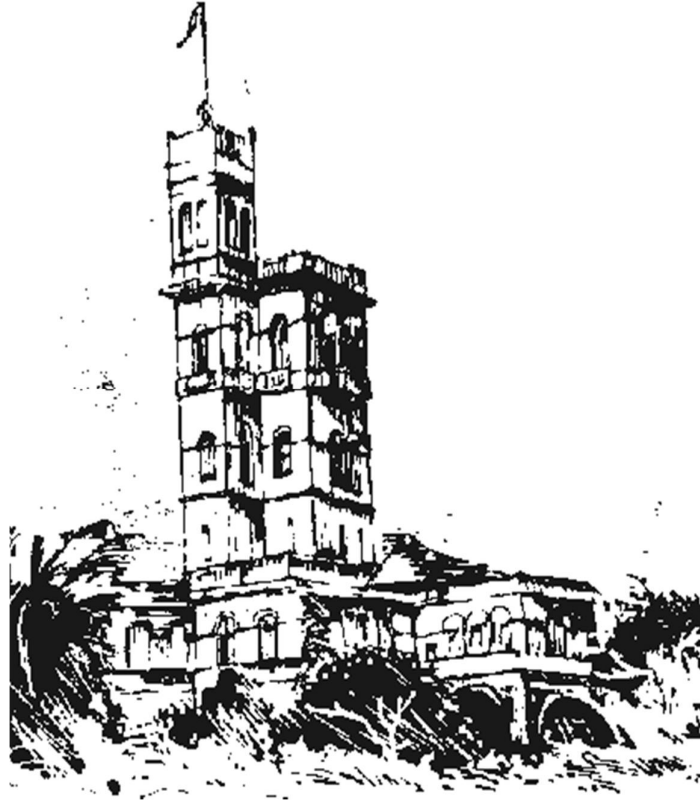




सावित्रीबाई फुले पुणे विद्यापीठ
(पूर्वीचे पुणे विद्यापीठ)

Savitribai Phule Pune University
(FORMERLY UNIVERSITY OF PUNE)



वार्षिक लेखे संविधानिक लेखा परीक्षकांचा
लेखापरीक्षण अहवाल २०१५-१६

**ANNUAL ACCOUNTS
AND
STATUTORY AUDIT REPORT
FOR THE YEAR 2015-16**

टिप : संदर्भसाठी इंग्रजी प्रत प्रमाण समजावी.

Account

No.1

खाते क्रमांक.

१

Statutory Audit Report for the year 2015-16

Savitribai Phule Pune University

संविधानिक लेखा परीक्षण अहवाल २०१५-१६

खाते क्रमांक . १, सावित्रीबाई फुले पुणे विद्यापीठ

AUDITORS' REPORT लेखा परीक्षकांचा अहवाल

INDEPENDENT AUDITORS' REPORT

TO THE MANAGEMENT COUNCIL, SAVITRIBAI PHULE PUNE UNIVERSITY
(Earlier Known as UNIVERSITY OF PUNE)

Account number 1

स्वतंत्र लेखा परीक्षकांचा अहवाल

व्यवस्थापन परिषद,

सावित्रीबाई फुले पुणे विद्यापीठ (पूर्वीचे पुणे विद्यापीठ) यांना सादर.

खाते क्र. १

Report on the Financial Statements

आर्थिक विवरणपत्रांचा अहवाल :

We have audited the accompanying financial statements of Account number 1 of **SAVITRIBAI PHULE PUNE UNIVERSITY (Earlier Known as UNIVERSITY OF PUNE)** which comprise the Balance Sheet as at March 31, 2016, and the Income and Expenditure Account for the year then ended, and a summary of significant accounting policies except the Receipt and Payment Account of Confidential Account Number 12441 which is audited by the other auditor.

आम्ही सावित्रीबाई फुले पुणे विद्यापीठ (पूर्वीचे पुणे विद्यापीठ) यांच्या खाते क्र. १ मधील आर्थिक विवरणपत्रे तपासली असून ताळेबंद पत्रक वर्ष ३१ मार्च २०१६ चा त्यात समावेश होता. संपलेल्या वर्षाची लेखा तपासणी करताना जमा देय गोपनीय खाते क्र. १२४४१ या इतर लेखा परीक्षकांनी तपासलेल्या खात्यास वगळता मान्यताप्राप्त लेखा पद्धतींचा अवलंब करून लेखा परीक्षण केले आहे.

Management's Responsibility for the Financial Statements

आर्थिक विवरणपत्रांची जबाबदारी व्यवस्थापनाची आहे.

Management is responsible for the preparation of these financial statements that give a true and fair view of the financial position, financial performance of the Account number 1 in accordance with applicable Accounting Standards. This responsibility includes the design, implementation and maintenance of internal control relevant to the preparation and presentation of the financial statements that give a true and fair view and are free from material misstatement, whether due to fraud or error.

आर्थिक परिस्थितीचा खरा व योग्य अंदाज देणारी आर्थिक विवरणपत्रे तयार करण्यास व्यवस्थापन जबाबदार आहे. खाते क्र. १ मधील आर्थिक कामगिरी आय.सी.ए.आय. च्या मानकानुसार अंतर्गत नियंत्रणाचे स्वरूप, अंमलबजावणी व नियमितता यांच्या अनुसार आहे. आर्थिक विवरणपत्रे ही विद्यापीठाच्या अंतर्गत आर्थिक स्थितीचे योग्य सादरीकरण करतात व ती वस्तुनिष्ठ माहिती देतात. त्यात कुठलीही चुकीची सदोष माहिती देण्यात आलेली नाही किंवा इतर कारणास्तव कुठल्या चुका नाहीत हे गृहित धरले आहे.

Auditor's Responsibility

लेखा परीक्षकांची जबाबदारी :

Our responsibility is to express an opinion on these financial statements based on our audit. We conducted our audit in accordance with the Standards on Auditing issued by the Institute of Chartered Accountants of India. Those Standards require that we comply with ethical requirements and plan and perform the audit to obtain reasonable assurance about whether the financial statements are free from material misstatement.

आम्ही लेखा परीक्षणात आर्थिक विवरणपत्रांवर आधारित मते व्यक्त केली आहेत व तीच आमची जबाबदारी आम्ही योग्य प्रकारे पार पाडली आहे. आय.सी.ए.आय. या संस्थे कडून ठरवून देण्यात आलेल्या निकषानुसार आम्ही लेखा परीक्षण केले आहे. या निकषात नैतिक गरजा सांभाळून लेखा परीक्षणाचे नियोजन करण्यात आले आहे. त्यामुळे आर्थिक विवरणपत्रे वस्तुनिष्ठ माहितीवर आधारित पण गैरमाहितीपासून मुक्त असल्याचे दाखवून देता येते.

An audit involves performing procedures to obtain audit evidence about the amounts and disclosures in the financial statements. The procedures selected depend on the auditor's judgment, including the assessment of the risks of material misstatement of the financial statements, whether due to fraud or error. In making those risk assessments, the auditor considers internal control relevant to the Account number 1's preparation and fair presentation of the financial statements in order to design audit procedures that are appropriate in the circumstances, but not for the purpose of expressing an opinion on the effectiveness of the entity's internal control. An audit also includes evaluating the appropriateness of accounting policies used and the reasonableness of the accounting estimates made by management, as well as evaluating the overall presentation of the financial statements.

लेखा परीक्षणामध्ये आर्थिक विवरणपत्रात ज्या विशिष्ट रकमा व माहिती जाहीर केल्या आहेत. त्यांच्या सत्यासत्यतेची तपासणी करण्यासाठी पुरावे तपासले जातात. त्यात वापरल्या जाणाऱ्या पद्धती या लेखा परीक्षकांचे मत किंवा अंदाज यावर अवलंबून असतात. आर्थिक विवरणपत्रातील चुकीच्या व गैरमाहितीची जोखीम दाखवून देणे आमचे काम आहे. यातील चुका किंवा घोटाळे जाणते-अजाणतेपणाने झाले असतील तरी ते लक्षात आणून देणे, ही आमची जबाबदारी आहे. जोखमीचे मूल्यमापन करताना लेखा परीक्षकांनी खाते क्रमांक १ मधील विवरणपत्रांचे योग्य सादरीकरण केले आहे. लेखा पद्धती संरचना योग्य पध्दतीने आर्थिक विवरणपत्रे तयार करताना परिस्थितीनुरूप वापरल्या गेल्या आहेत, पण त्याचा वापर संस्थेच्या अंतर्गत नियंत्रणाचा प्रभाव सिध्द करण्यासाठी केलेला नाही. तरी खाते क्र.१ मध्ये अंतर्गत नियंत्रण योग्य राखले गेले आहे, असे लेखा परीक्षक मानतात किंवा ते गृहित आहे.

We believe that the audit evidence we have obtained is sufficient and appropriate to provide a basis for our qualified audit opinion.

लेखा परीक्षणात लेखा धोरणांची योग्यता व्यवस्थापनाच्या लेखी अंदाजाची व्यवहार्यता, आर्थिक विवरणपत्रांच्या सादरीकरणाची योग्यता व मूल्यमापन यांची तपासणी केली जाते. आमचा असा विश्वास आहे की, आम्हाला देण्यात आलेले लेखी पुरावे लेखा तपासणी अंती मत व्यक्त करण्यास पुरेसे आहेत.

Basis for Qualified Opinion:

अधिकृत व पात्र मताचा आधार :

1. The University, in previous financial year had changed its policy of charging depreciation on all the assets. However,

चालू आर्थिक वर्षात सर्व मालमत्तांवर घसारा लावण्याच्या धोरणात बदल केला आहे.

Statutory Audit Report for the year 2015-16

Savitribai Phule Pune University

We draw attention to following points –

तथापी आम्ही खालील बाबी निदर्शनास आणून देतो :-

- University had not charged Depreciation on assets acquired by it from the date of inception of University till 1996-97. The impact of depreciation from the date of inception to year 1996-97 has not ascertained.
- विद्यापीठाने कधीच त्यांच्या स्थापनेपासून १९९६-९७ पर्यंत घसारा लावलेला नाही. त्यामुळे १९९६-९७ पासून घसारा न लावण्याचे परिणाम समजले नाहीत.
- Depreciation on additions to fixed assets has been calculated for full year instead of calculating on pro rata basis. The impact of depreciation has not ascertained.
- स्थावर मालमत्ता जमा झाल्यानंतर पूर्ण वर्षासाठी घसारा मोजण्यापेक्षा तो 'प्रो-राटा' पातळीवर मोजण्यात आला तर त्यामुळे घसारा न आकारण्याचा परिणाम समजला नाही.
- Additions to fixed assets are taken on the basis of payment dates and not date on which asset is put to use.
- स्थावर मालमत्ता त्या मिळल्यापासून हिशेबात धरल्या आहेत, वापर सुरु केल्यापासून धरलेल्या नाहीत.
- Depreciation on assets sold is not calculated till the date of disposal. Depreciation is taken on net amount i.e. Opening balance plus Additions during the year minus deletions during the year.
- विकलेल्या मालमत्तेवरील घसारा ती निकाली काढेपर्यंत मोजलेली नाही. घसारा निव्वळ किंमतीला आकारण्यात आला. प्रारंभी शिल्लक व त्यात भर व नंतर वर्षातील निकाली काढेलेली मालमत्ता अशा पध्दतीने घसारा आकारण्यात आला.

2. As per Accounting Standard 10 "Accounting of Fixed Assets" issued by The Institute of Chartered Accountants of India, when the fixed assets are purchased in exchange of the similar old assets, the assets acquired should be recorded at fair market value. Accordingly, new assets acquired should be recorded at the gross value before deducting the amount received on exchange. However, we have observed that the new assets purchased are recorded at the net value i.e. after deducting the amount received towards exchange of the old assets. The old assets given up are not shown as deletions from the books of accounts and profit or loss on which deletion has not been accounted for. This results into non-compliance of AS 10.

इन्स्टिट्यूट ऑफ चार्टर्ड अकाऊंटन्ट्स ऑफ इंडियाच्या मानक १० अन्वये जुन्या मालमत्तेच्या बदल्यात खरेदी केलेली मालमत्ता ही योग्य बाजारमूल्याने दाखवायला पाहिजे त्याबरोबर नवीन मालमत्ता घेताना जुन्या मालमत्तेची किंमत वजा केली पाहिजे. आमच्या निरीक्षणानुसार खरेदी मालमत्ता निव्वळ किंमतीत दाखवण्यात आली. म्हणजे जुन्या मालमत्तेची किंमत वजा करून ती दाखवण्यात आली आहे. जुन्या दिलेल्या मालमत्ता खाते पुस्तिकेतून वजा केलेल्या नाहीत. मालमत्तांच्या विल्हेवाटाचा हिशोबात विचार केलेला नाही. त्यामुळे कलम एएस १० चे अनुपालन झालेले नाही.

3. It was informed to us that fixed asset verification is in process. Hence, we are unable to comment upon discrepancies, if any, between assets as per Books of Account and physical assets. Also the effect of impairment loss on fixed assets is not ascertained as prescribed in Accounting Standard 28 "Impairment of Assets" issued by the Institute of Chartered Accountants of India.

आम्हाला असे सांगण्यात आले की, स्थावर मालमत्तांची प्रत्यक्ष तपासणी चालू आहे. त्यामुळे त्यातील उणीवांवर प्रतिक्रिया व्यक्त करू शकत नाही. जर खाते पुस्तिका व प्रत्यक्ष मालमत्ता यात काही तफावत असेल तर ते समजू शकलेले नाही. स्थावर मालमत्तांमध्ये काही चुका असतील तर ते सांगता आले नाही जे लेखांमार्फत २८ सदोष मालमत्ता या आय.सी.ए.आय. च्या निकषानुसार सांगणे आवश्यक आहे.

4. The fixed assets acquired out of grants (as the sanction letter specifically mentions) have not been recorded separately in the fixed asset register due to which the overall quantitative details of these assets are not available with University.

काही स्थावर मालमत्ता अनुदानातून घेतल्या असल्याने (जे मंजूरी पत्रकात प्रत्यक्ष म्हटले आहे) त्याची नोंद स्वतंत्र स्थावर मालमत्ता नोंदवहीत करायला पाहिजे होती, ती केलेली नाही त्यामुळे या मालमत्तांची संख्यात्मक सविस्तर माहिती व तपशील उपलब्ध नाही.

5. As per the general practice followed by the University, the assets declared as scrapped are sold out in the auction. However, during the audit we have observed that the assets scrapped during the year are not recorded as deletion from the books of account. The entire sale proceeds are treated as income which results in overstatement of surplus as well as of fixed assets in the financial statements of the University. The effect of which has not ascertained.

विद्यापीठाच्या सर्वसाधारण प्रचलित पध्दतीनुसार जी मालमत्ता भंगारात काढलेली असते, ती लिलावात विकली जाते. असे असले तरी लेखा परीक्षणात असे दिसून आले की, जी मालमत्ता भंगार म्हणून लिलावात विकण्यात आली ती खाते पुस्तिकेतून निलेखित केलेली नाही. एकूणच विक्रीतील रक्कम ही उत्पन्न म्हणून दाखवण्यात आली आहे. त्यामुळे उत्पन्न जास्त दिसत असते शिवाय विद्यापीठाच्या आर्थिक विवरणपत्रात स्थिर मालमत्ता व उत्पन्न जास्त दिसते. त्याचा परिणाम तपासता आला नाही.

6. As per the provisions of Accounting Standard 12 "Accounting of Government Grants" The grants related to revenue should be shown as income in the Income and Expenditure account or the same should be shown as deduction from the respective expenditure. The amount of grants received from granting agencies towards capital expenditure and revenue expenditure has not been bifurcated. As informed to us this bifurcation cannot be made. Hence the accounting and disclosure requirement as mentioned in Accounting Standard 12 has not been complied with. The impact of the same on the financial statements cannot be ascertained.

‘सरकारी अनुदान खाते’ या बाराव्या क्रमांकाच्या मानकानुसार महसुलाशी संबंधातील अनुदाने ही आय-व्यय खात्यात दाखवायला पाहिजेत किंवा संबंधित खर्चातून वजा दाखवायला पाहिजे. अनुदान संस्थांकडून मिळालेले अनुदान भांडवली खर्च, महसुली खर्च या अंतर्गत दिलेले असताना त्याचे विभाजन केलेले नाही. आम्हास दिलेल्या माहितीनुसार त्याचे विभाजन करता येत नाही, त्यामुळे खाते व माहिती उपलब्ध करणे या हिशेब क्रमांक १२ च्या तरतुदीनुसार आवश्यक तरतुदींचे पालन करण्यात आलेले नाही, त्याचा आर्थिक विवरणपत्रावरील परिणाम तपासता आले नाही.

7. The Balance Sheet of the University does not disclose the assets acquired out of grants before 01.04.2009 separately from assets acquired from its own fund. The quantitative details of fixed assets acquired out of grants are also not maintained separately. It is pertinent to note that in case of grants received from UGC, the grant sanction/release letter specifically prescribes that the assets acquired wholly or substantially out of UGC grants shall not be disposed or encumbered or utilized for the purpose other than those for which the grant was given, without proper sanction of the UGC and should, at any time the institution cease to function, such asset shall revert to the UGC. On the basis of above and in the absence of final effect of physical verification report of these assets, we are unable to comment whether all the assets acquired out of grants have not been disposed off, or are in unencumbered form and have not been used for any purpose other than that prescribed. The overall impact of the same cannot be ascertained.

ताळेबंदावरून असे दिसून येते की ०१.०४.२००९ पूर्वी अनुदानातून मिळवलेल्या मालमत्ता जाहीर केलेल्या नाहीत. खरे तर त्यासाठी वेगळा निधी नाही. ज्या स्थावर मालमत्ता या अनुदानबाह्य आहेत त्यांची वेगळी

नोंदणी स्वतंत्ररित्या करण्यात आलेली नाही. युजीसीकडून मिळवलेल्या अनुदानातून घेतलेल्या मालमत्ता आहेत त्याच्या मंजूरीपत्रात असे स्पष्ट म्हटले आहे की या अनुदानातून घेतलेल्या मालमत्ता ज्या कारणासाठी त्या घेतल्या आहेत त्याशिवाय वापरू नयेत. निकाली काढू नयेत तसेच गहाणही ठेवू नयेत. जर संस्थाच बंद पडली तर ही मालमत्ता युजीसीला परत करावी. वरील बाबींच्या आधारे व मालमत्तांच्या प्रत्यक्ष तपासणी अहवालाच्या अभावे आम्ही अनुदानातून घेतलेल्या मालमत्ता विद्यापीठाने निकाली काढल्या किंवा गहाण ठेवल्या किंबहुना युजीसीने ज्या कारणासाठी दिल्या त्यासाठी वापरल्या की नाही, यावर टिप्पणी करता आली नाही, परिणामी त्याचा एकूण आर्थिक विवरणापत्रावर परिणाम तपासता आला नाही.

8. The interest on investments made out of grants has been treated as income during the year under audit as well as in earlier years. As per specific requirements of the funding agencies in certain cases and as per generally accepted accounting practices, the interest on such unspent balances is required to be added to the amount of unspent grants. The existing accounting policy of the University has resulted in overstatement of income and surplus over the years. The overstatement of income and surplus over the years. The overall impact of the same cannot be ascertained.

अनुदानातून मिळालेले व्याज संबंधित वर्षात उत्पन्न म्हणून गृहित धरण्यात आले आहे. लेखा परीक्षणाच्या व आधीच्या वर्षातही हे उत्पन्न धरण्यात आले आहे. अनुदान संस्थांच्या विशिष्ट गरजा व सर्वसाधारण लेखा पध्दती यानुसार अशा अखर्चित पैशावरील व्याज हे अखर्चित अनुदान खात्यात टाकणे आवश्यक आहे. विद्यापीठाच्या सध्याच्या लेखा धोरणामुळे उत्पन्न जास्त दिसत असले तरी गेल्या काही वर्षात अधिक्य दिसत आहे. उत्पन्नातील व अधिक्यातील गेल्या अनेक वर्षांपासून असलेला फुगवटा यांचा आर्थिक विवरणपत्रावरील परिणाम तपासता आला नाही.

9. Current assets, loans and advances are subject to confirmation, reconciliation and consequent adjustments, if any. Age wise/account wise details and balance confirmations were also not available.

चालू मालमत्ता, कर्जे व अग्रीमे ही निश्चिती, समेट व विनियोजनाच्या अधीन असून त्याची खातेनिहाय ताळेबंद निश्चिती उपलब्ध नाही.

10. The internal audit and internal control needs to be strengthened so as to make them commensurate with the size of the university and the nature of its activities.

अंतर्गत लेखा तपासणी, अंतर्गत नियंत्रणे अधिक मजबूत केली तरच विद्यापीठाच्या एकूण वेगवेगळ्या कार्यांच्या स्वरूपाशी व विद्यापीठाच्या आर्थिक आकारमानाशी सांगड घालता येईल.

11. Examination Fees, Tuition Fees, Student Welfare Fund contribution, Hostel Fees, Publication Receipts, Library Fees and fines, Student Health Service scheme recovery, Extra Mural Board Fees, Self-Supporting Courses Fees, Board of Sports fees, Affiliation Fees continuous, Advances & other receipts are subject to confirmation, Reconciliations & Consequential adjustments if any due to incomplete student wise data base.

परीक्षा शुल्क, अध्यापन शुल्क, विद्यार्थी कल्याण निधी-वर्गणी, वसतीगृह शुल्क, प्रकाशन जमा, वाचनालय शुल्क, दंडाची रक्कम, विद्यार्थी कल्याण योजना शुल्क, एक्स्ट्रा म्युरल बोर्ड शुल्क, स्वसहायता अभ्यासक्रम, क्रीडा मंडळ शुल्क, संलग्नता शुल्क, अग्रीमे, निश्चिती, समेट विनियोजनाअधीन जमा येणे बाकी असेल तर त्याची विद्यार्थीनिहाय माहिती अपूर्ण आहे.

Statutory Audit Report for the year 2015-16

Savitribai Phule Pune University

Qualified Opinion:

प्रमाणित मत :

In our opinion and to the best of our information and according to the explanations given to us, except for the possible effects of the matter described in the Basis for Qualified Opinion report, the financial statements give the information required by the Act in the manner so required and give a true and fair view in conformity with the accounting principles generally accepted in India:

आम्हाला मिळालेल्या माहिती व स्पष्टीकरणांच्या आधारे प्रमाणीत मत अहवाल, आर्थिक विवरणपत्रे वा कायदानुसार आवश्यक असलेल्या अहवालांमध्ये दिलेल्या माहितीचे प्रत्यक्ष परिणाम वगळता भारतात स्वीकार्य असलेल्या लेखा पध्दतीनुसार खरे व योग्य चित्र दाखवले आहे.

- (a) in the case of the Balance Sheet, of the state of affairs of the University as at March 31, 2016;

ताळेबंद पत्राच्या अनुसार विद्यापीठाची ३१ मार्च २०१६ अखेरची परिस्थिती योग्य प्रकारे दाखवली आहे.

- (b) The case of the Income and Expenditure Account, of the surplus for the year ended on that date.

त्या वर्षी संपलेल्या वर्षाच्या आय-व्यय खात्यासंदर्भात अधिक्य.

Emphasis of Matter:

काही मुद्यांवर भर :

Attention is invited to following points,

1. As per terms of some of the funding agencies, simple interest at specified rate to be paid on unspent balance. However, as informed to us unless the funding agency demands, such interest is not paid. The University has not recognized the liability in respect of such interest.

अनुदान संस्थांच्या अटीनुसार सरळ व्याजाच्या विशिष्ट दराने अनुदानित रकमेच्या अखर्चित रकमेत समाविष्ट करावी, असे अपेक्षित आहे. पण अनुदान संस्थेने मागितल्याशिवाय व्याज दिले जात नाही. असे व्याज देणे हे विद्यापीठाने अधिकृत दायित्व मानलेले नाही.

2. The fixed assets register does not include details of location of fixed assets and the heads of accounts (Furniture & Fixture, Office Equipment etc.). Further, it does not include immovable properties as specifically required in Poona University Accounts code, 1966.

स्थावर मालमत्ता नोंदवहीत स्थावर मालमत्तांच्या ठिकाणांची नोंद केलेली नाही. फर्निचर, फिक्स्चर, कार्यालयीन सामुग्री या अर्थशीर्षांची नोंद घेण्यात यावी. त्यात अचल मालमत्तेची नोंद नाही. पुणे विद्यापीठ लेखा परीक्षण संहिता १९६६ च्या संहितेनुसार ती आवश्यक अट आहे.

3. As per the present practice followed by the University, the stale cheques are reversed by debiting bank account and crediting the account head where the expenses are booked. Due to this practice followed by the University, the expenses for the year are understated

विद्यापीठाच्या प्रचलित पध्दतीनुसार मुदतबाहय धनादेश हे बँक खात्यात डेबिट केले जातात व ज्या अर्थशीर्षातून खर्च दाखवलेला असतो त्यात क्रेडिट (जमा) दाखवले जातात. त्यामुळे विद्यापीठाचा प्रत्यक्ष खर्च कमी दिसतो.

Statutory Audit Report for the year 2015-16

Savitribai Phule Pune University

4. In respect of statutory dues following instances are found.
- Short deduction of TDS
 - Excess deduction of Profession Tax

४. वैधानिक थकबाकी संदर्भात खालील त्रुटी आढळून आल्या.

- कमी उद्गमकर कपात
- व्यवसाय कर कपात विलंबाने करणे

Report on Other Legal and Regulatory Requirements

इतर कायदेशीर व नियमन गरजांबाबतचा अहवाल

- i. We have obtained all the information and explanations, which to the best of our knowledge and belief were necessary for the purpose of our audit.

लेखा परीक्षणाकरिता जी माहिती व स्पष्टीकरणे उपलब्ध करून देण्यात आली. ती आमच्या मते लेखा परीक्षणा साठी आवश्यक होती.

- ii. In our opinion proper books of account as required by law have been kept so far as it appears from our examination of those books.

आमच्या मते कायदानुसार खातेपुस्तिका अद्ययावत ठेवणे आवश्यक असते. खातेपुस्तिकांची तपासणी केली असता या अटीची पूर्तता झाल्याचे दिसून येते.

- iii. In our opinion the Balance Sheet and the Income and Expenditure Account dealt with by this report comply with the requirements of the Maharashtra Universities Act, 1994.

आमच्या मते अहवालाशी संबंधित ताळेबंद तसेच आय-व्यय खाते महाराष्ट्र विद्यापीठ कायदा १९९४ च्या गरजांची पूर्तता करण्यात येत आहे.

- iv. The Balance Sheet and the Income and Expenditure Account dealt with by this report are in agreement with the books of accounts.

ताळेबंद व आय-व्यय खाते जे या अहवालाशी संबंधित आहे, ते खाते पुस्तिकेनुरूप आहे.

For M/S KIRTANE & PANDIT LLP

Chartered Accountants

Firm Registration Number 105215W/W100057

Parag Pansare

Partner

Membership Number 117309

Pune

Date: 27 August, 2015.

मे. किर्तने व पंडित एलएलपी

सनदी लेखापाल,

नोंदणी क्रमांक १०५२१५ डब्ल्यू/ डब्ल्यू १०००५७

पराग पानसरे

भागीदार

नोंदणी क्रमांक ११७३०९, पुणे.

दि. २७ ऑगस्ट २०१६.

Statutory Audit Report for the year 2015-16**Savitribai Phule Pune University****1 BIOTECHNOLOGY:**

१. जैवतंत्रज्ञान :

a. TDS on billed amount. (Including service tax).

अ. उद्गम कर कपात (व्यवसाय करासह)

TDS is to be deducted on the billed amount instead of Invoice amount. However in following cases it has been deducted on billed amount.

उद्गम कर कपात दरपत्रकातील रकमेवर (इनव्हॉईस रकमेवर) कापायला हवी होती पण ती खालील प्रकरणात बिलाच्या रकमेवर करण्यात आली.

Sr. No.	Voucher No. / Date	Name	Amount	TDS Deducted	TDS To Be Applied
1	670/01.01.16	Samarth Enterprises	2560	58	51
2	689/10.01.16	Micro filt India	2157	43	41
3	690/10.01.16	INKARP Instruments Services	3435	69	60
4	699/19.01.16	Kaizen tech	1785	36	34

अ. क्र.	व्हाउचर क्रमांक/तारीख	नाव	रक्कम	टीडीएस	लागू टीडीएस
१	६७०/०१.०१.१६	समर्थ एंटरप्राइजेस	२५६०	५८	५१
२	६८९/१०.०१.१६	मायक्रो फिल्ट इंडिया	२१५७	४३	४१
३	६९०/१०.०१.१६	इनकार्प इन्स्ट्रुमेंट सर्व्हिसेस	३४३५	६९	६०
४	६९९/१९.०१.१६	कैझन टेक	१७८५	३६	३४

उत्तर : यापुढे काळजी घेण्यात येईल.

b. Late Deducted and payment of Profession Tax to Pay Unit.

वेतन विभागाला व्यवसाय कर विलंबाने अदा

Month	Amount	Date Of Payment	Name
Apr-15	200	16-06-15	SAGAR BARAGE

महिना	रक्कम	देयक तारीख	नाव
एप्रिल-१५	२००	१६-०६-१५	सागर बारगे

उत्तर : यापुढे काळजी घेण्यात येईल.

2. CENTRE FOR MODELING AND SIMULATION:

२. सेंटर फॉर मॉडेलिंग अँड सिम्युलेशन :

a. TDS U/S 194J

अ. उद्गम कर टीडीएस यू/एस १९४ जे

Non Deduction of Income Tax:

प्राप्ती कर कापला नाही:

Sr. No.	Voucher Number / Date	Amount	Account Head	Observation
1	various	35,000/-	Hiring charges. Paid to Mr. Ranjit Dhupal	During the year payment exceeds Rs. 30,000/- but TDS has not been made u/s 194J @ 10%

Statutory Audit Report for the year 2015-16**Savitribai Phule Pune University**

अ. क्र.	व्हाउचर क्रमांक/तारीख	रक्कम	लेखाशीर्ष	निरीक्षण
१	विविध	३५,०००/-	भाडे शुल्क रणजित धुमाळ यांना अदा	वर्षाला रक्कम रु. ३० हजारपेक्षा जास्त अदा पण यूएस १९४ जे अन्वये १० टक्के टीडीएस कापला नाही.

उत्तर : नजरचुकीने हे घडले आहे. २०१६-१७ या चालू आर्थिक वर्षात उद्गम कर कपात केली आहे.

3 CHEMISTRY:

३. रसायनशास्त्र :

a. **Fixed Asset register is not updated.**

अ. स्थावर मालमत्ता नोंदवही अद्ययावत नाही.

उत्तर : स्थावर मालमत्ता नोंदवही अद्ययावत आहे. दोन आठवड्यात ती सादर करण्यात येईल.

4. ELECTRONIC SCIENCE:

४. इलेक्ट्रॉनिक विज्ञान:

a. **List of stale cheques –**

अ. मुदतबाहय धनादेश

Cheque Date	Cheque No.	Party Name	Amount
06/05/2013	013798	Asawari Choudhari	Rs. 19,200/-

धनादेश तारीख	धनादेश क्रमांक	व्यक्तीचे नाव	रक्कम
०६/०५/२०१३	०१३७९८	आसावरी चौधरी	रु. १९,२००/-

उत्तर : २०१६-१७ या वर्षात योग्य ती नोंद केली आहे.

5 EMMRC:

५. इ एम एम आर सी:

a. **TDS U/S 194J: Non Deduction of Income Tax:**

अ. टीडीएस यू/एस १९४ जे : प्राप्ती कर कापला नाही:

Sr No.	Voucher Number / Date	Amount	Account Head	Obsrvation
1	various	38,500/-	Hiring charges. Paid to Ms.Kamala SINGH	During the year payment exceeds Rs. 30,000/- but TDS has not been made u/s 194J @ 10%

अ. क्र.	व्हाउचर क्रमांक/तारीख	रक्कम	लेखाशीर्ष	निरीक्षण
१	विविध	३८,५००/-	कमला सिंग यांना रक्कम अदा	वर्षात रु. ३००००/- पेक्षा जास्त रक्कम अदा केली पण यूएस १९४१ अन्वये १० टक्के दराने टीडीएस कापला नाही.

उत्तर : विविध श्रीमती कमला सिंग, स्वच्छक, यांना दरमहा ३०००/- प्रमाणे रक्कम अदा करण्यात आली परंतु या रकमेवरील टीडीएस वसूल करण्याचे राहून गेले आहे. यापुढे आवश्यक ती खबरदारी घेण्यात येईल.

Statutory Audit Report for the year 2015-16

Savitribai Phule Pune University

b. PROFESSION TAX

ब. व्यवसाय कर

DATE	VCH. NO.	NAME	AMOUNT	Observation
02.06.2015	93	Khandu Bhosale	15,850	As per voucher Profession Tax is deducted but entry is not shown in Tally.

तारीख	व्हाउचर क्रमांक	नाव	रक्कम	निरीक्षण
०२.०६.२०१५	९३	खंडू भोसले	१५,८५०	व्हाउचर नुसार व्यवसाय कर कापला पण नोंदीत उल्लेख नाही.

उत्तर : जे.व्ही. क्र. ३१ तारीख २३/०८/२०१६ अन्वये टॅलीमध्ये नोंद करण्यात आली आहे.

6 ESTATE:

६. मालमत्ता:

a. Deposit with PWD (Current assets) is made on 05.06.2013 amounting to Rs. 8 Crores for student's center. It is to be confirmed that whether procedure for development of student center is started or not.

अ. सार्वजनिक बांधकाम विभागाच्या चालू खात्यात ०५/०६/२०१३ रोजी विद्यार्थी केंद्रासाठी रु. ८ कोटी वर्ग करण्यात आले विद्यार्थी केंद्र बांधण्याची प्रक्रिया सुरु करण्यात आली की नाही हे माहिती नाही.

उत्तर : सर्व वास्तु व रचना आराखडे विद्यार्थी केंद्रासाठी तयार करण्यात आले आहे. असे सार्वजनिक बांधकाम अभियंता यांचे म्हणणे आहे. पुण्याने अंदाजे कामाचे स्वरूप मांडले आहे. तांत्रिक मंजूरीसाठी ते वरिष्ठ आधिकाऱ्यांकडे पाठवण्यात आले. तांत्रिक मंजूरीची प्रक्रिया प्रगतीपथावर आहे. तांत्रिक मंजूरीनंतर सार्वजनिक बांधकाम खाते निविदा जारी करतील. तथापि पुणे महापालिकेकडून प्रस्थावित इमारतीस परवानगी मिळणे प्रलंबित आहे. त्यात विद्यापीठाकडे त्यांनी काही मुद्दे उपस्थित केले आहेत. त्यात विकास शुल्काचा मुद्दा महत्वाचा आहे. हे प्रकरण मार्गदर्शनासाठी राज्य सरकारकडे पाठवले आहे. दरम्यान ३६० झाडे प्रस्थावित इमारतीच्या भूखंडावर असून ती काढण्याचा प्रस्ताव सादर केला आहे. पुणे महापालिकेकडे तो हंगामी नाहरकत प्रमाणपत्रासाठी पाठवला आहे. तो पुणे महापालिकेला मिळाला आहे. नाहरकत प्रमाणपत्राचा अंतिम प्रस्ताव पुणे महापालिकेस पाठवला आहे. या इमारतीचे काम पुणे महापालिकेच्या परवानगीने करता येईल. ते परवानगी लवकरच मिळण्याची शक्यता आहे.

7. INSTITUTE BIOINFORMATICS AND BIOTECHNOLOGY:

७. इन्स्टिट्यूट ऑफ बायोइन्फॉर्मेटिक्स अँड बायोटेक्नॉलॉजी:

a. Due to non availability of store's records for our verification we could not complete the entire process of our audit.

अ. भांडारगृहाच्या नोंदी नसल्याने लेखापरीक्षणात आम्ही केलेली तपासणी परिपूर्ण नाही.

उत्तर : अनुप गायकवाड हे भांडारप्रमुख असून ते रजेवर आहेत पण नोंदी उपलब्ध आहेत.

8. TECHNOLOGY

८. इन्स्टिट्यूट

a. Fixed Asset Register and Book Registers are not maintained properly. In case of Fixed Asset Register invoice copies are affixed in Asset Register instead of writing all the details manually.

अ. स्थावर मालमत्ता नोंदवही व खाते नोंद पुस्तिका अद्ययावत राखल्या नाहीत. स्थावर मालमत्ता नोंदवहीत इन्व्हॉइसच्या प्रती मालमत्ता नोंदवहीत टाकल्या आहेत त्या नोंदी मानवी पध्दतीने करायला हव्या होत्या.

उत्तर : यापुढे काळजी घेण्यात येईल.

Statutory Audit Report for the year 2015-16**Savitribai Phule Pune University****9. PROFESSION TAX:****९. व्यवसाय कर:**

As per amendment dated April 18th, 2015 in The Maharashtra State Tax on Professions, Trades, Callings and Employment Act, 1975, for the financial year 2015-16 following rates of Profession Tax have been substituted.

- (i) In case of male, exceed Rs.7,500/-
but do not exceed Rs.10,000/- Rs.175/- p.m.
- (ii) In case of a female, do not exceed Rs. 10,000/- Rs. NIL.

महाराष्ट्र राज्य व्यवसाय, व्यापार, कॉलिंग व रोजगार कर कायदा १९७५ मध्ये १८ एप्रिल २०१५ रोजी केलेल्या सुधारणानुसार आर्थिक वर्ष २०१५-१६ या आर्थिक वर्षात व्यवसाय कराचे खालील दर लावण्यात आले

१. पुरुष व्यक्ती रु. ७५०० पेक्षा जास्त पण १० हजार पेक्षा जास्त कमवत नसेल तर रु. १७५ महिना
२. महिला जर १० हजारापेक्षा जास्त कमवत नसेल तर रु. शून्य

a ARTS FACULTY :**अ कला शाखा:**

Date	Vouch No.	Name	Amount	Amount Deducted
1.7.2015	364	Aarti Dabhade	9,325	175

तारीख	व्हाउचर क्रमांक	नाव	रक्कम	कपात रक्कम
१.७.२०१५	३६४	आरती दाभाडे	९,३२५	१७५

b (ACADEMIC STAFF COLLEGE) UGC-HUMAN RESOURCE DEVELOPMENT CENTRE :**ब (अॅकडमिक स्टाफ) कॉलेज यूजीसी- ह्यूमन रिसोर्स डेव्हलपमेंट सेंटर:**

Sr. No.	Date	Name	A/C Head	Amount
1	2/4/2015	Nikhil Kasabe	Ugc-97 Working Expenses	6,500/-
2	2/4/2015	Sachin Lokhande	Asc-Hostel Pay	5,500/-
3	2/4/2015	Somnath Solwade	Asc-Hostel Pay	5,500/-

अ.क्र.	तारीख	नाव	लेखाशीर्ष	रक्कम
१	२/४/२०१५	निखिल कसब	यूजीसी ९७ चालू खर्च	६,५००/-
२	२/४/२०१५	सचिन लोखंडे	एएससी- होस्टेल खर्च	५,५००/-
३	२/४/२०१५	सोमनाथ सोलवडे	एएससी- होस्टेल खर्च	५,५००/-

c BILL UNIT**क बिल युनिट:**

Date	Voucher. No	Name	Amount
11.4.2015	137	Nathuram Uttekar	7,270
13.6.2015	1902	Nirmalya Kadlak	7,333
6.8.2015	2348	Surekha Gaikwad	7,000

तारीख	व्हाउचर क्रमांक	नाव	रक्कम
११.४.२०१५	१३७	नथुराम उत्तेकर	७,२७०
१३.६.२०१५	१९०२	निर्माल्य कडलक	७,३३३
६.८.२०१५	२३४८	सुरेखा गायकवाड	७,०००

Statutory Audit Report for the year 2015-16**Savitribai Phule Pune University****d CHEMISTRY:**

ड रसायनशास्त्र:

Sr. No.	Date /Vouch no	Amount	A/C head	Name
1	April-November/636 & 15	10,000	Self Support Staff	Archana Pardeshi
2	12/03/2016/1765	25,000	Fellowship	Ms.Sandhya Gupata
अ.क्र.	व्हाउचर क्रमांक/तारीख	रक्कम	लेखाशीर्ष	नाव
१	एप्रिल/नोव्हेंबर/६३६ व १५	१०,०००	स्वसहाय्य कर्मचारी	अर्चना परदेशी
२	१२/०३/२०१६/१७६५	२५,०००	विद्यवृत्ती	संध्या गुप्ता

e COMPUTER SCIENCE:

इ संगणक विज्ञान:

Sr. No.	Date /Vouch no	Amount	A/C head	Name
1	04-04-2015/7	10000	Maintenance & repair	Ganesh Patole
2	04-08-2015/145	9677	Maintenance & repair	Snehal Chavan
3	01-09-2015/146	6290	Maintenance & repair	Abhijeet Borhade
अ.क्र.	व्हाउचर क्रमांक/तारीख	रक्कम	लेखाशीर्ष	नाव
१	०४-०४-२०१५/७	१००००	निगा व दुरुस्ती	गणेश पाटोळे
२	०४-०८-२०१५/१४५	९६७७	निगा व दुरुस्ती	स्नेहल चव्हाण
३	०१-०९-२०१५/१४६	६२९०	निगा व दुरुस्ती	अभिजीत बोराडे

f IDS: (Health Science & Scientific Competing)

इ आयडीएस: (आरोग्यविज्ञान व वैज्ञानिक संगणक)

Date	Vch.No.	Name	Amount	Budget Head
08.07.2015	501	Charuta Gokhale	6,600	Temp. Establishment
06.01.2016	1421	Aniruddha Avachite	7,380	Office Assistant
तारीख	व्हाउचर क्र.	नाव	रक्कम	अर्थशीर्ष
०८.०७.२०१५	५०१	चारुता गोखले	६,६००	तात्पुरती व्यवस्था
०६.०१.२०१६	१४२१	अनिरुद्ध अवचिते	७,३८०	कार्यालय सहायक

g NSS & BSW :

ग एनएसएस व बीएसडब्ल्यू

Date	Vch.No.	Name	Amount
04.06.2015	283,284(BSW)	Yuvraj Lokhande, Ajit Kashid	5,825
06.04.2015	3(BSW)	Datta Uttakar	4,575
04.02.2015	155,415,551,556	Suresh Pandhare,Atmaram Mistri,Govinnd Desle	5,425
तारीख	व्हाउचर क्र.	नाव	रक्कम
०४.०६.२०१५	२८३,२८४ (बीएसडब्ल्यू)	युवराज लोखंडे, अजित काशिद	५,८२५
०६.०४.२०१५	३(बीएसडब्ल्यू)	दत्ता उत्तेकर	४,५७५
०४.०२.२०१५	१५५,४१५,५५१,५५६	सुरेश पांडरे, आत्माराम मिस्त्री, गोंविंद देसले	५,४२५

Statutory Audit Report for the year 2015-16

Savitribai Phule Pune University

h PHYSICS:
ग भौतिकशास्त्र

Sr. No	Date / Voucher No.	Amount	Wrongly Deducted/ Exemption For Female	अ. क्र.	व्हाउचर क्रमांक/तारीख	रक्कम	चुकीची कपात महिलांना सूट
1	21-04-2015 / 16	10,000	175	१	२१-०४-२०१५ / १६	१०,०००	१७५
2	09-05-2015 / 72	10,000	175	२	०९-०५-२०१५ / ७२	१०,०००	१७५
3	05-06-2015 / 231	10,000	175	३	०५-०६-२०१५ / २३१	१०,०००	१७५
4	06-07-2015 /	10,000	175	४	०६-०७-२०१५ /	१०,०००	१७५
5	12/08/2015 393	10000	175	५	१२/०८/२०१५ / ३९३	१००००	१७५
6	08/09/2015 / 879	10,000	175	६	०८/०९/२०१५ / ८७९	१०,०००	१७५
7	10/10/2015 / 1105	10,000	175	७	१०/१०/२०१५ / ११०५	१०,०००	१७५
8	0/11/2015 / 1282	10,000	175	८	०/११/२०१५ / १२८२	१०,०००	१७५
9	11/12/2015 / 1434	10,000	175	९	११/१२/२०१५ / १४३४	१०,०००	१७५
			1,575				१,५७५

i PHYSICS EDUCATION:
ह शारीरिकशिक्षण शास्त्र

Date	Name	Vch. No.	Amount	Period
1/4/2015-31/12/2015	Sandip Wadhai	3/5/7	6,000*9=54,000	APRIL-DEC 2015

तारीख	नाव	व्हाउचर क्रं.	रक्कम	कालावधी
१/४/२०१५-३१/१२/२०१५	संदीप वढाई	३/५/७	६,०००X९=५४,०००	एप्रिल-डिसेंबर २०१५

j SCHOOL OF ENERGY STUDIES:
ग स्कूल ऑफ एनर्जी स्टडीज (उर्जाभ्यास केंद्र)

With reference to Voucher No. 5 drawn in the name of Mr. Dipak Athawale, a payment of Rs 7,606/- has been made. Profession tax of Rs. 200/- has been deducted. However, an amount of Rs. 175/- is to be deducted for any male with salary exceeding 7,500/- but not exceeding 10,000/-

व्हाउचर क्रमांक ५ दीपक आठवले यांच्या नावाने काढून रु. ७६०६/- अदा केले. त्यात रुपये २००/- व्यवसाय कर कापण्यात आला पण पुरुषाचा पगार रु. ७५००/- पेक्षा जास्त असताना व रु. १०००० पेक्षा कमी असताना रु. १७५/- कापायला हवे होते.

k TECHNOLOGY:
स तंत्रज्ञान

Date	Particulars	Vch No.	Amount
14/01/2016	Anuja Phadke- Payment to Teaching Associate	527	26044.00
14/01/2016	Beena Limkar- Payment to Teaching Associate	528	78713.00
तारीख	विवरण	व्हाउचर क्रं.	रक्कम
१४/०१/२०१६	अनुजा फडके - शिक्षण सहायक	५२७	२६०४४.००
१४/०१/२०१६	बीना लिमकर - शिक्षण सहायक	५२८	७८७१३.००

उत्तर : यापुढे काळजी घेण्यात येईल.

Statutory Audit Report for the year 2015-16**Savitribai Phule Pune University**

SAVITRIBAI PHULE PUNE UNIVERSITY (ERSTWHILE UNIVERSITY OF PUNE)

Ganeshkhind, Pune-411 007.

ACCOUNT NO. 1

Balance sheet as at 31st March, 2016

LIABILITIES	Sch.	2015-2016 Rs.	2014-2015 Rs.
UNIVERSITY CAPITAL FUND	C	1991624584.23	1755003942.51
INCOME & EXPENDITURE ACCOUNT			
Balance as per last Balance sheet		3917707957.14	
Add: Surplus of the year		210702090.68	
		<u>4128410047.82</u>	
Add: Adjustments of previous year		<u>-53241050.65</u>	3917707957.14
CURRENT LIABILITIES & PROVISIONS	D	120400748.44	100991283.62
WELFARE & OTHER FUNDS	J	3117280113.00	2750136844.00
Total Rs.		9304474442.84	8523840027.27

ASSETS	Sch.	2015-2016 Rs.	2014-2015 Rs.
FIXED ASSETS (at cost)	E	2883296390.66	2373216062.94
INVESTMENTS (at cost)	F	5377609986.00	5541381421.00
CURRENT ASSETS, LOANS & - ADVANCES			
(a) Grants Receivable	G	96913394.98	-80491824.04
(b) Other receivables, Advances and - Deposits	H	717603899.98	544308938.74
(c) Cash & Bank Balances	I	229050771.22	145425428.63
Total Rs.		9304474442.84	8523840027.27

CA (Dr.) V. K. Gargote
Finance & Accounts OfficerDr. N. M. Kadu
RegistrarDr. W. N. Gade
Vice-ChancellorM/s. Kirtane & Pandit
Chartered Accountants

Statutory Audit Report for the year 2015-16
Savitribai Phule Pune University

सावित्रीबाई फुले पुणे विद्यापीठ (पूर्वीचे पुणे विद्यापीठ)

गणेशखिंड, पुणे ७.

खाते क्रमांक. १ : ताळेबंद ३१ मार्च २०१६

दायित्वे	परिशिष्ट	२०१५-२०१६	२०१४-२०१५
		रूपये	रूपये
विद्यापीठ भांडवली निधी	क	१९९१६२४५८४.२३	१७५५००३९४२.५१
आय-व्यय खाते			
मागील ताळेबंदानुसार		३९१७७०७९५७.१४	
अधिक गेल्यावर्षाचे आधिक्य		२१०७०२०९०.६८	
		४१२८४१००४७.८२	
अधिक गेल्यावर्षाचे समायोजन		-५३२४१०५०.६५	
चालू दायित्वे व तरतूदी	डी	४०७५१६८९९७.१७	३९१७७०७९५७.१४
कल्याण व इतर निधी	जे	१२०४००७४८.४४	१००९९१२८३.६२
		३११७२८०११३.००	२७५०१३६८४४.००
एकूण रूपये		९३०४४७४४४२.८४	८५२३८४००२७.२७

मालमत्ता	परिशिष्ट	२०१५-२०१६	२०१४-२०१५
		रूपये	रूपये
स्थावर मालमत्ता	इ	२८८३२९६३९०.६६	२३७३२१६०६२.९४
गुंतवणूक	एफ	५३७७६०९९८६.००	५५४१३८१४२१.००
चालू मालमत्ता, कर्जे व अग्रीम			
(अ) अनुदान येणे	जी	९६९१३३९४.९८	-८०४९१८२४.०४
(ब) इतर येणी, अग्रीम व ठेवी	एच	७१७६०३८९९.९८	५४४३०८९३८.७४
(क) रोख व बँक शिल्लक	आय	२२९०५०७७१.२२	१४५४२५४२८.६३
एकूण रूपये		९३०४४७४४४२.८४	८५२३८४००२७.२७

सीए डॉ. व्ही. के. गारगोटे
 वित्त व लेखा अधिकारी

डॉ. एन. एम. कडू
 कुलसचिव

डॉ. डब्ल्यु. एन. गाडे
 कुलगुरू

मे. कीर्तने व पंडित
 सनदी लेखापाल

Statutory Audit Report for the year 2015-16**Savitribai Phule Pune University**

SAVITRIBAI PHULE PUNE UNIVERSITY (ERSTWHILE UNIVERSITY OF PUNE)

Ganeshkhind, Pune-411 007.

ACCOUNT NO. 1**Income & Expenditure Account for the year ended on 31st March, 2016**

EXPENDITURE	Sch.	2015-2016 RS.	2014-2015 RS.
To General Administration		516475382.49	452125589.54
To Provident Fund Contri. & Gratuity		0.00	2173789.00
To Examination Expenses		791272209.00	779663892.00
To Teaching & Research	B	855741085.41	871226208.70
To Students Welfare Activities	B	95039275.00	94857261.00
To University Hostels		8260576.00	7738050.00
To University Publications		30000.00	0.00
To University Library		57331262.00	60019218.00
To Extension Services		4222250.00	4461632.00
To University Estate		316845201.00	267495140.00
To Development Programmes	B	158867566.00	181151186.00
To Depreciation		209343381.00	180848761.70
To Surplus carried forward to Balance Sheet		210702090.68	652887487.17
Total Rs.		3224130278.58	3554648215.11

INCOME		2015-2016 RS.	2014-2015 RS.
By Government Grants (salary & others)		693206058.00	918389434.00
By Examination Fees	A	1254800352.50	1634190393.50
By Teaching & Research	A	275981347.00	156053040.00
By Students Welfare Activities	A	76699118.00	66103125.00
By University Hostels		7818399.00	6822050.00
By University Publications		10680162.50	446426.00
By University Library		3828907.60	3148109.00
By Extension Services		9900.00	176100.00
By University Estate		62050421.20	72125235.50
By Other Fees & Receipts	A	839055612.78	697194302.11
Total Rs.		3224130278.58	3554648215.11

CA (Dr.) V. K. Gargote
Finance & Accounts OfficerDr. N. M. Kadu
RegistrarDr. W. N. Gade
Vice-ChancellorM/s. Kirtane & Pandit
Chartered Accountants

Statutory Audit Report for the year 2015-16**Savitribai Phule Pune University**

सावित्रीबाई फुले पुणे विद्यापीठ (पूर्वीचे पुणे विद्यापीठ)

गणेशखिंड, पुणे ७.

खाते क्रमांक. १ : आय-व्यय खाते ३१ मार्च २०१६ अखेर

व्यय	परिशिष्ट	२०१५-२०१६ (रूपये)	२०१४-२०१५ (रूपये)
सामान्य प्रशासन		५१६४७५३८२.४९	४५२१२५५८९.५४
भविष्य निर्वाह निधी व उपदान		०.००	२१७३७८९.००
परीक्षा खर्च		७९१२७२२०९.००	७७९६६३८९२.००
अध्यापन व संशोधन	बी	८५५७४१०८५.४१	८७९२२६२०८.७०
विद्यार्थी कल्याण कार्यक्रम	बी	९५०३९२७५.००	९४८५७२६१.००
विद्यापीठ वसतीगृह		८२६०५७६.००	७७३८०५०.००
विद्यापीठ प्रकाशने		३००००.००	०.००
विद्यापीठ ग्रंथालय		५७३३१२६२.००	६००१९२१८.००
विस्तारीत सेवा		४२२२२५०.००	४४६१६३२.००
विद्यापीठ मालमत्ता		३१६८४५२०१.००	२६७४९५१४०.००
विकास कार्यक्रम	बी	१५८८६७५६६.००	१८११५११८६.००
घसारा		२०९३४३३८१.००	१८०८४८७६१.७०
ताळेबंदात अधिक्य पुढे चालू		२१०७०२०९०.६८	६५२८८७४८७.१७
एकूण रूपये		३२२४१३०२७८.५८	३५५४६४८२१५.११

आय		२०१५-२०१६ (रूपये)	२०१४-२०१५ (रूपये)
सरकारी अनुदाने (वेतन व इतर)		६९३२०६०५८.००	९१८३८९४३४.००
परीक्षा शुल्क	ए	१२५४८००३५२.५०	१६३४१९०३९३.५०
शिक्षण व संशोधन	ए	२७५९८१३४७.००	१५६०५३०४०.००
विद्यार्थी कल्याण कार्यक्रम	ए	७६६९९११८.००	६६१०३१२५.००
विद्यापीठ वसतीगृह		७८१८३९९.००	६८२२०५०.००
विद्यापीठ प्रकाशने		१०६८०१६२.५०	४४६४२६.००
विद्यापीठ ग्रंथालय		३८२८९०७.६०	३१४८१०९.००
विस्तारीत सेवा		९९००.००	१७६१००.००
विद्यापीठ मालमत्ता		६२०५०४२१.२०	७२१२५२३५.५०
इतर शुल्क व जमा	ए	८३९०५५६१२.७८	६९७१९४३०२.११
एकूण रूपये		३२२४१३०२७८.५८	३५५४६४८२१५.११

सीए डॉ. व्ही. के. गारगोटे
वित्त व लेखा अधिकारीडॉ. एन. एम. कडू
कुलसचिवडॉ. डब्ल्यु. एन. गाडे
कुलगुरूमे. कीर्तने व पंडित
सनदी लेखापाल

Statutory Audit Report for the year 2015-16**Savitribai Phule Pune University**

SAVITRIBAI PHULE PUNE UNIVERSITY (ERSTWHILE UNIVERSITY OF PUNE)

Ganeshkhind, Pune-411 007.

ACCOUNT NO. 1**Receipts & Payments Account for the Year ended on 31st March, 2016**

RECEIPTS	2015-2016	2014-2015
	Rs.	Rs.
To Opening Balances as on 01.04.2015		
Balances with Departments	75749807.98	107900550.88
Cash and Bank Balances	13017730.91	61230606.43
Personal Ledger Account	1050756.00	2721315.24
Salary Grant Account	55607133.74	15053310.14
To Government Grants (salary & others)	693206058.00	918389434.00
To Examination Fees	1254800352.50	1634190393.50
To Teaching & Research	275981347.00	156053040.00
To Students Welfare Activities	76699118.00	66103125.00
To University Hostels	7818399.00	6822050.00
To University Publications	10680162.50	446426.00
To University Library	3828907.60	3148109.00
To Extension Services	9900.00	176100.00
To University Estate	62050421.20	72125235.50
To Other Fees & Receipts	839055612.78	697194302.11
To Non-Recurring Grants	423678210.70	304996027.00
To Debt Heads:		
Deposits	53126124.65	47148698.00
Advances	346475646.00	304740198.00
Other Assets/Liabilities	189300285.33	255757294.41
To Receipts on account of PLA	24340712.00	25845268.00
To Investments Realised	6184556246.00	4698215598.00
To Adjustments of previous year	-53241050.65	-1852289044.75
To Transfer of Funds	15774748504.00	14530468602.00
Total Rs.	26312540385.24	22056436638.46

CA (Dr.) V. K. Gargote
Finance & Accounts Officer**Dr. N. M. Kadu**
Registrar**Dr. W. N. Gade**
Vice-Chancellor**M/s. Kirtane & Pandit**
Chartered Accountants

Statutory Audit Report for the year 2015-16
Savitribai Phule Pune University

सावित्रीबाई फुले पुणे विद्यापीठ (पूर्वीचे पुणे विद्यापीठ)
गणेशखिंड, पुणे ७.
खाते क्रमांक. १ : जमा नावे खाते ३१ मार्च २०१६ अखेर

जमा	२०१५-२०१६	२०१४-२०१५
	रूपये	रूपये
प्रारंभीची शिल्लक ०१.०४.२०१५ मध्ये		
विभागांची शिल्लक	७५७४९८०७.९८	१०७९००५५०.८८
रोख व बँक व्याज	१३०१७७३०.९१	६१२३०६०६.४३
बँक लेजर खाते	१०५०७५६.००	२७२१३१५.२४
वेतन अनुदान खाते	५५६०७१३३.७४	१५०५३३१०.१४
सरकारी अनुदान (वेतन व इतर)	६९३२०६०५८.००	९१८३८९४३४.००
परीक्षा शुल्क	१२५४८००३५२.५०	१६३४१९०३९३.५०
शिक्षण व संशोधन	२७५९८१३४७.००	१५६०५३०४०.००
विद्यार्थी कल्याण कार्यक्रम	७६६९९११८.००	६६१०३१२५.००
विद्यापीठ वसतीगृह	७८१८३९९.००	६८२२०५०.००
विद्यापीठ प्रकाशने	१०६८०१६२.५०	४४६४२६.००
विद्यापीठ ग्रंथालय	३८२८९०७.६०	३१४८१०९.००
विस्तारीत सेवा	९९००.००	१७६१००.००
विद्यापीठ मालमत्ता	६२०५०४२१.२०	७२१२५२३५.५०
इतर शुल्क व येणी	८३९०५५६१२.७८	६९७१९४३०२.११
अनावर्ती अनुदान	४२३६७८२१०.७०	३०४९९६०२७.००
नावे शीर्षक		
ठेवी	५३१२६१२४.६५	४७१४८६९८.००
अग्रिम	३४६४७५६४६.००	३०४७४०१९८.००
इतर मालमत्ता व दायित्वे	१८९३००२८५.३३	२५५७५७२९४.४१
जमा खाते पी.एल.ए.	२४३४०७१२.००	२५८४५२६८.००
गुंतवणूक रोखीकरण	६१८४५५६२४६.००	४६९८२१५५९८.००
मागील वर्षाचे समायोजन	-५३२४१०५०.६५	-१८५२२८९०४४.७५
निधी हस्तांतर	१५७७४७४८५०४.००	१४५३०४६८६०२.००
एकूण रूपये	२६३१२५४०३८५.२४	२२०५६४३६६३८.४६

सीए डॉ. व्ही. के. गारगोटे
वित्त व लेखा अधिकारी

डॉ. एन. एम. कडू
कुलसचिव

डॉ. डब्ल्यु. एन. गाडे
कुलगुरू

मे. कीर्तने व पंडित
सनदी लेखापाल

Statutory Audit Report for the year 2015-16**Savitribai Phule Pune University**

SAVITRIBAI PHULE PUNE UNIVERSITY (ERSTWHILE UNIVERSITY OF PUNE)

Ganeshkhind, Pune-411 007.

ACCOUNT NO. 1**Receipts & Payments Account for the Year ended on 31st March, 2016**

PAYMENTS	2015-2016	2014-2015
	Rs.	Rs.
By General Administration	516475382.49	452125589.54
By Provident Fund Contri. & Gratuity	0.00	2173789.00
By Examination Expenses	791272209.00	779663892.00
By Teaching & Research	855741085.41	871226208.70
By Students Welfare Activities	95039275.00	94857261.00
By University Hostels	8260576.00	7738050.00
By University Publications	30000.00	0.00
By University Library	57331262.00	60019218.00
By Extension Services	4222250.00	4461632.00
By University Press	23724385.00	10507427.00
By University Estate	316845201.00	267495140.00
By Capital Expenditure	273459686.00	-1619296317.70
By Development Prg. & Other Exp.	158867566.00	181151186.00
By Non-recurring Expenditure (Grants)		
Capital	236620641.72	217562790.00
Revenue	364462788.00	317386236.00
By Investments	6020784811.00	5137656246.00
By Debt Heads		
Deposits	24987188.00	31421217.00
Advances	325686531.80	356359045.95
Other Assets/Liabilities	202804.60	-330591.60
By Exp. On account of PLA	25384086.00	27515827.24
By Transfer of Funds	15774748504.00	14530468602.00
By Depreciation	209343381.00	180848761.70
By Closing Balances as on 31st March, 2015		
By Balances with Departments	55721492.90	75749807.98
By Cash and Bank Balances	85110000.18	13017730.91
By Personal Ledger Account	7382.00	1050756.00
By Salary Grant Account	88211896.14	55607133.74
Total Rs.	26312540385.24	22056436638.46

CA (Dr.) V. K. Gargote
Finance & Accounts Officer**Dr. N. M. Kadu**
Registrar**Dr. W. N. Gade**
Vice-Chancellor**M/s. Kirtane & Pandit**
Chartered Accountants

Statutory Audit Report for the year 2015-16

Savitribai Phule Pune University

सावित्रीबाई फुले पुणे विद्यापीठ (पूर्वीचे पुणे विद्यापीठ) गणेशखिंड, पुणे ७.

खाते क्रमांक. १ : जमा नावे खाते ३१ मार्च २०१६ अखेर

नावे	२०१५-२०१६	२०१४-२०१५
	रूपये	रूपये
सामान्य प्रशासन	५१६४७५३८२.४९	४५२१२५५८९.५४
भविष्य निर्वाह निधी व उपदान	०.००	२१७३७८९.००
परीक्षा खर्च	७९१२७२२०९.००	७७९६६३८९२.००
शिक्षण व संशोधन	८५५७४१०८५.४९	८७१२२६२०८.७०
विद्यार्थी कल्याण कार्यक्रम	९५०३९२७५.००	९४८५७२६१.००
विद्यापीठ वसतीगृह	८२६०५७६.००	७७३८०५०.००
विद्यापीठ प्रकाशने	३००००.००	०.००
विद्यापीठ ग्रंथालय	५७३३१२६२.००	६००१९२१८.००
विस्तारीत सेवा	४२२२२५०.००	४४६१६३२.००
विद्यापीठ मुद्रणालय	२३७२४३८५.००	१०५०७४२७.००
विद्यापीठ मालमत्ता	३१६८४५२०१.००	२६७४९५१४०.००
भांडवली खर्च	२७३४५९६८६.००	-१६१९२९६३१७.७०
विकास कार्यक्रम व इतर खर्च	१५८८६७५६६.००	१८११५११८६.००
खर्च (अनुदाने)		
भांडवली	२३६६२०६४१.७२	२१७५६२७९०.००
महसूल	३६४४६२७८८.००	३१७३८६२३६.००
गुंतवणूक	६०२०७८४८११.००	५१३७६५६२४६.००
खर्च शिर्ष		
ठेवी	२४९८७१८८.००	३१४२१२१७.००
अग्रिम	३२५६८६५३१.८०	३५६३५९०४५.९५
इतर मालमत्ता/ दायित्वे	२०२८०४.६०	-३३०५९१.६०
पी.एल.ए. खात्यात खर्च	२५३८४०८६.००	२७५१५८२७.२४
निधी हस्तांतर	१५७७४७४८५०४.००	१४५३०४६८६०२.००
घसारा	२०९३४३३८१.००	१८०८४८७६१.७०
३१ मार्च २०१६ अखेर शिल्लक		
विभागांकडील शिल्लक	५५७२१४९२.९०	७५७४९८०७.९८
रोख व बँक शिल्लक	८५११००००.१८	१३०१७७३०.९९
पर्सनल लेजर खाते	७३८२.००	१०५०७५६.००
वेतन अनुदान खाते	८८२११८९६.१४	५५६०७१३३.७४
एकूण रूपये	२६३१२५४०३८५.२४	२२०५६४३६६३८.४६

सीए डॉ. व्ही. के. गारगोटे
वित्त व लेखा अधिकारी

डॉ. एन. एम. कडू
कुलसचिव

डॉ. डब्ल्यु. एन. गाडे
कुलगुरू

मे. कीर्तने व पंडित
सनदी लेखापाल

Statutory Audit Report for the year 2015-16**Savitribai Phule Pune University****ACCOUNT NO. 1**

Schedule forming Part of Income & Expenditure Account for the year ended 31st March, 2016

SCHEDULE- A

INCOME HEAD		2015-2016	2014-2015
		RS.	RS.
A	Examination Fees		
	Examination Fees	811581895.50	
	Examination Other Fees	<u>443218457.00</u>	1634190393.50
		1254800352.50	
B	Teaching & Research		
	Teaching & Research	112560431.00	
	Self Supporting Courses / Chairs	140071417.50	
	Teaching & Research-Others	<u>23349498.50</u>	156053040.00
		275981347.00	
C	Students' Welfare Activities		
	Students Welfare Schemes	36527915.40	
	Student Health Service Scheme	9410798.60	
	Receipts from Health Centre	1248110.00	
	Sports	<u>29512294.00</u>	66103125.00
		76699118.00	
D	Other Fees & Receipts		
	Other Fees	397510040.85	
	Sundry Receipts	<u>441545571.93</u>	697194302.11
		839055612.78	

SCHEDULE- B

EXPENDITURE HEAD		2015-2016	2014-2015
		RS.	RS.
A	Teaching & Research		
	Teaching & Research	769098566.76	
	Self Supporting Courses	<u>86642518.65</u>	871226208.70
		855741085.41	
B	Students' Welfare Activities		
	Board of Students' Welfare	71619774.00	
	Board of Students' Welfare	16528427.00	
	Students Health Service Scheme	3610567.00	
	Health Centre	<u>3280507.00</u>	94857261.00
		95039275.00	
C	Development Programmes		
	College Improvement Programme	96472137.00	
	Development Programme	<u>62395429.00</u>	181151186.00
		158867566.00	

CA (Dr.) V. K. Gargote
Finance & Accounts OfficerDr. N. M. Kadu
RegistrarDr. W. N. Gade
Vice-ChancellorM/s. Kirtane & Pandit
Chartered Accountants

Statutory Audit Report for the year 2015-16**Savitribai Phule Pune University**

सावित्रीबाई फुले पुणे विद्यापीठ (पूर्वीचे पुणे विद्यापीठ)

गणेशखिंड, पुणे ७.

खाते क्रमांक. १ : आय-व्यय खाते, दि. ३१ मार्च २०१६ अखेर (परिशिष्ट-अ)

आय शीर्ष	२०१५-१६ (रुपये)	२०१४-१५ (रुपये)
अ) परीक्षा शुल्क		
परीक्षा शुल्क	८११५८१८९५.५०	
परीक्षा इतर शुल्क	४४३२१८४५७.००	१२५४८००३५२.५०
ब) शिक्षण व संशोधन		
शिक्षण व संशोधन	११२५६०४३१.००	
स्वसहायता अभ्यासक्रम व अध्यापने	१४००७१४१७.५०	
शिक्षण व संशोधन इतर	२३३४९४९८.५०	२७५९८१३४७.००
क) विद्यार्थी कल्याण कार्यक्रम		
विद्यार्थी कल्याण कार्यक्रम	३६५२७९१५.४०	
विद्यार्थी आरोग्य सेवा योजना	९४१०७९८.६०	
आरोग्य केंद्राकडून जमा	१२४८११०.००	
क्रिडा	२९५१२२९४.००	७६६९९११८.००
ड) इतर शुल्क व जमा		
इतर शुल्क	३९७५१००४०.८५	
किरकोळ जमा	४४१५४५५७१.९३	८३९०५५६१२.७८

आय-व्यय खाते, दि. ३१ मार्च २०१६ अखेर (परिशिष्ट-ब)

व्यय शीर्ष	२०१५-१६ (रुपये)	२०१४-१५ (रुपये)
अ) शिक्षण व संशोधन		
शिक्षण व संशोधन	७६९०९८५६६.७६	
स्वसहायता अभ्यासक्रम	८६६४२५१८.६५	८५५७४१०८५.४१
ब) विद्यार्थी कल्याण कार्यक्रम		
विद्यार्थी कल्याण कार्यक्रम	७१६१९७७४.००	
विद्यार्थी कल्याण मंडळ	१६५२८४२७.००	
विद्यार्थी आरोग्य सेवा योजना	३६१०५६७.००	
आरोग्य केंद्र	३२८०५०७.००	९५०३९२७५.००
क) विकास कार्यक्रम		
महाविद्यालय सुधारणा कार्यक्रम	९६४७२१३७.००	
विकास कार्यक्रम	६२३९५४२९.००	१५८८६७५६६.००

सीए डॉ. व्ही. के. गारगोटे
वित्त व लेखा अधिकारीडॉ. एन. एम. कडू
कुलसचिवडॉ. डब्ल्यु. एन. गाडे
कुलगुरूमे. कीर्तने व पंडित
सनदी लेखापाल

Statutory Audit Report for the year 2015-16

Savitribai Phule Pune University

SAVITRIBAI PHULE PUNE UNIVERSITY (ERSTWHILE UNIVERSITY OF PUNE)
Ganeshkhind, Pune-411 007.

ACCOUNT NO. 1

Schedule forming Part of Balance Sheet as at 31st March, 2016

SCHEDULE- C

CAPITAL RECEIPTS

PARTICULARS	2015-2016 RS.	2014-2015 RS.
Balance as on 1st April, 2015	1755003942.51	1537441152.51
Add: Capital Expenditure from Non-recurring Grants	236620641.72	217562790.00
Total Rs.	1991624584.23	1755003942.51

CA (Dr.) V. K. Gargote
Finance & Accounts Officer

Dr. N. M. Kadu
Registrar

Dr. W. N. Gade
Vice-Chancellor

M/s. Kirtane & Pandit
Chartered Accountants

Statutory Audit Report for the year 2015-16

Savitribai Phule Pune University

सावित्रीबाई फुले पुणे विद्यापीठ (पूर्वीचे पुणे विद्यापीठ)

गणेशखिंड, पुणे ७.

खाते क्रमांक. १ : आय-व्यय खाते, दि. ३१ मार्च २०१६ अखेर

(परिशिष्ट- क)

भांडवली जमा

विवरण	२०१५-१६ (रुपये)	२०१४-१५ (रुपये)
१ एप्रिल २०१५ प्रारंभीची शिल्लक	१७५५००३९४२.५१	१५३७४४११५२.५१
(+) भांडवली खर्च अपुनरावर्ती (अनुदाने)	२३६६२०६४१.७२	२१७५६२७९०.००
एकूण रुपये	१९९१६२४५८४.२३	१७५५००३९४२.५१

सीए डॉ. व्ही. के. गारगोटे
वित्त व लेखा अधिकारी

डॉ. एन. एम. कडू
कुलसचिव

डॉ. डब्ल्यु. एन. गाडे
कुलगुरू

मे. कीर्तने व पंडित
सनदी लेखापाल

Statutory Audit Report for the year 2015-16**Savitribai Phule Pune University**

SAVITRIBAI PHULE PUNE UNIVERSITY (ERSTWHILE UNIVERSITY OF PUNE)
Ganeshkhind, Pune-411 007.

ACCOUNT NO. 1

Schedule forming Part of Balance Sheet as at 31st March, 2016

SCHEDULE- D**CURRENT LIABILITIES & PROVISIONS**

Particulars	Balance as on 1.4.2015 Rs.	Additions during the Year Rs.	Sub Total Rs.	Deduction/ Trf during the year Rs.	Balance as on 31.03.2016 Rs.
DEPOSITS					
Earnest Money Deposit	9108578.00	8262300.00	17370878.00	8072100.00	9298778.00
Retention Money Deposit	25669668.00	11712682.00	37382350.00	3750822.00	33631528.00
Security Deposit	35276463.40	30259014.65	65535478.05	4800750.00	60734728.05
General Deposit	1034000.00	-2000.00	1032000.00	6000.00	1026000.00
Mess/Canteen Deposit	606000.00	-126000.00	480000.00	18000.00	462000.00
Hostel Caution Money	994750.00	244300.00	1239050.00	136800.00	1102250.00
Library Caution Money	4631350.00	1408340.00	6039690.00	1198600.00	4841090.00
Laboratory Deposit	932900.00	256171.00	1189071.00	137858.00	1051213.00
MBA Caution Money	375600.00	18250.00	393850.00	1500.00	392350.00
PG Caution Money	1064950.00	1039250.00	2104200.00	613850.00	1490350.00
OTHER LIABILITIES					
Govt. of India/State/U.G.C.-					
Other Scholarship	5449737.59	53817.00	5503554.59	5359318.00	144236.59
P.L.A. Scholarship	1050756.00	24340712.00	25391468.00	25384086.00	7382.00
TDS Payable	1377626.00	0.00	1377626.00	176591.00	1201035.00
TCS Payable	1238.00	0.00	1238.00	0.00	1238.00
DCPS Payable	647577.00	99751.00	747328.00	0.00	747328.00
Stipend Mtech.Technology	1598400.00	2304000.00	3902400.00	2514000.00	1388400.00
Amount Payable to Finance Staff	369374.00	2586091.00	2955465.00	0.00	2955465.00
GSLI Final Payment Payable	346037.40	0.00	346037.40	200372.60	145664.80
Other Liability: Stale Cheque Capital	1212.00	0.00	1212.00	1212.00	0.00
Other Pay	-869213.00	0.00	-869213.00	0.00	-869213.00
Corporate Credit Card	0.23	0.00	0.23	537.23	-537.00
Net Salary Payable	148205.00	0.00	148205.00	148205.00	0.00
Higher Education Loan	0.00	478577.00	478577.00	0.00	478577.00
Income Tax Payable	11149799.00	0.00	11149799.00	11008789.00	141010.00
Professional Tax Payable	26275.00	3600.00	29875.00	0.00	29875.00
Total Rs.	100991283.62	82938855.65	183930139.27	63529390.83	120400748.44

CA (Dr.) V. K. Gargote
Finance & Accounts Officer

Dr. N. M. Kadu
Registrar

Dr. W. N. Gade
Vice-Chancellor

M/s. Kirtane & Pandit
Chartered Accountants

Statutory Audit Report for the year 2015-16
Savitribai Phule Pune University

सावित्रीबाई फुले पुणे विद्यापीठ (पूर्वीचे पुणे विद्यापीठ)

गणेशखिंड, पुणे ७.

खाते क्रमांक. १ : ३१ मार्च २०१६ अखेर ताळेबंदाचे (परिशिष्ट ड)

चालू दायित्वे व तरतुदी

विवरण	१.४.२०१५ अखेर शिल्लक	वर्षातील भर रुपये	उपबेरीज रुपये	वर्षातील कपात टीआरएफ रुपये	३१.३.२०१६ अखेर शिल्लक
ठेवी					
बयाणा रक्कम	९१०८५७८.००	८२६२३००.००	१७३७०८७८.००	८०७२१००.००	९२९८७७८.००
रिटेन्शन मनी ठेव	२५६६९६६८.००	११७१२६८२.००	३७३८२३५०.००	३७५०८२२.००	३३६३१५२८.००
सुरक्षा ठेव	३५२७६४६३.४०	३०२५९०१४.६५	६५५३५४७८.०५	४८००७५०.००	६०७३४७२८.०५
साधारण ठेव	१०३४०००.००	-२०००.००	१०३२०००.००	६०००.००	१०२६०००.००
खान-वसतीगृह ठेव	६०६०००.००	-१२६०००.००	४८००००.००	१८०००.००	४६२०००.००
वसतीगृह कॉशन मनी	९९४७५०.००	२४४३००.००	१२३९०५०.००	१३६८००.००	११०२२५०.००
वाचनालय कॉशन मनी	४६३१३५०.००	१४०८३४०.००	६०३९६९०.००	११९८६००.००	४८४१०९०.००
प्रयोगशाळा अनामत	९३२९००.००	२५६१७१.००	११८९०७१.००	१३७८५८.००	१०५१२१३.००
एम.बी.ए. कॉशन मनी	३७५६००.००	१८२५०.००	३९३८५०.००	१५००.००	३९२३५०.००
पी. जी कॉशन मनी	१०६४९५०.००	१०३९२५०.००	२१०४२००.००	६१३८५०.००	१४९०३५०.००
इतर दायित्वे					
भारत सरकार/ राज्य/ यू.जी.सी.इतर शिष्यवृत्ती	५४४९७३७.५९	५३८१७.००	५५०३५५४.५९	५३५९३१८.००	१४४२३६.५९
पी.एल.ए. शिष्यवृत्ती	१०५०७५६.००	२४३४०७१२.००	२५३९१४६८.००	२५३८४०८६.००	७३८२.००
टी.डी.एस. देय	१३७७६२६.००	०.००	१३७७६२६.००	१७६५९१.००	१२०१०३५.००
टी.सी.एस. देय	१२३८.००	०.००	१२३८.००	०.००	१२३८.००
डी.सी.पी. एस. देय	६४७५७७.००	९९७५१.००	७४७३२८.००	०.००	७४७३२८.००
स्टायपेंड एम.टेक टेक्नॉलॉजी देय	१५९८४००.००	२३०४०००.००	३९०२४००.००	२५१४०००.००	१३८८४००.००
अर्थ विभागाच्या कर्मचाऱ्यांना देय	३६९३७४.००	२५८६०९१.००	२९५५४६५.००	०.००	२९५५४६५.००
जी. एस.एल.आय. अंतिम देय	३४६०३७.४०	०.००	३४६०३७.४०	२००३७२.६०	१४५६६४.८०
मुदतबाह्य धनादेश	१२१२.००	०.००	१२१२.००	१२१२.००	०.००
इतर वेतन	-८६९२१३.००	०.००	-८६९२१३.००	०.००	-८६९२१३.००
कार्पोरेट क्रेडिट कार्ड	०.२३	०.००	०.२३	५३७.२३	-५३७.००
उच्च शिक्षण कर्ज	१४८२०५.००	०.००	१४८२०५.००	१४८२०५.००	०.००
निव्वळ वेतन देय	०.००	४७८५७७.००	४७८५७७.००	०.००	४७८५७७.००
प्राप्तीकर देय	१११४९७९९.००	०.००	१११४९७९९.००	११००८७८९.००	१४१०१०.००
व्यवसाय कर देय	२६२७५.००	३६००.००	२९८७५.००	०.००	२९८७५.००
एकूण रुपये	१००९९१२८३.६२	८२९३८८५५.६५	१८३९३०१३९.२७	६३५२९३९०.८३	१२०४००७४८.४४

सीए डॉ. व्ही. के गारगोटे
वित्त व लेखा अधिकारी

डॉ. एन. एम. कडू
कुलसचिव

डॉ. डब्ल्यु. एन. गाडे
कुलगुरू

मे. कीर्तने व पंडित
सनदी लेखापाल

Statutory Audit Report for the year 2015-16**Savitribai Phule Pune University****ACCOUNT NO. 1**

Schedule forming Part of Balance Sheet as at 31st March, 2016

SCHEDULE- E**FIXED ASSETS (AT COST)**

Particulars	Balance as on 1.4.2015	Additions during the year	Sub Total	Deduction during the year	Depreciation	Balance as on 31.03.2016
	Rs.	Rs.	Rs.	Rs.		Rs.
From University Fund						
Land	155000.00	0.00	155000.00	0.00	0.00	155000.00
Building	690973347.16	93570113.00	784543460.16	0.00	75264594.00	709278866.16
Statues	3906926.02	430500.00	4337426.02	0.00	0.00	4337426.02
Appartus & Equipments	418398721.77	139793373.00	558192094.77	0.00	74210720.00	483981374.77
Furniture & Office Equipments	262563956.47	77209318.00	339773274.47	0.00	31027947.00	308745327.47
Books	21132404.09	23253486.00	44385890.09	0.00	22392859.00	21993031.09
Motor Car & Other Vehicles	7090913.99	0.00	7090913.99	0.00	1063637.00	6027276.99
Work in Progress (Buildings)	192685013.00	234816606.00	427501619.00	93570113.00	0.00	333931506.00
Software	3431975.40	7299784.00	10731759.40	0.00	5383624.00	5348135.40
From Grant of Funding Agency (From 01.04.2009)						
Building	119452302.00	1500000.00	120952302.00	0.00	0.00	120952302.00
Appartus & Equipments	454328881.24	107289736.72	561618617.96	0.00	0.00	561618617.96
Furniture & Office Equipments	23786065.00	16495780.00	40281845.00	0.00	0.00	40281845.00
Books	45289433.80	11186470.00	56475903.80	0.00	0.00	56475903.80
Work in Progress (Buildings)	128226813.00	97104038.00	225330851.00	1500000.00	0.00	223830851.00
Software	1794310.00	4544617.00	6338927.00	0.00	0.00	6338927.00
Total Rs.	2373216062.94	814493821.72	3187709884.66	95070113.00	209343381.00	2883296390.66

CA (Dr.) V. K. Gargote
Finance & Accounts Officer

Dr. N. M. Kadu
Registrar

Dr. W. N. Gade
Vice-Chancellor

M/s. Kirtane & Pandit
Chartered Accountants

Statutory Audit Report for the year 2015-16

Savitribai Phule Pune University

सावित्रीबाई फुले पुणे विद्यापीठ (पूर्वीचे पुणे विद्यापीठ)

गणेशखिंड, पुणे ७.

खाते क्रमांक. १ : ३१ मार्च २०१६ अखेर ताळेबंदाचे (परिशिष्ट इ)

स्थिर मालमत्ता (अॅट कॉस्ट)

विवरण	१.४.२०१५ अखेर शिल्लक	वर्षातील भर	उपबेरीज	वर्षातील कपात	घसारा	३१.३.२०१६ अखेर शिल्लक
विद्यापीठ निधीतून						
जमीन	१५५०००.००	०.००	१५५०००.००	०.००	०.००	१५५०००.००
इमारत	६९०९७३३४७.१६	९३५७०११३.००	७८४५४३४६०.१६	०.००	७५२६४५९४.००	७०९२७८८६६.१६
पुतळे	३९०६९२६.०२	४३०५००.००	४३३७४२६.०२	०.००	०.००	४३३७४२६.०२
उपकरणे व साहित्य	४१८३९८७२१.७७	१३९७९३३७३.००	५५८१९२०९४.७७	०.००	७४२१०७२०.००	४८३९८१३७४.७७
फर्निचर व कार्यालयीन सामुग्री	२६२५६३९५६.४७	७७२०९३१८.००	३३९७७३२७४.४७	०.००	३१०२७९४७.००	३०८७५३२७.४७
पुस्तके	२११३२४०४.०९	२३२५३४८६.००	४४३८५८९०.०९	०.००	२२३९२८५९.००	२१९९३०३१.०९
मोटर कार व इतर वाहने	७०९०९१३.९९	०.००	७०९०९१३.९९	०.००	१०६३६३७.००	६०२७२७६.९९
काम चालू (इमारती)	१९२६८५०१३.००	२३४८१६६०६.००	४२७५०१६१९.००	९३५७०११३.००	०.००	३३३९३१५०६.००
आज्ञावली (सॉफ्टवेअर)	३४३१९७५.४०	७२९९७८४.००	१०७३१७५९.४०	०.००	५३८३६२४.००	५३४८१३५.४०
अनुदान संस्थांकडून अनुदान (१.०४.२००९ पासून)						
इमारती	११९४५२३०२.००	१५०००००.००	१२०९५२३०२.००	०.००	०.००	१२०९५२३०२.००
उपकरणे व साहित्य	४५४३२८८१.२४	१०७२८९७३६.७२	५६१६१८६१७.९६	०.००	०.००	५६१६१८६१७.९६
फर्निचर व कार्यालयीन साहित्य	२३७८६०६५.००	१६४९५७८०.००	४०२१८४५.००	०.००	०.००	४०२१८४५.००
पुस्तके	४५२८९४३३.८०	१११८६४७०.००	५६४७५९०३.८०	०.००	०.००	५६४७५९०३.८०
काम चालू (इमारती)	१२८२२६८१३.००	९७१०४०३८.००	२२५३३०८५१.००	१५०००००.००	०.००	२२३८३०८५१.००
सॉफ्टवेअर	१७९४३१०.००	४५४४६१७.००	६३३८९२७.००	०.००	०.००	६३३८९२७.००
एकूण रुपये	२३७३२१६०६२.९४	८१४४९३८२१.७२	३१८७७०९८४.६६	९५०७०११३.००	२०९३४३३८१.००	२८८३२९६३९०.६६

सीए डॉ. व्ही. के. गारगोटे
वित्त व लेखा अधिकारी

डॉ. एन. एम. कडू
कुलसचिव

डॉ. डब्ल्यु. एन. गाडे
कुलगुरू

मे. कीर्तने व पंडित
सनदी लेखापाल

Statutory Audit Report for the year 2015-16

Savitribai Phule Pune University

SAVITRIBAI PHULE PUNE UNIVERSITY (ERSTWHILE UNIVERSITY OF PUNE)
Ganeshkhind, Pune-411 007.

ACCOUNT NO. 1

Schedule forming Part of Balance Sheet as at 31st March, 2016

SCHEDULE- F

INVESTMENTS (At Cost/Book Value)

Particulars	Balance as on 1.4.2015 Rs.	Additions during the year Rs.	Sub Total Rs.	Deduction during the year Rs.	Balance as on 31.03.2016 Rs.
Brihan Maharashtra Sugar Syndicate 70 Equity shares of Rs. 10 each (Including Bonus shares)	175.00	0.00	175.00	0.00	175.00
Fixed Deposits	5459181246.00	6020784811.00	11479966057.00	6104556246.00	5375409811.00
Shares with M.K.C.L.	2200000.00	0.00	2200000.00	0.00	2200000.00
RBI 8% Taxable Bonds	80000000.00	0.00	80000000.00	80000000.00	0.00
Total Rs.	5541381421.00	6020784811.00	11562166232.00	6184556246.00	5377609986.00

CA (Dr.) V. K. Gargote
Finance & Accounts Officer

Dr. N. M. Kadu
Registrar

Dr. W. N. Gade
Vice-Chancellor

M/s. Kirtane & Pandit
Chartered Accountants

Statutory Audit Report for the year 2015-16**Savitribai Phule Pune University**

सावित्रीबाई फुले पुणे विद्यापीठ (पूर्वीचे पुणे विद्यापीठ)

गणेशखिंड, पुणे ७.

खाते क्रमांक. १ : ३१ मार्च २०१६ अखेर ताळेबंदाचे (परिशिष्ट एफ)

गुंतवणूक (अॅट कॉस्ट/पुस्तक किंमत (बुक व्हॅल्यू))

विवरण	१.४.२०१५ अखेर शिल्लक (रुपये)	वर्षातील भर (रुपये)	उपबेरीज (रुपये)	वर्षातील कपात (रुपये)	३१.३.२०१६ अखेर शिल्लक (रुपये)
बृहन महाराष्ट्र शुगर सिंडीकेट ७० समभाग (प्रत्येकी १० रु. बोनस शेअरसह)	१७५.००	०.००	१७५.००	०.००	१७५.००
ठेवी	५४५९१८१२४६.००	६०२०७८४८११.००	११४७९९६६०५७.००	६१०४५५६२४६.००	५३७५४०९८११.००
एम.के.सी.एल. (शेअर्स)	२२०००००.००	०.००	२२०००००.००	०.००	२२०००००.००
रिझर्व्ह बँक करपात्र बंधपत्रे (८ %)	८००००००.००	०.००	८००००००.००	८००००००.००	०.००
एकूण रुपये	५५४१३८१४२१.००	६०२०७८४८११.००	११५६२१६६२३२.००	६१८४५५६२४६.००	५३७७६०९९८६.००

सीए डॉ. व्ही. के गारगोटे
वित्त व लेखा अधिकारीडॉ. एन. एम. कडू
कुलसचिवडॉ. डब्ल्यु. एन. गाडे
कुलगुरूमे. कीर्तने व पंडित
सनदी लेखापाल

Statutory Audit Report for the year 2015-16

Savitribai Phule Pune University

SAVITRIBAI PHULE PUNE UNIVERSITY (ERSTWHILE UNIVERSITY OF PUNE)
Ganeshkhind, Pune-411 007.

ACCOUNT NO. 1

Schedule forming Part of Balance Sheet as at 31st March, 2016

SCHEDULE- G

GRANTS RECEIVABLE

PARTICULARS	2015-2016 Rs.	2014-2015 Rs.
Opening Balance	-80491824.04	-310444823.04
Add : Expenditure incurred from:		
Non recurring Grants	364462788.00	317386236.00
Capital Expenditure	236620641.72	217562790.00
	520591605.68	224504202.96
Less : Non recurring Grants Received	423678210.70	304996027.00
Total Rs.	96913394.98	-80491824.04

CA (Dr.) V. K. Gargote
Finance & Accounts Officer

Dr. N. M. Kadu
Registrar

Dr. W. N. Gade
Vice-Chancellor

M/s. Kirtane & Pandit
Chartered Accountants

Statutory Audit Report for the year 2015-16

Savitribai Phule Pune University

सावित्रीबाई फुले पुणे विद्यापीठ (पूर्वीचे पुणे विद्यापीठ)

गणेशखिंड, पुणे ७.

खाते क्रमांक १ ३१ मार्च २०१६ अखेर ताळेबंदाचे (परिशिष्ट जी)

अनुदान येणे

विवरण	२०१५-१६ (रुपये)	२०१४-१५ (रुपये)
प्रारंभीची शिल्लक	-८०४९१८२४.०४	-३१०४४४८२३.०४
(+) अनावर्ती अनुदानातून खर्च	३६४४६२७८८.००	३१७३८६२३६.००
भांडवली खर्च	२३६६२०६४१.७२	२१७५६२७९०.००
	५२०५९१६०५.६८	२२४५०४२०२.९६
(-) अनावर्ती अनुदाने येणे	४२३६७८२१०.७०	३०४९९६०२७.००
एकूण रुपये	९६९१३३९४.९८	-८०४९१८२४.०४

सीए डॉ. व्ही. के. गारगोटे
वित्त व लेखा अधिकारी

डॉ. एन. एम. कडू
कुलसचिव

डॉ. डब्ल्यु. एन. गाडे
कुलगुरू

मे. कीर्तने व पंडित
सनदी लेखापाल

Statutory Audit Report for the year 2015-16**Savitribai Phule Pune University**

SAVITRIBAI PHULE PUNE UNIVERSITY (ERSTWHILE UNIVERSITY OF PUNE)

Ganeshkhind, Pune-411 007.

ACCOUNT NO. 1

Schedule forming Part of Balance Sheet as at 31st March, 2016

SCHEDULE- H**CURRENT ASSETS, LOANS & ADVANCES**

Particulars	Balance as on 1.4.2015	Additions during the year	Sub Total	Deduction during the year	Balance as on 31.03.2016
	Rs.	Rs.	Rs.	Rs.	Rs.
A. CURRENT ASSETS:					
Amount Receivable from other A/cs					
Donation A/c	6480075.58	0.00	6480075.58	816471.58	5663604.00
University Press	73874902.98	23724385.00	97599287.98	6728365.00	90870922.98
Gratuity Fund	0.00	2000000.00	2000000.00	2000000.00	0.00
Other Current Assets					
GSLI Receivable	322.00	2432.00	2754.00	0.00	2754.00
Service Tax Receivable	129654.98	707943.02	837598.00	0.00	837598.00
B. LOANS ADVANCES & DEPOSITS					
Other Advances	4368088.00	28580843.00	32948931.00	32205264.00	743667.00
Suppliers Advance	137731256.20	0.00	137731256.20	26023554.20	111707702.00
Contractors Advance (Estate)	35659336.00	0.00	35659336.00	3435957.00	32223379.00
Educational Advance	1787174.00	0.00	1787174.00	180527.00	1606647.00
Festival Advance	12980694.00	46598200.00	59578894.00	40196559.00	19382335.00
Medical Advnace	2245069.00	0.00	2245069.00	965290.00	1279779.00
CAP Advance (From 01/04/2004)	8531973.75	87770000.00	96301973.75	95076973.75	1225000.00
Examination Advance (From 01/04/2004)	104003984.00	189897000.00	293900984.00	135472605.00	158428379.00
CAP Advance (Prior to 01/04/2004)	11947842.25	21726.75	11969569.00	0.00	11969569.00
Examination Advance (Prior to 01/04/2004)	43766311.94	0.00	43766311.94	40110014.00	3656297.94
Vehicle Advance	15160.00	0.00	15160.00	15160.00	0.00
Laptop Advance to Staff	2780.00	25020.00	27800.00	0.00	27800.00
Salary Grant Receivable from Govt.	0.00	176113728.00	176113728.00	0.00	176113728.00
Deposit with P.W.D.	80000000.00	0.00	80000000.00	0.00	80000000.00
Telephone Deposit	128816.00	0.00	128816.00	0.00	128816.00
M.S.E.B. Deposit	7981022.00	891590.00	8872612.00	0.00	8872612.00
T.D.S. Receivable from I.T. Dept.	7290381.06	513570.00	7803951.06	354736.00	7449215.06
Deposit for Nashik & Nagar Sub Centres	4750000.00	0.00	4750000.00	0.00	4750000.00
Gas Deposit	6000.00	0.00	6000.00	0.00	6000.00
Tribunal Court Decree Deposit	56905.00	0.00	56905.00	0.00	56905.00
General Deposit	0.00	30000.00	30000.00	0.00	30000.00
P.M.C. Deposit	571190.00	0.00	571190.00	0.00	571190.00
Total Rs.	544308938.74	556876437.77	1101185376.51	383581476.53	717603899.98

CA (Dr.) V. K. Gargote
Finance & Accounts OfficerDr. N. M. Kadu
RegistrarDr. W. N. Gade
Vice-ChancellorM/s. Kirtane & Pandit
Chartered Accountants

Statutory Audit Report for the year 2015-16

Savitribai Phule Pune University

सावित्रीबाई फुले पुणे विद्यापीठ (पूर्वीचे पुणे विद्यापीठ) गणेशखिंड, पुणे ७.

खाते क्रमांक. १ : ३१ मार्च २०१६ अखेर ताळेबंदाचे (परिशिष्ट एच)

चालू मालमत्ता, कर्जे व अग्रीमे

विवरण	१.४.२०१५ अखेर (रुपये)	वर्षातील भर (रुपये)	उपबेरीज (रुपये)	वर्षातील कपात (रुपये)	३१.३.२०१६ (रुपये)
अ) चालू मालमत्ता					
इतर खात्याकडून रक्कम येणे					
देणगी खाते	६४८००७५.५८	०.००	६४८००७५.५८	८१६४७१.५८	५६६३६०४.००
विद्यापीठ मुद्रणालय खाते	७३८७४९०२.९८	२३७२४३८५.००	९७५९९२८७.९८	६७२८३६५.००	९०८७०९२२.९८
भविष्य निर्वाह निधी खाते	०.००	२००००००.००	२००००००.००	२००००००.००	०.००
इतर चालू मालमत्ता					
जी.एस. एल. आय. येणे	३२२.००	२४३२.००	२७५४.००	०.००	२७५४.००
सेवाकर येणे	१२९६५४.९८	७०७९४३.०२	८३७५९८.००	०.००	८३७५९८.००
कर्जे, अग्रीमे व ठेवी					
इतर अग्रीम	४३६८०८८.००	२८५८०८४३.००	३२९४८९३१.००	३२२०५२६४.००	७४३६६७०.००
पुरवठादार अग्रीम	१३७७३१२५६.२०	०.००	१३७७३१२५६.२०	२६०२३५५४.२०	१११७०७७०२.००
कंत्राटदार अग्रीम (स्थावर)	३५६५९३३६.००	०.००	३५६५९३३६.००	३४३५९५७.००	३२२२३३७९.००
शिक्षण अग्रीम	१७८७१७४.००	०.००	१७८७१७४.००	१८०५२७.००	१६०६६४७.००
सण अग्रीम	१२९८०६९४.००	४६५९८२००.००	५९५७८८९४.००	४०१९६५५९.००	१९३८२३३५.००
वैद्यकीय अग्रीम	२२४५०६९.००	०.००	२२४५०६९.००	९६५२९०.००	१२७९७७९.००
कॅंप अग्रीम (पासून १.०४.०४)	८५३१९७३.७५	८७७७००००.००	९६३०१९७३.७५	९५०७६९७३.७५	१२२५०००.००
परीक्षा अग्रीम (पासून १.०४.०४)	१०४००३९८४.००	१८९८९७०००.००	२९३९००९८४.००	१३५४७२६०५.००	१५८४२८३७९.००
कॅंप अग्रीम (१.०४.०४ पूर्वी)	११९४७८४२.२५	२१७२६.७५	११९६९५६९.००	०.००	११९६९५६९.००
परीक्षा अग्रीम (१.०४.०४ पूर्वी)	४३७६६३११.९४	०.००	४३७६६३११.९४	४०११००१४.००	३६५६२९७.९४
वाहन अग्रीम	१५१६०.००	०.००	१५१६०.००	१५१६०.००	०.००
कर्मचाऱ्यांना लॅपटॉप अग्रीम	२७८०.००	२५०२०.००	२७८०.००	०.००	२७८०.००
सरकार कडून वेतन अनुदान येणे	०.००	१७६११३७२८.००	१७६११३७२८.००	०.००	१७६११३७२८.००
बांधकाम खाते अनामत	८००००००.००	०.००	८००००००.००	०.००	८००००००.००
दूरध्वनी अनामत	१२८८१६.००	०.००	१२८८१६.००	०.००	१२८८१६.००
एम.एस.इ.बी. अनामत	७९८१०२२.००	८९१५९०.००	८८७२६१२.००	०.००	८८७२६१२.००
टी.डी.एस.येणे(आयकर विभागामार्फत)	७२९०३८१.०६	५१३५७०.००	७८०३९५१.०६	३५४७३६.००	७४४९२१५.०६
नगर व नाशिक उपकेंद्रासाठी अनामत	४७५००००.००	०.००	४७५००००.००	०.००	४७५००००.००
गॅस अनामत	६०००.००	०.००	६०००.००	०.००	६०००.००
लवाद न्यायालय आदेश अनामत	५६९०५.००	०.००	५६९०५.००	०.००	५६९०५.००
साधारण ठेव	०.००	३००००.००	३००००.००	०.००	३००००.००
पी.एम.सी. अनामत	५७११९०.००	०.००	५७११९०.००	०.००	५७११९०.००
एकूण रुपये	५४४३०८९३८.७४	५५६८७६४३७.७७	११०११८५३७६.५१	३८३५८१४७६.५३	७१७६०३८९९.९८

सीए डॉ. व्ही. के. गारगोटे
वित्त व लेखा अधिकारी

डॉ. एन. एम. कडू
कुलसचिव

डॉ. डब्ल्यु. एन. गाडे
कुलगुरू

मे. कीर्तने व पंडित
सनदी लेखापाल

Statutory Audit Report for the year 2015-16**Savitribai Phule Pune University**

SAVITRIBAI PHULE PUNE UNIVERSITY (ERSTWHILE UNIVERSITY OF PUNE)
Ganeshkhind, Pune-411 007.

ACCOUNT NO. 1

Schedule forming Part of Balance Sheet as at 31st March, 2016

SCHEDULE- I**CASH AND BANK BALANCES**

PARTICULARS	2015-2016 RS.	2014-2015 RS.
Balance With Central Finance	85110000.18	13017730.91
	85110000.18	13017730.91
(+) Canara Bank	9442.00	9075.00
	85119442.18	13026805.91
(+) Departmental Closing Balances	55712050.90	75740732.98
(+) P.L.A. Account	7382.00	1050756.00
(+) Salary Grant Account	88211896.14	55607133.74
Total Rs.	229050771.22	145425428.63

CA (Dr.) V. K. Gargote
Finance & Accounts Officer

Dr. N. M. Kadu
Registrar

Dr. W. N. Gade
Vice-Chancellor

M/s. Kirtane & Pandit
Chartered Accountants

Statutory Audit Report for the year 2015-16**Savitribai Phule Pune University**

सावित्रीबाई फुले पुणे विद्यापीठ (पूर्वीचे पुणे विद्यापीठ)

गणेशखिंड, पुणे ७.

खाते क्रमांक. १ : ३१ मार्च २०१६ अखेर ताळेबंदाचे (परिशिष्ट आय)

रोख व बँका शिल्लक

विवरण	२०१५-१६ (रुपये)	२०१४-१५ (रुपये)
केंद्रीय वित्त शिल्लक	८५११००००.१८	१३०१७७३०.९१
	८५११००००.१८	१३०१७७३०.९१
(+) कॅनरा बँक	९४४२.००	९०७५.००
	८५११९४४२.१८	१३०२६८०५.९१
(+) विभागीय अंतिम शिल्लक	५५७१२०५०.९०	७५७४०७३२.९८
(+) पी.एल. ए. खाते	७३८२.००	१०५०७५६.००
(+) वेतन अनुदान खाते	८८२११८९६.१४	५५६०७१३३.७४
एकूण रुपये	२२९०५०७७१.२२	१४५४२५४२८.६३

सीए डॉ. व्ही. के. गारगोटे
वित्त व लेखा अधिकारीडॉ. एन. एम. कडू
कुलसचिवडॉ. डब्ल्यु. एन. गाडे
कुलगुरूमे. कीर्तने व पंडित
सनदी लेखापाल

Statutory Audit Report for the year 2015-16

Savitribai Phule Pune University

SAVITRIBAI PHULE PUNE UNIVERSITY (ERSTWHILE UNIVERSITY OF PUNE)
Ganeshkhind, Pune-411 007.

ACCOUNT NO. 1

Schedule forming Part of Balance Sheet as at 31st March, 2016

SCHEDULE- J

WELFARE & OTHER FUNDS

Particulars	Balance as on 1.4.2015 Rs.	Additions during the year Rs.	Sub Total Rs.	Deduction during the year Rs.	Balance as on 31.03.2016 Rs.
Savitribai Phule Pune University Students Welfare Fund	550027369.00	73428654.00	623456023.00	0.00	623456023.00
Savitribai Phule Pune University Teaching & Non Teaching Employees Welfare Fund	550027369.00	73428654.00	623456023.00	0.00	623456023.00
Savitribai Phule Pune University Infrastructure Facilities & Research Fund	1100054737.00	146857307.00	1246912044.00	0.00	1246912044.00
Savitribai Phule Pune University Quality Improvement Fund	550027369.00	73428654.00	623456023.00	0.00	623456023.00
Total Rs.	2750136844.00	367143269.00	3117280113.00	0.00	3117280113.00

CA (Dr.) V. K. Gargote
Finance & Accounts Officer

Dr. N. M. Kadu
Registrar

Dr. W. N. Gade
Vice-Chancellor

M/s. Kirtane & Pandit
Chartered Accountants

Statutory Audit Report for the year 2015-16**Savitribai Phule Pune University**

सावित्रीबाई फुले पुणे विद्यापीठ (पूर्वीचे पुणे विद्यापीठ)

गणेशखिंड, पुणे ७.

खाते क्रमांक. १ : ३१ मार्च २०१६ अखेर ताळेबंदाच्या परिशिष्टाचा भाग (परिशिष्ट जे)

कल्याण व इतर निधी

विवरण	शिल्लक ०१.०४.२०१५ अखेर	आधिक्य वर्ष अखेर	उपबेरीज	वर्षातील कपात	३१.०३.२०१६ अखेर शिल्लक
सावित्रीबाई फुले पुणे विद्यापीठ विद्यार्थी कल्याण निधी	५५००२७३६९.००	७३४२८६५४.००	६२३४५६०२३.००	०.००	६२३४५६०२३.००
सावित्रीबाई फुले पुणे विद्यापीठ शिक्षक व शिक्षकेतर कर्मचारी कल्याण निधी	५५००२७३६९.००	७३४२८६५४.००	६२३४५६०२३.००	०.००	६२३४५६०२३.००
सावित्रीबाई फुले पुणे विद्यापीठ पायाभूत सुविधा व संशोधन निधी	११०००५४७३७.००	१४६८५७३०७.००	१२४६९१२०४४.००	०.००	१२४६९१२०४४.००
सावित्रीबाई फुले पुणे विद्यापीठ दर्जा सुधारणा निधी	५५००२७३६९.००	७३४२८६५४.००	६२३४५६०२३.००	०.००	६२३४५६०२३.००
एकूण रुपये	२७५०१३६८४४.००	३६७१४३२६९.००	३११७२८०११३.००	०.००	३११७२८०११३.००

सीए डॉ. व्ही. के. गारगोटे
वित्त व लेखा अधिकारीडॉ. एन. एम. कडू
कुलसचिवडॉ. डब्ल्यु. एन. गाडे
कुलगुरूमे. कीर्तने व पंडित
सनदी लेखापाल

Trust Fund

देणगी खाते

सावित्रीबाई फुले पुणे विद्यापीठ

(पूर्वीचे पुणे विद्यापीठ)

गणेशखिंड रोड, पुणे

INDEPENDENT AUDITOR'S REPORT

सन २०१५-१६ संविधानिक लेखा अहवाल
देणगी खाते क्रमांक २ (यापुढे विश्वस्त निधी खाते)
लेखा परीक्षकांचा स्वतंत्र अहवाल

**TO THE MANAGEMENT COUNCIL,
SAVITRIBAI PHULE PUNE UNIVERSITY
(Earlier Known as UNIVERSITY OF PUNE)**

प्रति,

व्यवस्थापन परिषद,

सावित्रीबाई फुले पुणे विद्यापीठ यांना सादर...

(पूर्वीचे पुणे विद्यापीठ)

Report on the Financial Statements

आर्थिक विवरणपत्रांविषयी अहवाल :

We have audited the accompanying financial statements of 'Donation Account No 2' (herein after referred to as Trust Fund Account) of SAVITRIBAI PHULE PUNE UNIVERSITY (Earlier Known as UNIVERSITY OF PUNE) which comprise the Balance Sheet as at March 31, 2016, and the Income and Expenditure Account for the year then ended, and a summary of significant accounting policies.

आम्ही सावित्रीबाई फुले पुणे विद्यापीठाच्या देणगी खाते क्रमांक २ (यापुढे विश्वस्त निधी खाते) याचे परीक्षण आर्थिक विवरणपत्रा आधारे केले आहे. त्यात ३१ मार्च २०१६ अखेरचे ताळेबंद पत्रक व आय-व्यय खाते व लेखा धोरणांचा विचार केला आहे.

Management's Responsibility for the Financial Statements:

आर्थिक विवरणपत्रांबाबत व्यवस्थापनाची जबाबदारी:

Management is responsible for the preparation of these financial statements that give a true and fair view of the financial position, financial performance of the 'Trust Fund' in accordance with applicable Accounting Standards. This responsibility includes the design, implementation and maintenance of internal control relevant to the preparation and presentation of the financial statements that give a true and fair view and are free from material misstatement, whether due to fraud or error.

विश्वस्त निधीचे खरे आणि वास्तव आर्थिक चित्र उभे करणारी आर्थिक विवरणपत्रे तयार करण्यास व्यवस्थापन जबाबदार आहे. ते आयसीएआयच्या लेखा प्रमाणकांनुसार आहे. या जबाबदारीत रचना, अंमलबजावणी व अंतर्गत नियंत्रण (आर्थिक विवरणपत्रे बनवणे व सादर करणे) यांचा समावेश आहे. ही आर्थिक विवरणपत्रे खरे व वास्तव चित्र निर्माण करतात व ते वस्तुनिष्ठ चुकांपासून मुक्त आहेत.

Auditor's Responsibility:

लेखा परीक्षकांची जबाबदारी:

Our responsibility is to express an opinion on these financial statements based on our audit. We conducted our audit in accordance with the Standards on Auditing issued by the Institute of Chartered Accountants of India. Those Standards require that we comply with ethical requirements and plan and perform the audit to obtain reasonable assurance about whether the financial statements are free from material misstatement.

An audit involves performing procedures to obtain audit evidence about the amounts and disclosures in the financial statements. The procedures selected depend on the auditor's judgment, including the assessment of the risks of material misstatement of the financial Statements, whether due to fraud or error. In making those risk assessments, the auditor considers internal control relevant to the Trust Fund's preparation and fair presentation of the financial statements in order to design audit procedures that are appropriate in the circumstances, but not for the purpose of expressing an opinion on the effectiveness of the entity's internal control. An audit also includes evaluating the appropriateness of accounting policies used and the reasonableness of the accounting estimates made by management, as well as evaluating the overall presentation of the financial statements. We believe that the audit evidence we have obtained is sufficient and appropriate to provide a basis for our qualified audit opinion.

आमच्या लेखा परीक्षणाच्या अधारे आर्थिक विवरणपत्रांवर मत व्यक्त करणे हे आमचे खरे काम आहे आम्ही आयसीएआयच्या मानकानुसार लेखा परीक्षण केले असून, ती मानके पूर्ण करताना काही नैतिक गोष्टींची पूर्तता करावी लागते. आर्थिक विवरणपत्रे वस्तुनिष्ठ चुकांपासून मुक्त आहेत, हे आश्वासन यात मिळालेले असते.

लेखा परीक्षणात रकमा व आर्थिक विवरणपत्रात जाहीर केलेल्या बाबींची तपासणी केली जाते. यात कुठली पध्दत निवडायची हे लेखापालांच्या निर्णयावर अवलंबून असते. आर्थिक विवरणपत्रातील वस्तुनिष्ठ पण गैर विधानांची जबाबदारी, मूल्यमापन यात असते. अशा चुका घोटाळा किंवा चुकीमुळे होण्याची शक्यता असते. यात जोखमीचा अंदाज घेताना विश्वस्त निधी तयारी व त्याचे आर्थिक विवरणपत्रातील स्थान बघून लेखापरीक्षण पध्दत ठरवता येते. पण यात अंतर्गत नियंत्रण महत्वाचे असते. लेखा धोरण ठरवताना विश्वस्त निधी खात्यातील आर्थिक विवरणपत्रे योग्य असली पाहिजेत. अर्थात यात अंतर्गत नियंत्रणाच्या प्रभावाबाबत मत व्यक्त करता येत नाही, विद्यापीठाच्या हिशेब पध्दती, त्यांची व्यवहार्यता तपासली जाते. शिवाय एकूणच आर्थिक विवरणपत्रांचे सादरीकरण व सर्व मूल्यमापन केले जाते. आमचा असा विश्वास असा आहे की, आम्हाला जे लेखा पुरावे देण्यात आले ते पुरेसे व आमचे लेखा मत व्यक्त करण्यासाठी योग्य आहेत, व्यवस्थापनाचे लेखा अंदाजही योग्य आहेत.

Basis for Qualified Opinion:

प्रमाणित/वैधनिक मतांची आधार तत्वे:

1. The University, in previous financial year had changed its policy of charging depreciation on all the assets. However,
We draw attention to following points –
 १. विद्यापीठाने गेल्या वर्षी त्यांचे आर्थिक धोरण मालमत्तांवर घसारा आकारण्याबाबत बदलले तथापि आम्ही खालील बाबी निदर्शनास आणून देत आहोत –
 - University had not charged Depreciation on assets acquired by it from the date of inception of University till 1996-97. The impact of depreciation from the date of inception to year 1996-97 has not ascertained.
 - विद्यापीठाने १९९६-९७ या वर्षापर्यंत मालमत्तांवर घसारा आकारलेला नाही. त्यामुळे संबंधित इन्सेप्शन वर्षापासून १९९६-९७ पर्यंत घसारा न आकारल्याचा काय परिणाम झाला हे समजू शकले नाही.
 - Depreciation on additions to fixed assets has been calculated for full year instead of calculating on pro rata basis. The impact of depreciation has not ascertained.
 - मालमत्तात जी भर पडली त्यात प्रो-राटा तत्वाऐवजी संपूर्ण वर्षभराच्या कालावधीसाठी घसारा काढण्यात आला. घसारा गणनाचा परिणाम तपासता आला नाही.
 - Additions to fixed assets are taken on the basis of payment dates and not date on which asset is put to use.
 - मालमत्तांमध्ये जी भर पडली ती पैसे अदा केल्याच्या तारखेपासून गणली आहे. मालमत्ता वापर सुरु केल्याच्या तारखेपासून नाही
 - Depreciation on assets sold is not calculated till the date of disposal. Depreciation is taken on net amount i.e. Opening balance plus Additions during the year minus deletions during the year.
 - विक्री केलेल्या मालमत्तांवर घसारा आकारताना तो त्यांची विल्हेवाट लावल्यानंतर आकारला आहे. घसारा हा निव्वळ किमतीवर आकारला आहे. प्रारंभीची शिल्लक व पडलेली भर (अॅडीशन)यातून वर्षातील काढून टाकलेल्या मालमत्ता वजा केल्या आहेत.
२. The University, from the current financial year has changed its policy of charging depreciation on all the assets. However,
२. आम्हाला चालू आर्थिक वर्षापासून विद्यापीठाने सर्व मालमत्तांवर घसारा आकारण्याचे धोरण बदलले आहे तथापि
2. The balance shown under 'Other current assets' are subject to confirmation.
इतर चालू मालमत्ता अंतर्गत दाखवलेली शिल्लक निश्चितीच्या अधीन राहून आहे.

Particulars	Amount (Rs.)	विवरण	रक्कम रूपये
C.R Iyer Donation	10,000/-	सी. आर. अय्यर देणगी	१०,०००/-
S.B.I Chair	3,35,000/-	एस.बी.आय. अध्यासन	३,३५,०००/-
S.B.I Chair & Donation	1,67,525/-	एस.बी.आय. अध्यासन व देणगी	१,६७,५२५/-
S.B.I. Chairman Deposit	12,590/-	एस.बी.आय. अध्यक्ष ठेव	१२,५९०/-

3. It was informed to us that fixed asset verification is in process. Hence, we are unable to comment upon discrepancies, if any, between assets as per Books of Account and physical assets. Also the effect of impairment loss on fixed assets is not ascertained as prescribed in Accounting Standard 28 "Impairment of Assets" issued by the Institute of Chartered Accountants of India.

३. आम्हाला अशी माहिती देण्यात आली की, स्थावर मालमत्तेची प्रत्यक्ष तपासणी सुरु आहे. त्यामुळे त्यात काही उणिवा असतील तर त्या समजू शकल्या नाही. मालमत्ता व खातेपुस्तिका तसेच प्रत्यक्ष तपासणी यात जर काही फरक असेल तर तो सांगू शकत नाही. स्थावर मालमत्तांच्या नादुरुस्तीमुळे तोटा झाला असेल तर तो आयसीएआयच्या 'नादुरुस्त मालमत्ता' प्रमाणित कलम २८ अन्वये सांगणे आवश्यक असते पण तो तोटा येथे निश्चित सांगता येत नाही.

Qualified Opinion:

प्रमाणित/पात्र मत:

In our opinion and to the best of our information and according to the explanations given to us, except for the possible effects of the matter described in the Basis for Qualified Opinion report, the financial statements give the information required by the Act in the manner so required and give a true and fair view in conformity with the accounting principles generally accepted in India:

आमच्या माहितीप्रमाणे आम्हाला दिलेली माहिती खरी असून दिलेली स्पष्टीकरणे योग्य आहेत. फक्त प्रत्यक्ष त्याबाबीवरील संभाव्य परिणाम वगळता पात्र मत अहवालात हि माहिती खरी मानली आहे. कायदानुसार आवश्यक असलेली व खरे न्याय्य चित्र भारतीय लेखा परीक्षण मानकानुसार उभे करण्यासाठी कायदानुसार आवश्यक माहिती दिली आहे.

- (a) in the case of the Balance Sheet, of the state of affairs of the Trust Fund as at March 31, 2016;

(अ) ताळेबंद पत्रकामध्ये भविष्य निर्वाह निधी खात्याची स्थिती ३१ मार्च २०१६ अखेर पूर्ण स्पष्ट होते.

- (b) the case of Income and expenditure Account, of the **surplus** for the year ended on that date.

(ब) आय-व्यय खात्यात त्या तारखेस संपलेल्या वर्षी अधिक्त्य दिसत आहे.

Emphasis of Matter:

विशिष्ट बाबींवर भर:

Without qualifying our opinion, attention is invited to following point

आमच्या पात्र मताशिवाय खालील बाबींकडे लक्ष वेधत आहोत.

1. Even though university is following hybrid accounting system from last many years, it is contrary to Accounting standard (AS) 1 Disclosure of Accounting Policies which requires either "Cash" or "Mercantile" system of accounting.
१. विद्यापीठ संमिश्र हिशेब पद्धती गेल्या काही वर्षांपासून अवलंबत आहे. ते आयसीएआय मानक ए.एस. १ नुसारच्या धोरणाविरोधी असून त्यात मर्कटाइल व रोख यापैकी एकाच पद्धतीने हिशेब करणे आवश्यक असते.

Report on Other Legal and Regulatory Requirements

इतर कायदेशीर व नियमाच्या आवश्यकता:

- i. We have obtained all the information and explanations, which to the best of our knowledge and belief were necessary for the purpose of our audit.
आम्हाला सर्व माहिती व स्पष्टीकरणे मिळाली असून ती आमच्या माहिती व नियमानुसार खरी आहेत.
- ii. In our opinion proper books of account as required by law have been kept so far as it appears from our examination of those books.
आमच्या मते, कायदानुसार आवश्यक खाते पुस्तिका योग्य प्रकारे ठेवल्या आहेत त्याची तपासणी आम्ही केली आहे.
- iii. In our opinion the Balance Sheet and the Income and Expenditure Account dealt with by this report comply with the requirements of the Maharashtra Universities Act, 1994.
आमच्या मते अहवालाशी संबंधित ताळेबंद पत्रक व आय-व्यय खाते महाराष्ट्र विद्यापीठ कायदा १९९४ नुसार आवश्यक गरजा पूर्ण करित आहे.
- iv. The Balance Sheet and the Income and Expenditure Account dealt with by this report are in agreement with the books of accounts.
या अहवालाशी संबंधित ताळेबंद पत्रक व आय-व्यय खाते पुस्तिकेनुसार आहे.

For M/S KIRTANE & PANDIT LLP

Chartered Accountants

Firm Registration Number 105215W/W100057

Parag Pansare

Partner

Membership Number 117309

Pune

Date: September 29th 2015.

मे. किर्तने व पंडित एलएलपी
सनदी लेखापाल,
नोंदणी क्रमांक १०५२१५ डब्ल्यू/
डब्ल्यू १०००५७

पराग पानसरे
भागीदार
नोंदणी क्रमांक ११७३०९, पुणे.
दि. २७ ऑगस्ट २०१६.

Statutory Audit Report for the year 2015-16

Savitribai Phule Pune University

1. We observed that Security deposit amounting to Rs.9,158/- shown under current liabilities is still outstanding since 14/03/2006.

१. आमच्या असे निदर्शनास आले की, चालू दायित्वात शीर्षकाखाली १४/०३/२००६ पासून रू. ९१५८ अशी सुरक्षा ठेव दाखवली आहे.

उत्तर : २०१६-१७ या आर्थिक वर्षात सदर देयक अदा करून योग्य त्या नोंदी करण्यात येत आहेत.

2. It is observed that TDS Receivable amounting to Rs.20,17,585/- due to non assessment, the receivable is still pending. Necessary steps should be taken to receive this amount from Income tax Department. Year wise breakup of TDS Receivable is as under:

२. असे निदर्शनास आले की, २०,१७,५८५ रकमेचा टीडीएस (आढाव्याअभावी) येणे प्रलंबित दाखवला आहे. ही रक्कम परत मिळवण्यासाठी प्राप्ती कर खात्याकडे प्रयत्न करावेत.

Sr. No.	Accounting Year	Amount	अ. क्र.	खाते वर्ष	रक्कम
1	Opening Balance	3,58,251/-	१	प्रारंभीची शिल्लक	३,५८,२५१
2	2005-06	2,468/-	२	२००५-२००६	२,४६८
3	2006-07	7,532/-	३	२००६-२००७	७,५३२
4	2007-08	2,13,034/-	४	२००७-२००८	२,१३,०३४
5	2008-09	13,69,633/-	५	२००८-२००९	१३,६९,६३३
6	2013-14	66.667/-	६	२०१३-२०१४	६६,६६७

उत्तर : नोंद घेण्यात येत आहे. सदर रक्कम येण्याकरीता प्राप्तीकर विभाग यांच्याकडे पाठपुरावा करण्यात येत आहे.

3. It observed that Other Advance is not settled from April 2004 to March 2016.

३. एप्रिल २००४ ते मार्च २०१६ दरम्यान इतर अग्रिमे वसूल झाली नाहीत.

Name	Amount	नाव	रक्कम
A.Ramanemma	3,000/-	ए. रामानेमा	३,०००/-
B.H.Dudhbhate	5,00/-	बी.एच. दुधीभाते	५,००/-
Manohar Jadhav	5,160/-	मनोहर जाधव	५,१६०/-

उत्तर : क्र. १ बाबत अधिकार मंडळाची मान्यता घेऊन कार्यवाही करण्यात येईल. क्र. २ व क्र. ३

आर्थिक वर्ष २०१६-१७ या वर्षात उचल रकमांची पूर्तता करण्यात आली आहे.

4. Non availability of Stock Records of journals:

स्टॉक रेकॉर्ड्स ऑफ जर्नल्सची अनुपलब्धता

As of last year this year too, due to non availability of stock records for audit, we are unable to ascertain any discrepancies between physical and logical stock and also any provision, if any, required to be made on account of shortage.

गेल्या वर्षाप्रमाणे यावर्षीही स्टॉक रेकॉर्ड लेखा परीक्षणासाठी उपलब्ध नसल्याने प्रत्यक्ष साठा व दाखवलेला साठा यांच्यातील फरक सांगता आला नाही. साठयात कमतरता असेल तर ते समजले नाही.

We suggest that from the point of internal control of journals, though such expenditure, stock records needs to be maintained. If at the end of year end, If any journals remain, then to that extent the closing stock entry be passed in the books of accounts with the amount of cost of journal.

आम्ही असे सुचवतो की, अंतर्गत नोंद वहया पाहता खर्च, साठा नोंदी ठेवणे गरजेचे आहे. जर वर्ष अखेरीस काही जर्नल्स राहिली. तर क्लोजिंग स्टॉक एंट्री (नोंद) लेखा पुस्तिकेत करावी.

उत्तर : तत्वज्ञान विभागाच्या प्रमुखांनी दिलेल्या उत्तरानुसार विभाग व जर्नल्स यांच्या वतीने लेखा परीक्षकांचे महत्वाचा मुद्दा लक्षात आणून दिल्याबाबत आभार मानण्यात येत आहेत. आम्ही स्टॉक रेकॉर्ड बुक हे खर्चाच्या नोंदीसाठी ठेवले आहे. असे असले तरी सुरुवातीचा साठा व अंतिम साठा यांच्या जर्नल्सच्या किंमतीसह नोंदी नाहीत. आम्ही यापुढे साठा नोंदी ठेवण्याचा प्रयत्न करू.

Statutory Audit Report for the year 2015-16**Savitribai Phule Pune University**

SAVITRIBAI PHULE PUNE UNIVERSITY (ERSTWHILE UNIVERSITY OF PUNE)
GANESHKHIND, PUNE-411 007
DONATION ACCOUNT NO. 2

BALANCE SHEET AS ON 31ST MARCH, 2016

LIABILITIES	2015-2016	2014-2015
UNIVERSITY ENDOWMENT FUND		
Balance as per last Balance Sheet	455614875.90	
Add: 1) Additions during the year	1629760.00	
2) Royalty	16724.95	
3) Life Membership	9000.00	
4) Surplus	34036768.70	
5) UGC Matching Grant	<u>1659124.00</u>	
	492966253.55	455614875.90
RESERVES & SURPLUS		
Income & Expenditure Account		
Balance as per last Balance Sheet	0.00	
Add: Additions for the Year	<u>34036768.70</u>	
	34036768.70	
Less:- Transferred to Endowment Fund	<u>34036768.70</u>	0.00
		0.00
CURRENT LIABILITIES & PROVISIONS		
a. Administrative Charges payable	4344718.00	
b. Amount payable to A/C No.1	1318886.00	
c. Security Deposit	9158.00	
d. TDS payable	<u>530.00</u>	
	5673292.00	6489233.58
TOTAL	498639545.55	462104109.48

CA (Dr.) V. K. Gargote
Finance & Accounts Officer

Dr. N. M. Kadu
Registrar

Dr. W. N. Gade
Vice-Chancellor

M/s. Kirtane & Pandit
Chartered Accountants

Statutory Audit Report for the year 2015-16**Savitribai Phule Pune University**

सावित्रीबाई फुले पुणे विद्यापीठ (पूर्वीचे पुणे विद्यापीठ),

गणेशखिंड, पुणे ७.

देणगी खाते क्रमांक. २ : दि. ३१ मार्च २०१६ अखेर ताळेबंद

दायित्वे	२०१५-२०१६	२०१४-२०१५
विद्यापीठ देणगी निधी		
मागील ताळेबंदानुसार शिल्लक	४५५६१४८७५.९०	
(+) (१) चालू वर्षातील वाढ	१६२९७६०.००	
(+) (२) स्वामित्व शुल्क	१६७२४.९५	
(+) (३) आजीवन सदस्यत्व	९०००.००	
(+) (४) अधिक्य	३४०३६७६८.७०	
(+) (५) यू.जी.सी. मॅचिंग अनुदान	१६५९१२४.००	४९२९६६२५३.५५
		४५५६१४८७५.९०
राखीव निधी व अधिक्य		
आय-व्यय खाते		
ताळेबंदानुसार शिल्लक	०.००	
(+) वर्षातील वाढ	३४०३६७६८.७०	
	३४०३६७६८.७०	
(-) दान निधीत वर्ग	३४०३६७६८.७०	०.००
		०.००
चालू दायित्वे व तरतुदी		
अ) प्रशासकीय शुल्क देय	४३४४७१८.००	
ब) खाते क्र. १ ला रक्कम देय	१३१८८८६.००	
क) सुरक्षा अनामत	९१५८.००	
ड) टीडीएस देय	५३०.००	५६७३२९२.००
		६४८९२३३.५८
एकूण रुपये	४९८६३९५४५.५५	४६२१०४१०९.४८

सीए डॉ. व्ही. के. गारगोटे
वित्त व लेखा अधिकारीडॉ. एन. एम. कडू
कुलसचिवडॉ. डब्ल्यु. एन. गाडे
कुलगुरूमे. भीर्तने व पंडित
सनदी लेखापाल

Statutory Audit Report for the year 2015-16**Savitribai Phule Pune University**

SAVITRIBAI PHULE PUNE UNIVERSITY (ERSTWHILE UNIVERSITY OF PUNE)
GANESHKIND, PUNE- 411 007
DONATION ACCOUNT NO. 2

BALANCE SHEET AS ON 31ST MARCH, 2016

ASSETS		2015-2016	2014-2015
FIXED ASSETS			
Gross Block	4176426.96		
Less:Depreciation	615957.00	3560469.96	4115742.96
(Annexure 'A')			
INVESTMENTS			
Balance as per last			
Balance Sheet	454126124.00		
Add:Additions During the year	443600000.00		
	897726124.00		
Less : Realised during the year	407650000.00	490076124.00	454126124.00
CURRENT ASSETS, LOANS & ADVANCES			
Balance in current Account with :			
Bank Of Maharashtra	2239506.47		
Janata Sahakari Bank	149663.88		
Other Current Assets	2613781.24	5002951.59	3862242.52
(Annexure 'C')			
TOTAL		498639545.55	462104109.48

CA (Dr.) V. K. Gargote
Finance & Accounts Officer

Dr. N. M. Kadu
Registrar

Dr. W. N. Gade
Vice-Chancellor

M/s. Kirtane & Pandit
Chartered Accountants

Statutory Audit Report for the year 2015-16
Savitribai Phule Pune University

सावित्रीबाई फुले पुणे विद्यापीठ (पूर्वीचे पुणे विद्यापीठ),
गणेशखिंड, पुणे ७.

देणगी खाते क्रमांक. २ : दि. ३१ मार्च २०१६ अखेर ताळेबंद

मालमत्ता	२०१५-२०१६	२०१४-२०१५
स्थिर मालमत्ता		
एकूण रक्कम	४१७६४२६.९६	
(-) घसारा (परिशिष्ट अ)	६१५९५७.००	३५६०४६९.९६
		४११५७४२.९६
गुंतवणूक		
मागील ताळेबंदानुसार शिल्लक	४५४१२६१२४.००	
(+) वर्षातील अधिक्क	४४३६०००००.००	
	८९७७२६१२४.००	
(-) रोखीकरण	४०७६५००००.००	४९००७६१२४.००
		४५४१२६१२४.००
चालू कर्जे, मालमत्ता व आणि अग्रीमे		
चालू खाते शिल्लक :		
बँक ऑफ महाराष्ट्र	२२३९५०६.४७	
जनता सहकारी बँक	१४९६६३.८८	
इतर चालू मालमत्ता (परिशिष्ट क)	२६१३७८१.२४	५००२९५१.५९
		३८६२२४२.५२
एकूण रुपये	४९८६३९५४५.५५	४६२१०४१०९.४८

सीए डॉ. व्ही. के गारगोटे
वित्त व लेखा अधिकारी

डॉ. एन. एम. कडू
कुलसचिव

डॉ. डब्ल्यु. एन. गाडे
कुलगुरू

मे. कीर्तने व पंडित
सनदी लेखापाल

Statutory Audit Report for the year 2015-16

Savitribai Phule Pune University

SAVITRIBAI PHULE PUNE UNIVERSITY (ERSTWHILE UNIVERSITY OF PUNE)

GANESHKHIND, PUNE- 411 007

DONATION ACCOUNT NO. 2

INCOME & EXPENDITURE ACCOUNT FOR THE YEAR ENDED ON 31 ST MARCH, 2016

INCOME	2015-2016	2014-2015
By Interest & Dividend	43467469.80	38181785.60
By Subscription / Sale Grant for Journals		
Indian Philosophical Quarterly	27626.00	
Paramasha	17328.00	26400.00
By Surplus on Maturity / Sale of Investments	0.00	9617507.51
TOTAL	43512423.80	47825693.11

CA (Dr.) V. K. Gargote
Finance & Accounts Officer

Dr. N. M. Kadu
Registrar

Dr. W. N. Gade
Vice-Chancellor

M/s. Kirtane & Pandit
Chartered Accountants

Statutory Audit Report for the year 2015-16**Savitribai Phule Pune University**

सावित्रीबाई फुले पुणे विद्यापीठ (पूर्वीचे पुणे विद्यापीठ),

गणेशखिंड, पुणे ७.

देणगी खाते क्रमांक. २ : आय-व्यय खाते, दि. ३१ मार्च २०१६ अखेर

आय (जमा)	२०१५-२०१६	२०१४-२०१५
व्याज व लाभांश	४३४६७४६९.८०	३८१८१७८५.६०
वर्गणी व नियतकालिके विक्री		
इंडियन फिलॉसॉफिकल कार्टरली (त्रैमासिक)	२७६२६.००	
परामर्श	१७३२८.००	४४९५४.००
		२६४००.००
गुंतवणूक विक्री व रोखीकरण अधिक्य	०.००	९६१७५०७.५१
एकूण रुपये	४३५१२४२३.८०	४७८२५६९३.११

सीए डॉ. व्ही. के गारगोटे
वित्त व लेखा अधिकारीडॉ. एन. एम. कडू
कुलसचिवडॉ. डब्ल्यु. एन. गाडे
कुलगुरूमे. कीर्तने व पंडित
सनदी लेखापाल

Statutory Audit Report for the year 2015-16**Savitribai Phule Pune University**

SAVITRIBAI PHULE PUNE UNIVERSITY (ERSTWHILE UNIVERSITY OF PUNE)
GANESHKHIND, PUNE-411 007

DONATION ACCOUNT NO. 2**INCOME & EXPENDITURE ACCOUNT FOR THE YEAR ENDED ON 31 ST MARCH,2016**

EXPENDITURE	2015-2016	2014-2015
To Prizes, Scholarships, Medals Awarded	2200430.00	1678336.00
To Expenditure on Lecture Series	192144.00	142966.00
To Administrative Charges	4346747.10	3818178.56
To Expenditure On Chairs	1812929.00	3641117.00
To Expenditure On Journals		
Indian Philosophical Quarterly	179756.00	
Paramarsha	<u>116217.00</u>	104914.00
To MISC. Expenses	11475.00	32242.80
To Repairs & Maintance	0.00	31480.00
To Depreciation	615957.00	12030181.00
To Excess of Income over Expenditure	34036768.70	26346277.75
TOTAL	43512423.80	47825693.11

CA (Dr.) V. K. Gargote
Finance & Accounts Officer

Dr. N. M. Kadu
Registrar

Dr. W. N. Gade
Vice-Chancellor

M/s. Kirtane & Pandit
Chartered Accountants

Statutory Audit Report for the year 2015-16**Savitribai Phule Pune University**

सावित्रीबाई फुले पुणे विद्यापीठ (पूर्वीचे पुणे विद्यापीठ),

गणेशखिंड, पुणे ७.

देणगी खाते क्रमांक. २ : आय-व्यय खाते, दि. ३१ मार्च २०१६ अखेर

नावे (व्यय)	२०१५-२०१६	२०१४-२०१५
पारितोषिके, शिष्यवृत्ती, पदके	२२००४३०.००	१६७८३३६.००
व्याख्यानमाला खर्च	१९२१४४.००	१४२९६६.००
प्रशासकीय शुल्क	४३४६७४७.१०	३८१८१७८.५६
अध्यासन खर्च	१८१२९२९.००	३६४१११७.००
नियतकालिकांचा खर्च इंडियन फिलॉसॉफिकल क्वार्टरली (त्रैमासिक) १७९७५६.००	१७९७५६.००	
परामर्श ११६२१७.००	२९५९७३.००	१०४९१४.००
इतर खर्च	११४७५.००	३२२४२.८०
निगा व दुरुस्ती	०.००	३१४८०.००
घसारा	६१५९५७.००	१२०३०१८१.००
उत्पन्नापेक्षा जादा खर्च	३४०३६७६८.७०	२६३४६२७७.७५
एकूण रुपये	४३५१२४२३.८०	४७८२५६९३.११

सीए डॉ. व्ही. के. गारगोटे
वित्त व लेखा अधिकारीडॉ. एन. एम. कडू
कुलसचिवडॉ. डब्ल्यु. एन. गाडे
कुलगुरुमे. कीर्तने व पंडित
सनदी लेखापाल

Statutory Audit Report for the year 2015-16**Savitribai Phule Pune University**

SAVITRIBAI PHULE PUNE UNIVERSITY (ERSTWHILE UNIVERSITY OF PUNE)
GANESHKHIND, PUNE - 411 007
DONATION ACCOUNT NO. 2

RECEIPTS & PAYMENTS ACCOUNT FOR THE YEAR ENDED ON 31ST MARCH, 2016

	RECEIPTS	2015-2016	2014-2015
To Balance in current Account with Bank of Maharashtra	1207830.80		
Janata Sahakari Bank Ltd.	<u>46290.48</u>	1254121.28	2314606.91
To Interest & Dividend		43467469.80	38181785.60
To Donations		1629760.00	7179069.83
To Administrative Charges		1018.50	1043.00
To Other Advance		296540.00	467300.00
To Subscription/Sale / Grants for Journals			
Indian Philosophical Quarterly	27626.00		
Paramarsha	<u>17328.00</u>	44954.00	26400.00
To Life Membership			
Indian Philosophical Quarterly	9000.00		
Paramarsha	<u>0.00</u>	9000.00	28500.00
To Royalty		16724.95	22347.47
To Amount Payable to A/C No.1		1318886.00	2668312.00
To Administrative Charges Payable to A/C No.1		4344718.00	3811763.58
To TDS Payable		107718.00	26505.00
To UGC Maching Grant		1659124.00	0.00
To Surpuls on Maturity / Sale of Investments		0.00	9617507.51
	TOTAL	54150034.53	64345140.90

CA (Dr.) V. K. Gargote
Finance & Accounts Officer

Dr. N. M. Kadu
Registrar

Dr. W. N. Gade
Vice-Chancellor

M/s. Kirtane & Pandit
Chartered Accountants

Statutory Audit Report for the year 2015-16**Savitribai Phule Pune University**

सावित्रीबाई फुले पुणे विद्यापीठ (पूर्वीचे पुणे विद्यापीठ),

गणेशखिंड, पुणे ७.

देणगी खाते क्रमांक. २ : जमा-नावे खाते, दि. ३१ मार्च २०१६ अखेर

जमा	२०१५-१६	२०१४-१५
बँक ऑफ महाराष्ट्र शिल्लक	१२०७८३०.८०	
जनता सहकारी बँक लि.	४६२९०.४८	१२५४१२१.२८
		२३१४६०६.९१
व्याज व लाभांश		४३४६७४६९.८०
देणगी		१६२९७६०.००
प्रशासकीय शुल्क		१०१८.५०
इतर अग्रीमे		२९६५४०.००
		४६७३००.००
वर्गणी/विक्री/नियतकालिके अनुदान इंडियन फिलॉसॉफिकल कार्टरली (त्रैमासिक)	२७६२६.००	
परामर्श	१७३२८.००	४४९५४.००
		२६४००.००
आजीवन सभासदत्व इंडियन फिलॉसॉफिकल कार्टरली (त्रैमासिक)	९०००.००	
परामर्श	०.००	९०००.००
		२८५००.००
स्वामित्वधन		१६७२४.९५
खाते क्रं. १ ला देय		१३१८८८६.००
खाते क्रं. १ ला देय प्रशासकीय शुल्क		४३४४७१८.००
टीडीएस देय		१०७७१८.००
यू. जी. सी. मॅचिंग अनुदान		१६५९१२४.००
रोखीकरण अधिक्य / गुंतवणूक विक्रीतून		०.००
		९६१७५०७.५१
एकूण रुपये	५४१५००३४.५३	६४३४५१४०.९०

सीए डॉ. व्ही. के गारगोटे
वित्त व लेखा अधिकारीडॉ. एन. एम. कडू
कुलसचिवडॉ. डब्ल्यु. एन. गाडे
कुलगुरूमे. कीर्तने व पंडित
सनदी लेखापाल

Statutory Audit Report for the year 2015-16**Savitribai Phule Pune University**

SAVITRIBAI PHULE PUNE UNIVERSITY (ERSTWHILE UNIVERSITY OF PUNE)
GANESHKHIND, PUNE - 411 007
DONATION ACCOUNT NO. 2

RECEIPTS & PAYMENTS ACCOUNT FOR THE YEAR ENDED ON 31ST MARCH, 2016

PAYMENTS		2015-2016	2014-2015
By	Prizes, Scholarships & Medals Awarded	2200430.00	1678336.00
By	Investments	443600000.00	
By	Less :Realised	<u>407650000.00</u>	44082999.00
By	Expenditure On Lecture Series	192144.00	142966.00
By	Other Advance	302200.00	466700.00
By	Administrative Charges	4347765.60	3819221.56
By	Expenditure on Chairs	1812929.00	3641117.0
By	Administrative Charges Payable	3811763.58	3692718.26
By	Expenditure on Journals		
	Indian Philosophical Quarterly	179756.00	
	Paramarsha	<u>116217.00</u>	104914.00
By	Fixed Assets	60684.00	
By	Less : Adjustment	<u>615957.00</u>	-10004244.00
By	Amounts Payable to A/C No. 1	2668312.00	3344534.00
By	MICE Expenses	11475.00	32242.80
By	Depreciation	615957.00	12030181.00
By	TDS Payble	107188.00	27854.00
By	Repairs & Maintance	0.00	31480.00
By	Balance in Current Account with		
	Bank of Maharashtra	2239506.47	
	Janata Sahakari Bank Ltd.	<u>149663.88</u>	1254121.28
TOTAL		54150034.53	64345140.90

CA (Dr.) V. K. Gargote
Finance & Accounts Officer

Dr. N. M. Kadu
Registrar

Dr. W. N. Gade
Vice-Chancellor

M/s. Kirtane & Pandit
Chartered Accountants

Statutory Audit Report for the year 2015-16**Savitribai Phule Pune University**

सावित्रीबाई फुले पुणे विद्यापीठ (पूर्वीचे पुणे विद्यापीठ),

गणेशखिंड, पुणे ७.

देणगी खाते क्रमांक. २ : जमा-नावे खाते, दि. ३१ मार्च २०१६ अखेर

नावे	२०१५-१६	२०१४-१५
पारितोषिके, शिष्यवृत्त्या, पदके प्रदान	२२००४३०.००	१६७८३३६.००
गुंतवणूकी	४४३६०००००.००	
(-) जमा	४०७६५००००.००	४४०८२९९९.००
व्याख्यानमाला व खर्च	१९२१४४.००	१४२९६६.००
इतर अग्रीमे	३०२२००.००	४६६७००.००
प्रशासकीय खर्च	४३४७७६५.६०	३८१९२२१.५६
अध्यासने खर्च	१८१२९२९.००	३६४१११७.००
प्रशासकीय खर्च (देय)	३८११७६३.५८	३६९२७१८.२६
नियतकालिकांवर खर्च		
इंडियन फिलॉसॉफिकल क्वार्टरसी (तिमाही)	१७९७५६.००	
परामर्श	११६२१७.००	२९५९७३.००
स्थिर मालमत्ता	६०६८४.००	
(-) समायोजन	६१५९५७.००	-५५५२७३.००
खाते क्रं. १ ला देय	२६६८३१२.००	३३४४५३४.००
सम्रीर्ण खर्च	११४७५.००	३२२४२.८०
घसारा	६१५९५७.००	१२०३०१८१.००
टीडीएस देय	१०७१८८.००	२७८५४.००
निगा व दुरुस्ती	०.००	३१४८०.००
चालू खात्यात शिल्लक		
बँक ऑफ महाराष्ट्र	२२३९५०६.४७	
जनता सहकारी बँक लि.	१४९६६३.८८	२३८९१७०.३५
		१२५४१२१.२८
एकूण रुपये	५४१५००३४.५३	६४३४५१४०.९०

सीए डॉ. व्ही. के गारगोटे
वित्त व लेखा अधिकारीडॉ. एन. एम. कडू
कुलसचिवडॉ. डब्ल्यु. एन. गाडे
कुलगुरूमे. कीर्तने व पंडित
सनदी लेखापाल

Statutory Audit Report for the year 2015-16

Savitribai Phule Pune University

**SAVITRIBAI PHULE PUNE UNIVERSITY (ERSTWHILE UNIVERSITY OF PUNE)
GANESHKHIND, PUNE - 411 007
DONATION ACCOUNT NO. 2
Annexure "A" of Fixed Assets**

Particulars	Balance as on 01.04.2015	Additions during the Year	Deletions during the Year	Balance as on 31.03.2016	Depreciation	Balance as on 31.03.2015	Balance as on 31.03.2016
1. BUILDINGS							
a. Site Preparation Building	42303.42	0.00	0.00	42303.42	4230.00	42303.42	38073.42
b. Khosala Research & Development Centre Building	141227.32	0.00	0.00	141227.32	14123.00	141227.32	127104.32
c. Garware Reseach Centre Building	140061.21	0.00	0.00	140061.21	14006.00	140061.21	126055.21
d. Post Graduate Student Hostel	48829.64	0.00	0.00	48829.64	4883.00	48829.64	43946.64
e. Dr.Nanasaheb Parulekar Paryavaran Bhavan	610629.27	0.00	0.00	610629.27	61063.00	610629.27	549566.27
2. ELECTRICAL SUBSTATION	4015.27	0.00	0.00	4015.27	602.00	4015.27	3413.27
3. APPARTUS & EQUIPMENTS	2272446.09	20900.00	0.00	2293346.09	343428.00	2272446.09	1949918.09
4. OTHER ASSETS							
a. Water Coolers	16656.87	0.00	0.00	16656.87	2499.00	16656.87	14157.87
b. Furniture	311115.72	9800.00	0.00	320915.72	31602.00	311115.72	289313.72
c. Statue	3956.00	0.00	0.00	3956.00	396.00	3956.00	3560.00
d. Development & Testing Batch	1610.00	0.00	0.00	1610.00	242.00	1610.00	1368.00
e. Xerox Machine (Pt.Bhimsen Joshi Chair)	3393.00	0.00	0.00	3393.00	509.00	3393.00	2884.00
f. Mobile Phone(Pt.Bhimsen Joshi Chair)	4103.00	0.00	0.00	4103.00	615.00	4103.00	3488.00
g. Electrification	409721.00	0.00	0.00	409721.00	61458.00	409721.00	348263.00
5. Books & CD RAM	105675.15	29984.00	0.00	135659.15	76301.00	105675.15	59358.15
TOTAL	4115742.96	60684.00	0.00	4176426.96	615957.00	4115742.96	3560469.96

CA (Dr.) V. K. Gargote
Finance & Accounts Officer

Dr. N. M. Kadu
Registrar

Dr. W. N. Gade
Vice-Chancellor

M/s. Kirtane & Pandit
Chartered Accountants

Statutory Audit Report for the year 2015-16
Savitribai Phule Pune University

सावित्रीबाई फुले पुणे विद्यापीठ (पूर्वीचे पुणे विद्यापीठ), गणेशखिंड, पुणे ७.

देणगी खाते क्रमांक. २ : परिशिष्ट 'अ' मालमत्ता

विवरण	अखेरची शिल्लक १.०४.२०१५	वर्षातील अधिक्य	वर्षातील घट	अखेरशिल्लक ३१.०३.२०१६	घसारा	अखेर शिल्लक ३१.०३.२०१५	अखेर शिल्लक ३१.०३.२०१६
१. इमारती							
अ) साईड प्रिपेरेशन बिल्डींग	४२३०३.४२	०.००	०.००	४२३०३.४२	४२३०.००	४२३०३.४२	३८०७३.४२
ब) खोसला विकास केंद्र व संशोधन इमारत	१४१२२७.३२	०.००	०.००	१४१२२७.३२	१४१२३.००	१४१२२७.३२	१२७१०४.३२
क) गरवारे संशोधन केंद्र इमारत	१४००६१.२१	०.००	०.००	१४००६१.२१	१४००६.००	१४००६१.२१	१२६०५५.२१
ड) पदव्युत्तर विद्यार्थी वसतीगृह	४८८२९.६४	०.००	०.००	४८८२९.६४	४८८३.००	४८८२९.६४	४३९४६.६४
इ) डॉ. नानासाहेब परुळेकर पर्यावरण भवन	६१०६२९.२७	०.००	०.००	६१०६२९.२७	६१०६३.००	६१०६२९.२७	५४९५६६.२७
२. विद्युत उपकेंद्र	४०१५.२७	०.००	०.००	४०१५.२७	६०२.००	४०१५.२७	३४१३.२७
३. उपकरणे व यंत्रे	२२७२४४६.०९	२०९००.००	०.००	२२९३३४६.०९	३४३४२८.००	२२७२४४६.०९	१९४९९१८.०९
४. इतर मालमत्ता							
अ) जलशीतीकरण	१६६५६.८७	०.००	०.००	१६६५६.८७	२४९९.००	१६६५६.८७	१४१५७.८७
ब) फर्निचर	३१११५.७२	९८००.००	०.००	३२०९१५.७२	३१६०२.००	३१११५.७२	२८९३१३.७२
क) पुतळे	३९५६.००	०.००	०.००	३९५६.००	३९६.००	३९५६.००	३५६०.००
ड) विकास व चाचणी	१६१०.००	०.००	०.००	१६१०.००	२४२.००	१६१०.००	१३६८.००
इ) झेरॉक्स मशीन (पं. भीमसेन जोशी अध्यक्ष.)	३३९३.००	०.००	०.००	३३९३.००	५०९.००	३३९३.००	२८८४.००
फ) मोबाईल फोन (पं. भीमसेन जोशी अध्या.)	४१०३.००	०.००	०.००	४१०३.००	६१५.००	४१०३.००	३४८८.००
ग) विद्युतीकरण	४०९७२१.००	०.००	०.००	४०९७२१.००	६१४५८.००	४०९७२१.००	३४८२६३.००
५. पुस्तके व सी.डी. रॅम	१०५६७५.१५	२९९८४.००	०.००	१३५६५९.१५	७६३०१.००	१०५६७५.१५	५९३५८.१५
एकूण रुपये	४११५७४२.९६	६०६८४.००	०.००	४१७६४२६.९६	६१५९५७.००	४११५७४२.९६	३५६०४६९.९६

सीए डॉ. व्ही. के. गारगोटे
वित्त व लेखा अधिकारी

डॉ. एन. एम. कडू
कुलसचिव

डॉ. डब्ल्यु. एन. गाडे
कुलगुरू

मे. कीर्तने व पंडित
सनदी लेखापाल

SAVITRIBAI PHULE PUNE UNIVERSITY (ERSTWHILE UNIVERSITY OF PUNE)
GANESHKIND, PUNE-411 007
DONATION ACCOUNT NO. 2

Annexure "B" of Investments

Particulars	For the year ended on 31.03.2016	For the year ended on 31.03.2015
1. LONG TERM DEPOSITS		
a. Acc. Ltd. (Quoted) 1653 Shares (Ordinary) of Rs. 10/- each including bonus Shares	4250.00	4250.00
b. Torrent Power Ltd. 14437 Shares of Rs. 10/- each Including bonus Shares	21874.00	21874.00
c. RBI Bonds (Face Value)	0.00	25000000.00
2.Term Deposits with Banks	490050000.00	429100000.00
TOTAL	490076124.00	454126124.00

CA (Dr.) V. K. Gargote
Finance & Accounts Officer

Dr. N. M. Kadu
Registrar

Dr. W. N. Gade
Vice-Chancellor

M/s. Kirtane & Pandit
Chartered Accountants

सावित्रीबाई फुले पुणे विद्यापीठ (पूर्वीचे पुणे विद्यापीठ)

गणेशखिंड, पुणे ७.

देणगी खाते क्रमांक. २ : परिशिष्ट 'ब' गुंतवणूक

विवरण	३१.०३.२०१६ अखेर	३१.०३.२०१५ अखेर
दिर्घ मुदत ठेवी		
अ) एसीसी लिमिटेड (कोटेड) १६५३ शेअर्स (साधारण) प्रत्येकी रू. १० बोनस शेअर्सही	४२५०.००	४२५०.००
ब) टारैन्ट पॉवर लिमिटेड १४४३७ शेअर्स प्रत्येकी रू. १० बोनस शेअर्ससह	२१८७४.००	२१८७४.००
क) रिझर्व बँक बंधपत्रे (दर्शनी मूल्य)	०	२५००००००.००
२. मुदत ठेवी (बँकामधील)	४९००५००००.००	४२९१०००००.००
एकूण रुपये	४९००७६१२४.००	४५४१२६१२४.००

सीए डॉ. व्ही. के. गारगोटे
वित्त व लेखा अधिकारी

डॉ. एन. एम. कडू
कुलसचिव

डॉ. डब्ल्यु. एन. गाडे
कुलगुरू

मे. कीर्तने व पंडित
सनदी लेखापाल

Statutory Audit Report for the year 2015-16**Savitribai Phule Pune University**

PHULE PUNE UNIVERSITY (ERSTWHILE UNIVERSITY OF PUNE)
GANESHKHIND, PUNE-411 007
DONATION ACCOUNT NO. 2

Annexure "C" of Other Current Assets

Particulars	For the year Ended on 31.03.2016	For the year Ended on 31.03.2015
1. S.B.I Chair	335000.00	335000.00
2. S.B.I Chair & Donation	167525.44	167525.44
3. C.R.Iyer Donation	10000.00	10000.00
4. Advances	8660.00	3000.00
5. Other Deposits		
a. M.S.E.B. Deposit	33520.00	33520.00
b. S.B.I Chairs Deposits	12590.00	12590.00
c. Telephone Deposits	28900.80	28900.80
6. TDS Receivable	2017585.00	2017585.00
TOTAL	2608121.24	2608121.24

CA (Dr.) V. K. Gargote
Finance & Accounts Officer

Dr. N. M. Kadu
Registrar

Dr. W. N. Gade
Vice-Chancellor

M/s. Kirtane & Pandit
Chartered Accountants

Statutory Audit Report for the year 2015-16**Savitribai Phule Pune University**

सावित्रीबाई फुले पुणे विद्यापीठ (पूर्वीचे पुणे विद्यापीठ)

गणेशखिंड, पुणे ७.

देणगी खाते क्रमांक. २ : परिशिष्ट 'क' इतर चालू दायित्वे

विवरण	३१.०३.२०१६ अखेर	३१.०३.२०१५ अखेर
१. एस.बी.आय. अध्यासन	३३५०००.००	३३५०००.००
२. एस.बी.आय. अध्यासन व देणगी	१६७५२५.४४	१६७५२५.४४
३. सी.आर. अय्यर देणगी	१००००.००	१००००.००
४. अग्रीम	८६६०.००	३६००.००
५. इतर अनामत		
अ) एम.एस.इ.बी. अनामत	३३५२०.००	३३५२०.००
ब) एस.बी.आय. अध्यासन अनामत	१२५९०.००	१२५९०.००
क) दूरध्वनी अनामत	२८९००.८०	२८९००.८०
६. टी.डी.एस. येणे	२०१७५८५.००	२०१७५८५.००
एकूण रूपये	२६१३७८१.२४	२६०८१२१.२४

सीए डॉ. व्ही. के गारगोटे
वित्त व लेखा अधिकारीडॉ. एन. एम. कडू
कुलसचिवडॉ. डब्ल्यु. एन. गाडे
कुलगुरुमे. नीरति व पंडित
सनदी लेखापाल

Provident Fund

भविष्य निर्वाह
निधी खाते

सावित्रीबाई फुले पुणे विद्यापीठ
पूर्वीचे पुणे विद्यापीठ
गणेशखिंड रोड, पुणे

INDEPENDENT AUDITOR'S REPORT

लेखा परीक्षकांचा स्वतंत्र अहवाल

**TO THE MANAGEMENT COUNCIL,
SAVITRIBAI PHULE PUNE UNIVERSITY
(Earlier Known as UNIVERSITY OF PUNE)
Provident Fund Account**

प्रति,
व्यवस्थापन परिषद,
सावित्रीबाई फुले पुणे विद्यापीठ यांना सादर...
(पूर्वीचे पुणे विद्यापीठ)
भविष्य निर्वाह निधी खाते

Report on the Financial Statements

आर्थिक विवरणपत्रांवर अहवाल :

We have audited the accompanying financial statements of 'Provident Fund Account' of **SAVITRIBAI PHULE PUNE UNIVERSIT (Earlier Known as UNIVERSITY OF PUNE)** which comprise the Balance Sheet as at March 31, 2016, and the Income and Expenditure Account for the year then ended, and a summary of significant accounting policies.

आम्ही सावित्रीबाई फुले पुणे विद्यापीठाच्या (पूर्वीचे पुणे विद्यापीठ) भविष्य निर्वाह निधी खात्याच्या आर्थिक विवरण पत्रांची तपासणी केली त्यात ३१ मार्च २०१६ च्या ताळेबंद पत्रकाचा व आय-व्यय खात्याचा तसेच लेखा धोरणांच्या साराशाचा समावेश आहे.

Management's Responsibility for the Financial Statements

आर्थिक विवरणपत्रांबाबत व्यवस्थापनाची जबाबदारी

Management is responsible for the preparation of these financial statements that give a true and fair view of the financial position, financial performance of the 'Provident Fund Account' in accordance with applicable Accounting Standards. This responsibility includes the design, implementation and maintenance of internal control relevant to the preparation and presentation of the financial statements that give a true and fair view and are free from material misstatement, whether due to fraud or error.

भविष्य निर्वाह निधी खात्याचे खरे आणि वास्तव आर्थिक चित्र उभे करणारी आर्थिक विवरणपत्रे तयार करण्यास व्यवस्थापन जबाबदार आहे. ते आयसीएआयच्या लेखा प्रमाणकांनुसार आहे. या जबाबदारीत रचना, अंमलबजावणी व अंतर्गत नियंत्रण (आर्थिक विवरणपत्रे बनवणे व सादर करणे) यांचा समावेश आहे. ही आर्थिक विवरणपत्रे खरे व वास्तव चित्र निर्माण करतात व ते वस्तुनिष्ठ चुकांपासून मुक्त आहेत.

Auditor's Responsibility:

लेखा परिक्षकांची जबाबदारी:

Our responsibility is to express an opinion on these financial statements based on our audit. We conducted our audit in accordance with the Standards on Auditing issued by the Institute of Chartered Accountants of India. Those Standards require that we comply with ethical requirements and plan and perform the audit to obtain reasonable assurance about whether the financial statements are free from material misstatement.

An audit involves performing procedures to obtain audit evidence about the amounts and disclosures in the financial statements. The procedures selected depend on the auditor's judgment, including the assessment of the risks of material misstatement of the financial statements, whether due to fraud or error. In making those risk assessments, the auditor considers internal control relevant to the Provident Fund Account's preparation and fair presentation of the financial statements in order to design audit procedures that are appropriate in the circumstances, but not for the purpose of expressing an opinion on the effectiveness of the entity's internal control. An audit also includes evaluating the appropriateness of accounting policies used and the reasonableness of the accounting estimates made by management, as well as evaluating the overall presentation of the financial statements.

We believe that the audit evidence we have obtained is sufficient and appropriate to provide a basis for our qualified audit opinion.

आमच्या लेखा परीक्षणाच्या अधारे आर्थिक विवरणपत्रांवर मत व्यक्त करणे हे आमचे खरे काम आहे. आम्ही आयसीएआयच्या मानकानुसार लेखा परीक्षण केले असून, ती मानके पूर्ण करताना काही नैतिक गोष्टींची पूर्तता करावी लागते. आर्थिक विवरणपत्रे वस्तुनिष्ठ चुकांपासून मुक्त आहेत, असे आश्वासन यात मिळालेले असते.

लेखा परीक्षणात रकमा व आर्थिक विवरणपत्रांची तपासणी केली जाते. यात कुठली पध्दत निवडायची हे लेखापालांच्या निर्णयावर अवलंबून असते. आर्थिक विवरणपत्रातील वस्तुनिष्ठ पण गैर विधानांची जबाबदारी, मूल्यमापन यात असते. अशा चुका घोटाला किंवा चुकीमुळे होण्याची शक्यता असते यात जोखमीचा अंदाज घेताना विश्वस्त निधी तयारी व त्याचे आर्थिक विवरणपत्रातील स्थान बघून लेखापरीक्षण पध्दत ठरवता येते पण यात अंतर्गत नियंत्रण महत्वाचे असते. लेखा धोरण ठरवताना भविष्य निर्वाह निधी खात्यातील आर्थिक विवरणपत्रे योग्य असली पाहिजेत, अर्थात यात अंतर्गत नियंत्रणाच्या प्रभावाबाबत मत व्यक्त करता येत नाही. विद्यापीठाच्या हिशेब पध्दती, त्यांची व्यवहार्यता यात तपासली जाते. शिवाय एकूणच आर्थिक विवरणपत्रांचे सादरीकरण व सर्व काम मूल्यमापन केले जाते. आमचा असा विश्वास आहे की, आम्हाला जे लेखा पुरावे देण्यात आले ते पुरेसे व आमचे जे लेखा मत व्यक्त करण्यासाठी योग्य आहेत, व्यवस्थापनाचे लेखा अंदाजही योग्य आहेत.

Basis for Qualified Opinion:

प्रमाणित मत नोंदणीचा अधिकार:

1. The balance shown under GPF Final Payment A/C and GPF Loan A/c are not reconciled and the same are subject to Confirmations.
१. सर्वसाधारण भविष्य निर्वाह निधी (जी.पी.एफ) व सर्वसाधारण भविष्य निर्वाह निधी कर्ज खाते यांच्यात मेळ नाही, ते निश्चितीच्या अधीन आहेत.
2. Amount Receivable from Administrative Office of Higher Education (A.O.H.E) is outstanding since 31/03/2006 and the same is subject to Confirmation.
२. उच्च शिक्षण (ए.ओ.एच.इ.) प्रशासन कार्यक्रमात येणे रक्कम दि. ३१.०३.२००६ पासून प्रलंबित असून ती निश्चितीच्या अधीन आहे.

Qualified Opinion

प्रमाणित व पात्र मत

In our opinion and to the best of our information and according to the explanations given to us, except for the possible effects of the matter described in the Basis for Qualified Opinion report, the financial statements give the information required by the Act in the manner so required and give a true and fair view in conformity with the accounting principles generally accepted in India:

आमच्या माहितीप्रमाणे आम्हाला दिलेली माहिती खरी असून दिलेली स्पष्टीकरणे योग्य आहेत. फक्त प्रत्यक्ष त्याबाबींवरील संभाव्य परिणाम वगळता पात्र मत अहवालात माहिती खरी मानली आहे. कायदानुसार आवश्यक असलेली खरे व न्याय्य चित्र भारतीय लेखा परीक्षण मानकानुसार उभे करण्यासाठी आवश्यक माहिती दिली आहे.

(a) in the case of the Balance Sheet, of the state of affairs of the Provident Fund Account as at March 31, 2014;

(अ) ताळेबंद पत्रकामध्ये भविष्य निर्वाह निधी खात्याची स्थिती ३१ मार्च २०१६ अखेर स्पष्ट होते.

(b) The case of Income and expenditure Account, of the **SURLUS** for the year ended on that date.

(ब) आय-व्यय खात्यात संबंधित तारखेला संपलेल्या वर्षात अधिक्य कायम आहे.

Emphasis of Matter

काही बाबींवर भर

Without qualifying our opinion, attention is invited to following point

आम्ही आमच्या मताव्यतिरिक्त खालील मुद्दे मांडत आहोत.

Even though university is following hybrid accounting system from last many years, it is contrary to Accounting standard (AS) 1 Disclosure of Accounting Policies which requires either "Cash" or "Mercantile" system of accounting.

विद्यापीठ संमिश्र हिशेब पद्धती गेल्या काही वर्षांपासून अवलंबत आहे. ते आयसीआयसीआय मानक (एएस) १ नुसारच्या धोरणाविरोधी असून त्यात मर्कटाइल किंवा रोख यापैकी एकाच पद्धतीने हिशेब करणे आवश्यक आहे.

Report on Other Legal and Regulatory Requirements

इतर कायदेशीर व नियमन गरजा:

- i. We have obtained all the information and explanations, which to the best of our knowledge and belief were necessary for the purpose of our audit.
१. आम्हाला सर्व माहिती व स्पष्टीकरणे मिळाली असून ती नियमानुसार खरी आहेत.
- ii. In our opinion proper books of account as required by law have been kept so far as it appears from our examination of those books.
२. आमच्या मते, कायदानुसार आवश्यक खाते पुस्तिका योग्य प्रकारे ठेवल्या आहेत त्याची तपासणी आम्ही केली आहे.
- iii. In our opinion the Balance Sheet and the Income and Expenditure Account dealt with by this report comply with the requirements of the Maharashtra Universities Act, 1994.
३. आमच्या मते अहवालाशी संबंधित ताळेबंद पत्रक व आय-व्यय खाते महाराष्ट्र विद्यापीठ कायदा १९९४ नुसार आवश्यक गरजा पूर्ण करित आहे.
- iv. The Balance Sheet and the Income and Expenditure Account dealt with by this report are in agreement with the books of accounts.
४. या अहवालाशी संबंधित ताळेबंद पत्रक व आय-व्यय खाते पुस्तिकेनुसार आहे.

For M/S KIRTANE & PANDIT LLP
Chartered Accountants
Firm Registration Number 105215W/W100057

Parag Pansare
Partner
Membership Number 117309
Pune
Date: September 29th 2015.

मे. किरतने व पंडित एलएलपी
सनदी लेखापाल,
नोंदणी क्रमांक १०५२१५ डब्ल्यू/ डब्ल्यू १०००५७

पराग पानसरे
भागीदार
नोंदणी क्रमांक ११७३०९, पुणे.
दि. २७ ऑगस्ट २०१६.

Statutory Audit Report for the year 2015-16**Savitribai Phule Pune University**

SAVITRIBAI PHULE PUNE UNIVERSITY.(ERSTWHILE UNIVERSITY OF PUNE)
Ganeshkhind, Pune-411 007.

Provident Fund Account**Balance sheet as at 31st March, 2016**

LIABILITIES		2015-2016 Rs.	2014-2015 Rs.
Current Liabilities & Provisions (Schedule "A")		142685449.17	130280438.17
Reserves & Surplus			
Balance as per last Balance Sheet	13270821.56		
Add: Surplus for the Year	<u>17358042.08</u>	30628863.64	13270821.56
Total Rs.		173314312.81	143551259.73
ASSETS		2015-2016 Rs.	2014-2015 Rs.
Investments			
Balance as per last Balance Sheet	140851286.00		
Add: Addition during the Year	<u>165600000.00</u>		
	306451286.00		
Less: Realization during the Year	<u>134550000.00</u>	171901286.00	140851286.00
C.P.F. Loans			
Balance as per last Balance Sheet	0.00		
Add: Addition during the Year	<u>2848400.00</u>		
	2848400.00		
Less: Received during the Year	<u>2848400.00</u>	0.00	0.00
Current Assets			
(a) Amount Receivable from A/c No. 1	0.00		
(b) TDS Receivable	7708.00		
(c) Amount Receivable from A.O.H.E.	248421.71		
(d) Balance in S.B. A/c with Bank of Maharashtra	1153710.94		
(e) Balance with State Bank of India	<u>3186.16</u>	1413026.81	2699973.73
Total Rs.		173314312.81	143551259.73

CA (Dr.) V. K. Gargote
Finance & Accounts Officer

Dr. N. M. Kadu
Registrar

Dr. W. N. Gade
Vice-Chancellor

M/s. Kirtane & Pandit
Chartered Accountants

सावित्रीबाई फुले पुणे विद्यापीठ (पूर्वीचे पुणे विद्यापीठ)
गणेशखिंड, पुणे ७.

भविष्य निर्वाह निधी खाते : ताळेबंद ३१ मार्च २०१६ अखेर

दायित्वे	२०१५-१६ (रुपये)	२०१४-१५ (रुपये)
चालू दायित्वे व तरतूदी (परिशिष्ट अ)	१४२६८५४४९.१७	१३०२८०४३८.१७
राखीव आणि आधिक्य ताळेबंदान्वये शिल्लक	१३२७०८२१.५६	
(+) वर्षातील आधिक्य	१७३५८०४२.०८	३०६२८८६३.६४
एकूण रुपये	१७३३१४३१२.८१	१४३५५१२५९.७३
मालमत्ता	२०१५-१६ (रुपये)	२०१४-१५ (रुपये)
गुंतवणूकी ताळेबंदानुसार शिल्लक	१४०८५१२८६.००	
(+) वर्षातील आधिक्य	१६५६०००००.००	
	३०६४५१२८६.००	
(-) वर्षातील रोखीकरण सी. पी. एफ. कर्ज	१३४५५००००.००	१७१९०१२८६.००
ताळेबंदानुसार शिल्लक	०.००	
(+) वर्षातील आधिक्य	२८४८४००.००	
	२८४८४००.००	
(-) वर्षातील येणे	२८४८४००.००	०.००
चालू मालमत्ता		
अ) खाते क्र. १ कडून येणे	०.००	
ब) टी.डी.एस. येणे	७७०८.००	
क) ए.ओ.एच.इ. कडून रक्कम येणे	२४८४२१.७१	
ड) बँक ऑफ महाराष्ट्र बचत खाते शिल्लक	११५३७१०.९४	
इ) स्टेट बँक ऑफ इंडिया शिल्लक	३१८६.१६	१४१३०२६.८१
एकूण रुपये	१७३३१४३१२.८१	१४३५५१२५९.७३

सीए डॉ. व्ही. के. गारगोटे
वित्त व लेखा अधिकारी

डॉ. एन. एम. कडू
कुलसचिव

डॉ. डब्ल्यु. एन. गाडे
कुलगुरू

Statutory Audit Report for the year 2015-16

Savitribai Phule Pune University

मे. कीर्तने व पंडित
सनदी लेखापाल

**SAVITRIBAI PHULE PUNE UNIVERSITY.(ERSTWHILE UNIVERSITY OF PUNE)
Ganeshkhind, Pune-411 007.**

**Provident Fund Account
Income & Expenditure Account for the year ended on 31st March, 2016**

EXPENDITURE	2015-2016 Rs.	2014-2015 Rs.
To Interest Account (C.P.F. Members)	8859560.00	7412957.00
To Bank Charges	29.00	1346.00
To Interest to EMMRC G.P.F. Members	661719.00	609634.00
To Excess of Expenditure over Income	17358042.08	0.00
Total Rs.	26879350.08	8023937.00

INCOME	2015-2016 Rs.	2014-2015 Rs.
By Interest on Investments	26879226.08	4959311.89
By Interest on S.B. Account	124.00	117.00
By Excess of Expenditure over Income	0.00	3064508.11
Total Rs.	26879350.08	8023937.00

**CA (Dr.) V. K. Gargote
Finance & Accounts Officer**

**Dr. N. M. Kadu
Registrar**

**Dr. W. N. Gade
Vice-Chancellor**

**M/s. Kirtane & Pandit
Chartered Accountants**

Statutory Audit Report for the year 2015-16**Savitribai Phule Pune University**

सावित्रीबाई फुले पुणे विद्यापीठ (पूर्वीचे पुणे विद्यापीठ)

गणेशखिंड, पुणे ७.

भविष्य निर्वाह निधी खाते

आय-व्यय खाते ३१ मार्च २०१६ अखेर

खर्च	२०१५-१६ (रुपये)	२०१४-१५ (रुपये)
व्याज खाते (सी.पी.एफ. सदस्य)	८८५९५६०.००	७४१२९५७.००
बँक शुल्क	२९.००	१३४६.००
इ.एम.एम.आर.सी. जी.पी.एफ. सदस्य व्याज	६६१७१९.००	६०९६३४.००
प्राप्तीपेक्षा खर्च अधिक	१७३५८०४२.०८	०.००
एकूण रुपये	२६८७९३५०.०८	८०२३९३७.००

उत्पन्न	२०१५-१६ (रुपये)	२०१४-१५ (रुपये)
गुंतवणुक व्याज	२६८७९२२६.०८	४९५९३११.८९
स्टेट बँक बचत खाते व्याज	१२४.००	११७.००
उत्पन्नापेक्षा जादा खर्च	०.००	३०६४५०८.११
एकूण रुपये	२६८७९३५०.०८	८०२३९३७.००

सीए डॉ. व्ही. के. गारगोटे
वित्त व लेखा अधिकारीडॉ. एन. एम. कडू
कुलसचिवडॉ. डब्ल्यु. एन. गाडे
कुलगुरूमे. कीर्तने व पंडित
सनदी लेखापाल

Statutory Audit Report for the year 2015-16**Savitribai Phule Pune University****SAVITRIBAI PHULE PUNE UNIVERSITY.(ERSTWHILE UNIVERSITY OF PUNE)**

Ganeshkhind, Pune-411 007.

Provident Fund Account**Receipts & Payments Account for the Year ended on 31st March, 2016**

RECEIPTS	2015-2016	2014-2015
	Rs.	Rs.
To Opening Balance	2443844.02	1896712.13
To Members Subscription	13189430.00	20889408.00
To University Contribution	10979502.00	10540613.00
To C.P.F. Loan Account	2848400.00	2736200.00
To G.P.F. Loan	3874000.00	3935000.00
To G.P.F. Final Payment	34950589.00	18279041.00
To Investment Account	134550000.00	43587000.00
To Interest on Investments	26879226.08	4959311.89
To Interest on S.B. Account	124.00	117.00
To C.P.F. Non Refundable Loan Account	2345000.00	485000.00
To Amount Payable To A/c No. 1	2000000.00	1000000.00
To Other Account	28172.00	19500.00
To EMMRC GPF	1273869.00	1283132.00
To M.S. Payable	1486.00	0.00
To EMMRC GPF Loan	515550.00	267800.00
Total Rs.	235879192.10	109878835.02

PAYMENTS	2015-20156	2014-2015
	Rs.	Rs.
By Members Subscription	8018061.00	5946721.00
By University Contribution	3647227.00	3024989.00
By C.P.F. Loan Account	2848400.00	2736200.00
By Interest Account (C.P.F. Members)	8859560.00	7412957.00
By Interest Account EMRC G.P.F. A/C	661719.00	609634.00
By G.P.F. Loan Account	3874000.00	3935000.00
By G.P.F. Final Payment Account	34950589.00	18279041.00
By Investment Account	165600000.00	62400000.00
By Other Account	28172.00	748339.00
By Bank Charges	29.00	1346.00
By Amount Transferred to A/c No. 1	2000000.00	1000000.00
By C.P.F. Non Refundable Loan Account	2345000.00	485000.00
By EMMRC GPF	1373988.00	587964.00
By EMMRC GPF Loan Refundable	515550.00	267800.00
By Closing Balance	1156897.10	2443844.02
Total Rs.	235879192.10	109878835.02

CA (Dr.) V. K. Gargote
Finance & Accounts OfficerDr. N. M. Kadu
RegistrarDr. W. N. Gade
Vice-ChancellorM/s. Kirtane & Pandit
Chartered Accountants

Statutory Audit Report for the year 2015-16**Savitribai Phule Pune University**

सावित्रीबाई फुले पुणे विद्यापीठ (पूर्वीचे पुणे विद्यापीठ) गणेशखिंड, पुणे ७.

भविष्य निर्वाह निधी खाते

दि. ३१ मार्च २०१६ अखेरचा जमा-नावे पत्रक

नावे	२०१५-१६ (रुपये)	२०१४-१५ (रुपये)
प्रारंभीची शिल्लक	२४४३८४४.०२	१८९६७१२.१३
सदस्य वर्गणी	१३१८९४३०.००	२०८८९४०८.००
विद्यापीठ वर्गणी	१०९७९५०२.००	१०५४०६१३.००
सी.पी.एफ. कर्ज खाते	२८४८४००.००	२७३६२००.००
भविष्य निर्वाह निधी कर्ज	३८७४०००.००	३९३५०००.००
भविष्य निर्वाह निधी अंतिम देयक	३४९५०५८९.००	१८२७९०४१.००
गुंतवणूक खाते	१३४५५००००.००	४३५८७०००.००
गुंतवणुकीवर व्याज	२६८७९२२६.०८	४९५९३११.८९
स्टेट बँक खात्यावर व्याज	१२४.००	११७.००
सी.पी. एफ. ना परतीचे कर्ज खाते	२३४५०००.००	४८५०००.००
खाते क्र. १ ला देय रक्कम	२००००००.००	१००००००.००
इतर खाते	२८१७२.००	१९५००.००
इ.एम.एम.आर.सी. जी. पी. एफ.	१२७३८६९.००	१२८३१३२.००
एम. एस. देय	१४८६.००	०.००
इ.एम.एम.आर.सी. जी. पी. एफ. कर्ज	५१५५५०.००	२६७८००.००
एकूण रुपये	२३५८७९१९२.१०	१०९८७८८३५.०२

सीए डॉ. व्ही. के. गारगोटे
वित्त व लेखा अधिकारीडॉ. एन. एम. कडू
कुलसचिवडॉ. डब्ल्यु. एन. गाडे
कुलगुरूमे. कीर्तने व पंडित
सनदी लेखापाल

Statutory Audit Report for the year 2015-16**Savitribai Phule Pune University**

सावित्रीबाई फुले पुणे विद्यापीठ (पूर्वीचे पुणे विद्यापीठ)

गणेशखिंड, पुणे ७.

भविष्य निर्वाह निधी खाते

दि. ३१ मार्च २०१६ अखेरचा जमा-नावे पत्रक

जमा	२०१५-१६ (रुपये)	२०१४-१५ (रुपये)
सदस्य वर्गणी	८०१८०६१.००	५९४६७२१.००
विद्यापीठ वर्गणी	३६४७२२७.००	३०२४९८९.००
सी.पी.एफ. कर्ज खाते	२८४८४००.००	२७३६२००.००
सी.पी.एफ. सदस्य (व्याज खाते)	८८५९५६०.००	७४१२९५७.००
इ.एम.एस.आर.सी. जी.पी.एफ. (व्याज खाते)	६६१७१९.००	६०९६३४.००
जी.पी.एफ. कर्ज खाते	३८७४०००.००	३९३५०००.००
जी.पी.एफ. अंतिम देय खाते	३४९५०५८९.००	१८२७९०४१.००
बचत खाते	१६५६०००००.००	६२४०००००.००
इतर खाते	२८१७२.००	७४८३३९.००
बँक शुल्क	२९.००	१३४६.००
खाते नं. १ ला देय रक्कम	२००००००.००	१००००००.००
सी.पी.एफ. ना परतावा कर्ज खाते	२३४५०००.००	४८५०००.००
इ.एम.एस.आर.सी. जी. पी. एफ.	१३७३९८८.००	५८७९६४.००
इ.एम.एस.आर.सी. जी. पी. एफ. परतीचे कर्ज	५१५५५०.००	२६७८००.००
अंतिम शिल्लक	११५६८९७.१०	२४४३८४४.०२
एकूण रुपये	२३५८७९१९२.१०	१०९८७८८३५.०२

सीए डॉ. व्ही. के गारगोटे
वित्त व लेखा अधिकारीडॉ. एन. एम. कडू
कुलसचिवडॉ. डब्ल्यु. एन. गाडे
कुलगुरूमे. कीर्तने व पंडित
सनदी लेखापाल

Statutory Audit Report for the year 2015-16**Savitribai Phule Pune University**

SAVITRIBAI PHULE PUNE UNIVERSITY.(ERSTWHILE UNIVERSITY OF PUNE)
Ganeshkhind, Pune-411 007.

Provident Fund Account

Schedule forming Part of Balance Sheet as at 31st March, 2016

SCHEDULE- A**CURRENT LIABILITIES & PROVISIONS**

Particulars	Balance as on 1.4.2015 Rs.	Additions during the year Rs.	Sub Total Rs.	Deduction during the year Rs.	Balance as on 31.03.2016 Rs.
C.P.F. LIABILITIES					
Member Subscription	59912436.00	13189430.00	73101866.00	8018061.00	65083805.00
University Contribution	52311811.00	10979502.00	63291313.00	3647227.00	59644086.00
CURRENT LIABILITIES					
Amount Payable to A/c No. 1	0.00	2000000.00	2000000.00	2000000.00	0.00
G.P.F. Loan Account	104534.00	3874000.00	3978534.00	3874000.00	104534.00
G.P.F. Final Payment Account	-265004.32	34950589.00	34685584.68	34950589.00	-265004.32
M. S. Payable	0.00	1486.00	1486.00	0.00	1486.00
Other Account	835999.49	28172.00	864171.49	28172.00	835999.49
EMMRC LIABILITIES					
EMMRC GPF	8483041.00	1273869.00	9756910.00	1373988.00	8382922.00
EMMRC GPF Loan	0.00	515550.00	515550.00	515550.00	0.00
UGC CONTRIBUTION: EMMRC	8897621.00	0.00	8897621.00	0.00	8897621.00
Total Rs.	130280438.17	66812598.00	197093036.17	54407587.00	142685449.17

CA (Dr.) V. K. Gargote
Finance & Accounts Officer

Dr. N. M. Kadu
Registrar

Dr. W. N. Gade
Vice-Chancellor

M/s. Kirtane & Pandit
Chartered Accountants

सावित्रीबाई फुले पुणे विद्यापीठ (पूर्वीचे पुणे विद्यापीठ)

गणेशखिंड, पुणे ७.

भविष्य निर्वाह निधी खाते : दि. ३१ मार्च २०१६ अखेरचा जमा-नावे पत्रक

तपशील	अखेर शिल्लक १.०४.२०१५	वर्षातील भर	उपबेरीज	वर्षातील कपात	३१.३.२०१६ अखेर शिल्लक
सी. पी. एफ. दायित्वे					
सदस्य वर्गणी	५९९१२४३६.००	१३१८९४३०.००	७३१०१८६६.००	८०१८०६१.००	६५०८३८०५.००
विद्यापीठ वर्गणी	५२३११८११.००	१०९७९५०२.००	६३२९१३१३.००	३६४७२२७.००	५९६४४०८६.००
चालू दायित्वे					
खाते क्र. १ ला देय रक्कम	०.००	२००००००.००	२००००००.००	२००००००.००	०.००
जी. पी. एफ. कर्ज खाते	१०४५३४.००	३८७४०००.००	३९७८५३४.००	३८७४०००.००	१०४५३४.००
जी. पी. एफ. अंतिम देय खाते	-२६५००४.३२	३४९५०५८९.००	३४६८५५८४.६८	३४९५०५८९.००	-२६५००४.३२
एम. एस. देय	०.००	१४८६.००	१४८६.००	०.००	१४८६.००
इतर खाते	८३५९९९.४९	२८१७२.००	८६४१७१.४९	२८१७२.००	८३५९९९.४९
इ.एम.एम.आर.सी. दायित्वे					
इ.एम.एम.आर.सी. जी.पी.एफ.	८४८३०४१.००	१२७३८६९.००	९७५६९१०.००	१३७३९८८.००	८३८२९२२.००
इ.एम.एम.आर.सी. जी.पी.एफ. कर्ज	०.००	५१५५५०.००	५१५५५०.००	५१५५५०.००	०.००
यू.जी.सी. योगदान इ.एम.एम.आर.सी.	८८९७६२१.००	०.००	८८९७६२१.००	०.००	८८९७६२१.००
एकूण रुपये	१३०२८०४३८.१७	६६८१२५९८.००	१९७०९३०३६.१७	५४४०७५८७.००	१४२६८५४४९.१७

सीए डॉ. व्ही. के गारगोटे
वित्त व लेखा अधिकारीडॉ. एन. एम. कडू
कुलसचिवडॉ. डब्ल्यु. एन. गाडे
कुलगुरूमे. कीर्तने व पंडित
सनदी लेखापाल

Gratuity

Fund

उपदान निधी

सावित्रीबाई फुले पुणे विद्यापीठ
(पूर्वीचे पुणे विद्यापीठ)
गणेशखिंड रोड, पुणे

INDEPENDENT AUDITOR'S REPORT

लेखा परीक्षकांचा स्वतंत्र अहवाल

**TO THE MANAGEMENT COUNCIL,
SAVITRIBAI PHULE PUNE UNIVERSITY
(EARLIER KNOWN AS UNIVERSITY OF PUNE)**

प्रति,
व्यवस्थापन परिषद,
सावित्रीबाई फुले पुणे विद्यापीठ यांना सादर...
(पूर्वीचे पुणे विद्यापीठ)
उपदान निधी खाते

Report on the Financial Statements:

आर्थिक विवरणपत्रावरील अहवाल :

We have audited the accompanying financial statements of 'Gratuity Fund Account' of **SAVITRIBAI PHULE PUNE UNIVERSITY (Earlier Known as UNIVERSITY OF PUNE)** which comprise the Balance Sheet as at March 31, 2016, and the Income and Expenditure Account for the year then ended, and a summary of significant accounting policies.

सावित्रीबाई फुले पुणे विद्यापीठाच्या (पूर्वीचे पुणे विद्यापीठ) उपदान निधी खात्याशी संबंधित आर्थिक विवरणपत्राचे ३१ मार्च २०१६ अखेरचे ताळेबंद पत्रक व आय-व्यय खात्यासह आम्ही परीक्षण केले तसेच महत्वाच्या लेखा धोरणांचेही परीक्षण केले.

Management's Responsibility for the Financial Statements:

आर्थिक विवरणपत्रांबाबत व्यवस्थापनाची जबाबदारी:

Management is responsible for the preparation of these financial statements that give a true and fair view of the financial position, financial performance of the 'Gratuity Fund Account' Account' in accordance with applicable Accounting Standards. This responsibility includes the design, implementation and maintenance of internal control relevant to the preparation and presentation of the financial statements that give a true and fair view and are free from material misstatement, whether due to fraud or error.

आर्थिक स्थिती, आर्थिक कामगिरी याबाबत उपदान खात्याबाबतची आर्थिक विवरणपत्रे तयार करण्याची जबाबदारी व्यवस्थापनाची आहे. ही आर्थिक विवरणपत्रे लेखा मानकानुसार तयार केलेली आहेत. या जबाबदारीत आर्थिक विवरणपत्राची रचना, अंमलबजावणी व अंतर्गत नोंदींवर नियंत्रण, आर्थिक विवरणपत्रांची तयारी व सादरीकरण याचा यात संबंध असून ही आर्थिक विवरणपत्रे खरे व योग्य चित्र मांडतात व ते वस्तुनिष्ठ गैरमाहितीपासून मुक्त आहेत. म्हणजेच त्यात घोटाळे किंवा चुका नाहीत हे येथे अपेक्षित आहे.

Auditor's Responsibility:

लेखा परीक्षकांची जबाबदारी:

Our responsibility is to express an opinion on these financial statements based on our audit. We conducted our audit in accordance with the Standards on Auditing issued by the Institute of Chartered Accountants of India. Those Standards require that we comply with ethical requirements and plan and perform the audit to obtain reasonable assurance about whether the financial statements are free from material misstatement.

लेखा परीक्षणाच्या आधारे आर्थिक विवरणपत्रांवर मत प्रदर्शित करणे ही आमची जबाबदारी आहे. आम्ही प्रमाणित पध्दतींच्या आधारे लेखा परीक्षण केले आहे. ही प्रमाणके वापरून लेखा पध्दतींच्या आधारे लेखा परीक्षण केले आहे. ही प्रमाणके आयसीएआयनुसार मान्यताप्राप्त आहेत. नैतिक आवश्यकतांची पूर्तता करणे यात आवश्यक असते. विवरणपत्रे वस्तुनिष्ठ चुकांपासून मुक्त आहेत, याचे आश्वासन मिळवण्यासाठी हे लेखा परीक्षण केले आहे. आर्थिक विवरणपत्रांचे लेखा परीक्षण करताना त्यातील रकमा व इतर तपशीलाबाबत पुरावे घेतले जातात. त्यात आर्थिक विवरणपत्रांचे लेखापरीक्षण करताना कुठली प्रक्रिया निवडायची हे लेखापालावर अवलंबून आहे. त्यात आर्थिक विवरणपत्रातील गैरविधाने यांच्या जोखमीचाही समावेश आहे मग ती गैरविधाने घोटाळे किंवा त्रुटीमुळे असली तरी ही जोखीम असते. त्याचा विचार यात केला आहे.

An audit involves performing procedures to obtain audit evidence about the amounts and disclosures in the financial statements. The procedures selected depend on the auditor's judgment, including the assessment of the risks of material misstatement of the financial statements, whether due to fraud or error. In making those risk assessments, the auditor considers internal control relevant to the Gratuity Fund Account's preparation and fair presentation of the financial statements in order to design audit procedures that are appropriate in the circumstances, but not for the purpose of expressing an opinion on the effectiveness of the entity's internal control. An audit also includes evaluating the appropriateness of accounting policies used and the reasonableness of the accounting estimates made by management, as well as evaluating the overall presentation of the financial statements.

उपदान निधी खात्याशी संबंधित अंतर्गत नियंत्रण योग्य आहे, असे यात गृहित धरले असून अंतर्गत नियंत्रणाच्या प्रभावी अंमलबजावणीबाबत यात मत व्यक्त केलेले नाही, किंबहुना त्याचा तो हेतू नाही. आर्थिक विवरणपत्रांचे सादरीकरण योग्य आहे की नाही हे बघूनच योग्य परिस्थितीत योग्य त्या लेखा पध्दतींचा वापर करण्यात आला आहे. विद्यापीठाने वापर केलेल्या लेखा पध्दतींची योग्यता, आर्थिक विवरणपत्रांची सादरीकरणे यांचाही विचार यात करण्यात आला असून एकूणच आर्थिक विवरणपत्रांचे मूल्यामापन केले आहे.

We believe that the audit evidence we have obtained is sufficient and appropriate to provide a basis for our qualified audit opinion.

आमचा असा विश्वास आहे की, लेखा पुरावे हे आमच्या मान्यताप्राप्त लेखा मत प्रदर्शनासाठी पुरेसे व योग्य आहेत.

Opinion:

मत:

In our opinion and to the best of our information and according to the explanations given to us, the financial statements give the information required by the Act in the manner so required and give a true and fair view in conformity with the accounting principles generally accepted in India:

आमच्या मते, योग्य ती आवश्यक स्पष्टीकरणे आम्हाला देण्यात आली असून आर्थिक विवरणपत्रे कायदानुसार आवश्यक ती सर्व माहिती पुरवतात. त्यामुळे आसीएआयच्या निकषाआधारे खरे व योग्य चित्र उभे राहते.

(a) in the case of the Balance Sheet, of the state of affairs of the Gratuity Fund Account as at March 31, 2016;

(अ) ताळेबंदाच्या संदर्भात उपदान निधी खात्याच्या ३१ मार्च २०१६ अखेर स्थितीबाबत.

(b) in the case of Income and expenditure Account, of the **surplus** for the year ended on that date.

(ब) आय-व्यय खात्या संदर्भात त्या तारखेला संपलेल्या वर्ष अखेरीस.

Emphasis of Matter:

अधिकाबाबत:

Without qualifying our opinion, attention is invited to following points.

आमचे पात्र मत नलादता आम्ही खालील मुद्दांकडे लक्ष वेधू इच्छितो.

1. Even though university is following hybrid accounting system from last many years, it is contrary to Accounting standard (AS) 1 Disclosure of Accounting Policies which requires either "Cash" or "Mercantile" system of accounting.
१. गेल्या काही वर्षांपासून संमिश्र हिशेब प्रणाली वापरत आहे ते लेखा मानक (एएस १) लेखा धोरण प्रकटीकरणाच्या विरोधात असून त्यात 'कॅश' किंवा 'मर्कटाईल' पद्धतीची आवश्यकता असते.

Report on Other Legal and Regulatory Requirements:

इतर कायदेशीर व नियमन गरजांचा अहवाल :

- i. We have obtained all the information and explanations, which to the best of our knowledge and belief were necessary for the purpose of our audit.
१. आमच्या ज्ञान व विश्वासानुसार लेखा परीक्षणासाठी अम्हाला सर्व माहिती देण्यात आली.
- ii. In our opinion proper books of account as required by law have been kept so far as it appears from our examination of those books.
२. आमच्या मते लेखा पुस्तिकांचे परीक्षण केले असता, कायदानुसार आवश्यक खाते पुस्तिका योग्य आद्ययावत ठेवल्या आहेत.
- iii. In our opinion the Balance Sheet and the Income and Expenditure Account dealt with by this report comply with the requirements of the Maharashtra Universities Act, 1994.
३. आमच्या मते ताळेबंद पत्रक तसेच आय-व्यय खाते जे या अहवालाशी संबंधित आहे. त्यात महाराष्ट्र विद्यापीठ कायदा १९९४ मधील आवश्यक गरजांची पूर्तता केली आहे.
- iv. The Balance Sheet and the Income and Expenditure Account dealt with by this report are in agreement with the books of accounts.
४. ताळेबंद पत्रक व आय-व्यय खाते, जे या अहवालाशी निगडित आहेत ते खाते पुस्तिकेशी जुळणारे आहे.

For KIRTANE & PANDIT LLP
Chartered Accountants
Firm Registration Number 105215W/W100057

मे. किरतने व पंडित एलएलपी
सनदी लेखापाल,
नोंदणी क्रमांक १०५२१५ डब्ल्यू/ डब्ल्यू १०००५७

Parag Pansare
Partner
Membership Number 117309
Pune
Date: August 27th 2016.

पराग पानसरे
भागीदार
नोंदणी क्रमांक ११७३०९, पुणे.
दि. २७ ऑगस्ट २०१६.

सावित्रीबाई फुले पुणे विद्यापीठ (पूर्वीचे पुणे विद्यापीठ)
गणेशखिंड, पुणे ७.
उपदान निधी खाते : ताळेबंद पत्रक ३१ मार्च २०१६ अखेर

दायित्वे	२०१५-२०१६ (रुपये)	२०१४-२०१५ (रुपये)
उपदान निधी		
ताळेबंदानुसार शिल्लक	२१८९६०४०.३१	
(+) अ) वषातील आधिक्य	३६०११५०.००	
ब) वर्षात उपदान प्राप्त	१६८६११०.००	
	२७१८३३००.३१	
(-) वषातील उपदान अदा		
चालू दायित्वे व तरतुदी	११७६७१०.००	२६००६५९०.३१
चालू दायित्वे		२१८९६०४०.३१
मृत्यू व सेवानिवृत्ती उपदान	३१७३.००	
खाते क्र. १ ला रक्कम देय	०.००	३१७३.००
		३१७३.००
एकूण रुपये	२६००९७६३.३१	२१८९९२१३.३१

मालमत्ता	२०१५-२०१६ (रुपये)	२०१४-२०१५ (रुपये)
चालू गुंतवणुक		
बँकांतील ठेवी	२१८०००००.००	
ताळेबंदानुसार अखेरची शिल्लक	२५४०००००.००	
(+) वर्षातील गुंतवणूक	४७२०००००.००	
(-) वर्षातील रोखीकरण	२१८०००००.००	२५४०००००.००
रोख व बँक शिल्लक		२१८०००००.००
अ) बँक ऑफ महाराष्ट्र बचत खाते	६०९७६३.३१	९९२१३.३१
एकूण रुपये	२६००९७६३.३१	२१८९९२१३.३१

सीए डॉ. व्ही. के. गारगोटे
वित्त व लेखा अधिकारी

डॉ. एन. एम. कडू
कुलसचिव

डॉ. डब्ल्यु. एन. गाडे
कुलगुरू

मे. कीर्तने व पंडित
सनदी लेखापाल

Statutory Audit Report for the year 2015-16**Savitribai Phule Pune University**

SAVITRIBAI PHULE PUNE UNIVERSITY.(ERSTWHILE UNIVERSITY OF PUNE)
Ganeshkhind, Pune-411 007.

Gratuity Fund Account**Income & Expenditure Account for the year ended on 31st March, 2016**

EXPENDITURE	2015-2016 RS.	2014-2015 RS.
To Bank Charges	285.00	89.00
To Excess of Income over Expenditure	3601150.00	1237280.00
Total Rs.	3601435.00	1237369.00

INCOME	2015-2016 RS.	2014-2015 RS.
By By Interest Received	3601435.00	1237369.00
Total Rs.	3601435.00	1237369.00

CA (Dr.) V. K. Gargote
Finance & Accounts Officer

Dr. N. M. Kadu
Registrar

Dr. W. N. Gade
Vice-Chancellor

M/s. Kirtane & Pandit
Chartered Accountants

सावित्रीबाई फुले पुणे विद्यापीठ (पूर्वीचे पुणे विद्यापीठ)

गणेशखिंड, पुणे ७.

उपदान निधी खाते : आय-व्यय खाते ३१ मार्च २०१६ अखेर

व्यय	२०१५-२०१६ (रुपये)	२०१४-२०१५ (रुपये)
बँक शुल्क	२८५.००	८९.००
खर्चपिक्का जास्त उत्पन्न	३६०११५०.००	१२३७२८०.००
एकूण रुपये	३६०१४३५.००	१२३७३६९.००
आय	२०१५-२०१६ (रुपये)	२०१४-२०१५ (रुपये)
व्याज प्राप्त	३६०१४३५.००	१२३७३६९.००
एकूण रुपये	३६०१४३५.००	१२३७३६९.००

सीए डॉ. व्ही. के. गारगोटे
वित्त व लेखा अधिकारी

डॉ. एन. एम. कडू
कुलसचिव

डॉ. डब्ल्यु. एन.
गाडे
कुलगुरू

मे. कीर्तने व पंडित
सनदी लेखापाल

Statutory Audit Report for the year 2015-16**Savitribai Phule Pune University**

SAVITRIBAI PHULE PUNE UNIVERSITY.(ERSTWHILE UNIVERSITY OF PUNE)

Ganeshkhind, Pune-411 007.

Gratuity Fund Account**Receipts & Payments Account for the Year ended on 31st March, 2016**

RECEIPTS		2015-2016	2014-2015
		Rs.	Rs.
To	Opening Balance	99213.31	251933.31
To	Interest on Investments A/c	3601435.00	1237369.00
To	Investment Account	21800000.00	12570000.00
To	Gratuity Fund A/c	1686110.00	2863739.00
To	Transfer Of Funds	0.00	300000.00
Total Rs.		27186758.31	17223041.31

PAYMENTS		2015-2016	2014-2015
		Rs.	Rs.
By	Gratuity Fund A/c	1176710.00	2863739.00
By	Investment Account	25400000.00	13800000.00
By	By Bank Charges	285.00	89.00
By	Amt Payable to P.F.A/c	0.00	160000.00
By	Transfer of Funds	0.00	300000.00
By	Closing Balance	609763.31	99213.31
Total Rs.		27186758.31	17223041.31

CA (Dr.) V. K. Gargote
Finance & Accounts Officer**Dr. N. M. Kadu**
Registrar**Dr. W. N. Gade**
Vice-Chancellor**M/s. Kirtane & Pandit**
Chartered Accountants

सावित्रीबाई फुले पुणे विद्यापीठ (पूर्वीचे पुणे विद्यापीठ)

गणेशखिंड, पुणे ७.

उपदान निधी खाते : ३१ मार्च २०१६ अखेरचे जमा-नावे पत्रक

जमा	२०१५-२०१६ (रुपये)	२०१४-२०१५ (रुपये)
प्रारंभीची शिल्लक	९९२१३.३१	२५१९३३.३१
गुंतवणूक व्याज खाते	३६०१४३५.००	१२३७३६९.००
गुंतवणूक खाते निधी	२१८०००००.००	१२५७००००.००
उपदान खाते	१६८६११०.००	२८६३७३९.००
निधी हस्तांतर	०.००	३०००००.००
एहू ण रुपये	२७१८६७५८.३१	१७२२३०४१.३१

देय	२०१५-२०१६ (रुपये)	२०१४-२०१५ (रुपये)
उपदान निधी खाते	११७६७१०.००	२८६३७३९.००
गुंतवणूक खाते	२५४०००००.००	१३८०००००.००
बँक शिल्लक	२८५.००	८९.००
भविष्य निर्वाह निधी खाते देय रक्कम	०.००	१६००००.००
निधी हस्तांतर	०.००	३०००००.००
अंतिम शिल्लक	६०९७६३.३१	९९२१३.३१
एकूण रुपये	२७१८६७५८.३१	१७२२३०४१.३१

सीए डॉ. व्ही. के. गारगोटे
वित्त व लेखा अधिकारीडॉ. एन. एम. कडू
कुलसचिवडॉ. डब्ल्यु. एन. गाडे
कुलगुरूमे. कीर्तने व पंडित
सनदी लेखापाल

University

Press

विद्यापीठ

मुद्रणालय

सावित्रीबाई फुले पुणे विद्यापीठ
(पूर्वीचे पुणे विद्यापीठ)
गणेशखिंड रोड, पुणे

INDEPENDENT AUDITOR'S REPORT

लेखा परीक्षकांचा स्वतंत्र अहवाल

**TO THE MANAGEMENT COUNCIL,
SAVITRIBAI PHULE PUNE UNIVERSITY
(Earlier Known as UNIVERSITY OF PUNE)
University Press Account' (Press)**

प्रति,
व्यवस्थापन परिषद,
सावित्रीबाई फुले पुणे विद्यापीठ यांना सादर...
(पूर्वीचे पुणे विद्यापीठ)
विद्यापीठ मुद्रणालय खाते

Report on the Financial Statements

आर्थिक विवरणपत्रांविषयी अहवाल :

We have audited the accompanying financial statements of 'University Press Account' (Press) of SAVITRIBAI PHULE PUNE UNIVERSITY (Earlier Known as UNIVERSITY OF PUNE) which comprise the Balance Sheet as at March 31, 2016, and the Statement of Profit and Loss for the year then ended, and a summary of significant accounting policies.

सावित्रीबाई फुले पुणे विद्यापीठाच्या (पूर्वीचे पुणे विद्यापीठ) विद्यापीठ मुद्रणालय खात्याशी संबंधित आर्थिक विवरणपत्राचे ३१ मार्च २०१६ अखेरच्या ताळेबंदानुसार आम्ही लेखा परीक्षण केले नफा-तोटा पत्रकाचेही परीक्षण केले. काही लेखा धोरणांचीही तपासणी केली.

Management's Responsibility for the Financial Statements

आर्थिक विवरणपत्रांबाबत व्यवस्थापनाची जबाबदारी

Management is responsible for the preparation of these financial statements that give a true and fair view of the financial position, financial performance of the 'University Press Account' in accordance with applicable Accounting Standards. This responsibility includes the design, implementation and maintenance of internal control relevant to the preparation and presentation of the financial statements that give a true and fair view and are free from material misstatement, whether due to fraud or error.

आर्थिक स्थिती, आर्थिक कामगिरी यासंदर्भात विद्यापीठ मुद्रणालय खात्याबाबतची विवरणपत्रे तयार करण्याची जबाबदारी व्यवस्थापनाची आहे. ही आर्थिक विवरणपत्रे लेखा मानकानुसार तयार केलेली आहेत. या जबाबदारीत आर्थिक विवरणपत्राची रचना अंमलबजावणी आर्थिक नोंदीनंतर नियंत्रण, आर्थिक विवरणपत्रांची तयारी यांचा त्यात संबंध असून ही आर्थिक विवरणपत्रे विद्यापीठ मुद्रणालयाच्या आर्थिक स्थितीचे खरे व योग्य चित्र मांडतात व ते वस्तुनिष्ठ गैरमाहिती किंवा चुका यापासून मुक्त आहेत हे येथे अपेक्षित आहेत.

Auditor's Responsibility

लेखा परीक्षकांची जबाबदारी

Our responsibility is to express an opinion on these financial statements based on our audit. We conducted our audit in accordance with the Standards on Auditing issued by the Institute of Chartered Accountants of India. Those Standards require that we comply with ethical requirements and plan and perform the audit to obtain reasonable assurance about whether the financial statements are free from material misstatement.

An audit involves performing procedures to obtain audit evidence about the amounts and disclosures in the financial statements. The procedures selected depend on the auditor's judgment, including the assessment of the risks of material misstatement of the financial statements, whether due to fraud or error. In making those risk assessments, the auditor considers internal control relevant to the Press's preparation and fair presentation of the financial statements in order to design audit procedures that are appropriate in the circumstances, but not for the purpose of expressing an opinion on the effectiveness of the entity's internal control. An audit also includes evaluating the appropriateness of accounting policies used and the reasonableness of the accounting estimates made by management, as well as evaluating the overall presentation of the financial statements.

We believe that the audit evidence we have obtained is sufficient and appropriate to provide a basis for our qualified audit opinion.

लेखा परीक्षणाच्या आधारे आर्थिक विवरणपत्रांवर मत प्रदर्शित करणे ही आमची जबाबदारी आहे. आम्ही प्रमाणित लेखा पध्दतीच्या आधारे लेखा परीक्षण केले आहे. ही प्रमाणके आयसीएआयच्या नियमानुसार आहेत. नैतिक गरजांची पूर्तता करणे यात आवश्यक असते. विद्यापीठ मुद्रणालयाचे खरे व योग्य चित्र उभे करणे, आर्थिक विवरणपत्रांची तपासणी करतानाचा योग्य लेखा पध्दतीची निवड करणे यात आवश्यक असते. यात संबंधित संस्थेच्या अंतर्गत हिशेब नियंत्रणावर मात्र भाष्य केले जात नाही. लेखा धोरणांची योग्यायोग्यता तपासली जाते व व्यवस्थापनाने दिलेल्या लेखा अंदाजांचे तसेच आर्थिक विवरणपत्रांच्या एकूणच सादरीकरणाचे मूल्यमापन केले जाते.

आम्ही असा विश्वास ठेवतो की, आम्हाला लेखा मत व्यक्त करण्यासाठी पुरेसे व योग्य पुरावे देण्यात आले आहेत.

Basis for Qualified Opinion:

पात्र मताचा:

1. Valuation of Work in Progress is calculated at Standard Cost which is in contravention of Accounting standard 2 Valuation of Inventories issued by ICAI which requires the valuation of inventories should be valued at lower of Cost or net realizable value.
१. चालू असलेल्या कामाचे मूल्यांकन प्रमाणित किंमतीला धरून केले आहे. ते आयसीएआयच्या इन्व्हेन्टरीज मूल्यांकनाच्या लेखा मानक २ च्या विरोधात आहे. प्रत्यक्षात इन्व्हेन्टरीजचे मूल्यांकन निव्वळ रोखीकरण मूल्य किंवा कमी किंमतीला व्हायला हवे.
2. The University, from the current financial year has changed its policy of charging depreciation on all the assets. However,
२. विद्यापीठाने चालू आर्थिक वर्षात लेखा धोरण बदलून सर्व मालमत्तांवर घसारा लावण्यास सुरुवात केली आहे.

We draw attention to following points –
तथापि आम्ही खालील मुद्दे निदर्शनास आणत आहोत.

- Depreciation on additions to fixed assets had been calculated for full year instead of calculating on pro rata basis. The impact of depreciation has not ascertained.
- स्थावर मालमत्यात वर्षभरात जी भर पडली त्यावरील घसारा पूर्ण वर्षाच्या आधारे काढण्यात आला तो प्रो-राटा तत्वावर लावायला हवा होता. या घसारा मूल्यमापन पध्दतीचा परिणाम समजू शकला नाही.
- Additions to fixed assets are taken on the basis of payment dates and not date on which asset is put to use.
- मालमत्तांचा समावेश पैसे दिल्याच्या तारखेला केला आहे, तो प्रत्यक्ष मालमत्ता वापरास सुरुवात झाल्याच्या तारखेस करायला हवा.
- Depreciation on assets sold are not calculated till the date of disposal. Depreciation is taken on net amount i.e. Opening balance plus Additions during the year minus deletions during the year.

विकलेल्या मालमत्तांवरील घसारा ती निकालात काढेपर्यंत मोजण्यात आला नव्हता. घसारा निव्वळ रकमेवर दाखवण्यात आला नाही. म्हणजेच वर्षात सुरुवातीची शिल्लक व त्यातील भर घालून जी मालमत्ता काढून टाकली ती वजा करून त्यावर घसारा आकारण्यात आला त्यामुळे आयसीएआयच्या प्रमाणनियम २८ अन्वये नादुरुस्ती मालमत्ता अंतर्गत स्थावर मालमत्तेवर नादुरुस्तीमुळे झालेला तोटा निश्चित करता आला नाही.

3. Current assets, loans and advances are subject to confirmation, reconciliation and consequent adjustments, if any. Age wise/account wise details and balance confirmations were also not available.
4. It was informed to us that fixed asset verification is in process. Hence, we are unable to comment upon discrepancies, if any, between assets as per Books of Account and physical assets. Also the effect of impairment loss on fixed assets is not ascertained as prescribed in Accounting Standard 28 "Impairment of Assets" issued by the Institute of Chartered Accountants of India.
४. आम्हाला अशी माहिती देण्यात आली की, स्थिर मालमत्तेची तपासणी चालू आहे त्यामुळे आम्ही त्यातील कमतरतांबाबत भाष्य करू शकत नाही. जर खातेपुस्तिका व प्रत्यक्ष मालमत्ता यात काही फरक असेल तर सांगता येत नाही. त्याचा स्थावर मालमत्तेवरील तोटयावरचा प्रभाव लेखा प्रमाणक २८ (मालमत्तांची नादुरुस्ती) या आयसीएआयच्या मानकानुसार तपासता आला नाही.

Qualified Opinion:

पात्र मत:

In our opinion and to the best of our information and according to the explanations given to us, except for the possible effects of the matter described in the Basis for Qualified Opinion report, the financial statements give the information required by the Act in the manner so required and give a true and fair view in conformity with the accounting principles generally accepted in India:

आमच्या मते व आम्हास मिळालेल्या माहितीनुसार तसेच स्पष्टीकरणानुसार पात्र मत अहवालात संभाव्य परिणाम सांगण्यात आले आहेत. कायदानुसार आवश्यक माहिती आर्थिक विवरणपत्रातून मिळाली. त्याआधारे भारतात प्रचलित लेखा पध्दतीनुसार मुद्रणालय खाते आर्थिक स्थितीचे खरे व योग्य चित्र उभे करता आले.

(a) in the case of the Balance Sheet, of the state of affairs of the Company as at March 31, 2016;

१. ताळेबंद पत्रकाच्या संदर्भात कंपनीची आर्थिक स्थिती ३१ मार्च २०१६ आखे.

(b) The case of the Statement of Profit and Loss, of the **loss** for the year ended on that date.

२. नफा-तोटा पत्रकानुसार आर्थिक वर्ष संपलेल्या तारखे अखेरीस तोटा.

Emphasis of Matter:

काही बाबींवर भर:

Without qualifying our opinion, attention is invited to following points

1. Even though university is following hybrid accounting system from last many years, it is contrary to Accounting standard (AS) 1 Disclosure of Accounting Policies which requires either "Cash" or "Mercantile" system of accounting.
१. विद्यापीठ संमिश्र लेखा पध्दती अनेक वर्षांपासून वापरत आहे. ते लेखा प्रमाणन (एएस१) 'डिस्कलोजर ऑफ अकाउंटिंग पॉलिसीज' च्या विरुद्ध असून एक तर रोखीने किंवा मर्कटाईल पध्दतीने हिशेब केला पाहिजे.

Report on Other Legal and Regulatory Requirements:

नियंत्रण गरजांबाबत तसेच कायदेशीर बाबींवर अहवाल :

- i. We have obtained all the information and explanations, which to the best of our knowledge and belief were necessary for the purpose of our audit.
१. आम्हाला दिलेली माहिती ही आमच्या विश्वास व ज्ञानानुसार खरी आहे, असे आम्ही मानतो व ती लेखा परीक्षणासाठी आवश्यक होती.
- ii. In our opinion proper books of account as required by law have been kept so far as it appears from our examination of those books.
२. आमच्या मते कायदानुसार आवश्यक नियमान्वये खाते पुस्तिका अद्ययावत ठेवली आहे असे खाते पुस्तिकांच्या तपासणीत आढळून आले.
- iii. In our opinion the Balance Sheet and the Profit and Loss Account dealt with by this report comply with the requirements of the Maharashtra Universities Act, 1994.
३. आमच्या मते नफा-तोटा खात्याचे ताळेबंद पत्रक हे अहवालाशी संबंधित असून ते महाराष्ट्र विद्यापीठ कायदा १९९४ नुसार गरजांची पूर्तता करणारे आहे.
- iv. The Balance Sheet and the Profit and Loss Account dealt with by this report are in agreement with the books of accounts.
४. नफा-तोटा खात्याचे ताळेबंद पत्रक खातेपुस्तिकेशी जुळणारे आहे.

For KIRTANE & PANDIT LLP
Chartered Accountants
Firm Registration Number 105215W/W100057

Parag Pansare
Partner
Membership Number 117309
Pune
Date: 27.August 2016

मे. किरतने व पंडित एलएलपी
सनदी लेखापाल,
नोंदणी क्रमांक १०५२१५ डब्ल्यू/
डब्ल्यू १०००५७

पराग पानसरे
भागीदार
नोंदणी क्रमांक ११७३०९, पुणे.
दि. २७ ऑगस्ट २०१६.

सावित्रीबाई फुले पुणे विद्यापीठ
(पूर्वीचे पुणे विद्यापीठ)

विद्यापीठ मुद्रणालय

1. We have observed that the following accounts appearing in the books as on 31st March 2016 have been carried forward from last year. No explanation is provided to us regarding the nature of these accounts.

१. आमच्या असे निदर्शनास आले की ३१ मार्च २०१६ खालील नोंदी या गेल्यावर्षीच्याच फॉरवर्ड केल्या आहेत त्या खात्यांच्या स्वरूपाबाबत स्पष्टीकरण देण्यात आले नाही.

Sr. No.	Particulars	Credit Balance (₹)
1	University Capital Fund	1,81,000/-
2	Advance for Contingency Fund	6,247.17/-

अ.क्र.	विवरण	जमा शिल्लक (क्रेडिट बॅलन्स)
१	विद्यापीठ भांडवल निधी	१,८१,०००/-
२	आपत्कालीन निधीसाठी अग्रिम	६,२४७.१७/-

उत्तर : १ आणि २ या रकमा जुन्या असल्यामुळे माहिती उपलब्ध नाही.

2. It is observed that electricity expenses of University Press are paid by Estate Department and reimbursement for the same is not made by University Press. Thus, the Expenses of University Press are understated and to that extent the loss for the year is also understated.

२. असे निदर्शनास आले की विद्यापीठ मुद्रणालयाच्या वीज खर्चाची पूर्तता मालमत्ता विभागाने केली पण विद्यापीठ मुद्रणालयाने त्याची प्रतिपूर्ती काही नाही. त्यामुळे विद्यापीठ मुद्रणालयाचा खर्च कमी दिसत आहे व तोटाही कमी दाखवला आहे.

उत्तर : विद्यापीठ मुद्रणालय हा विद्यापीठाचाच एक भाग असून विद्यापीठातील इतर सर्व विभागांप्रमाणे मुद्रणालयाची वीज देयके स्थावर मालमत्ता विभाग अदा करतो. सदर बाब धोरणात्मक असून त्यावर कार्यवाही चालू आहे.

3. Debtors outstanding for more than 3 years are amounting to Rs. 26,48,554.20/- out of total receivables of Rs. 65,19,866.53/-

३. व कर्जदारांकडे तीन वर्षांपासून रु. २६४८५५४.२० इतकी थकबाकी आहे एकूण येणे रु. ६५१९८६६.५३ पैकी ही रक्कम आहे.

उत्तर : सर्व शैक्षणिक विभाग, प्रशासकीय शाखा, व परीक्षा विभाग यांच्याकडे प्रलंबित असलेल्या देयकांची यादी देण्यात आलेली असून त्यानुसार येणारी एकूण रक्कम कळविण्यात आली आहे, त्यानुसार काही विभागांनी उपरोक्त रक्कम अदा केली असून उर्वरित विभागांकडे प्रलंबित असलेली रक्कम वसूल करण्याबाबतची कार्यवाही चालू आहे.

4. Printer (HP LaserJet CP 1025) is purchased from Orbit Computer Sales & Services dated 23rd Feb, 2016 amounting to Rs. 14,800/- is treated as Machinery for press modification. However, an appropriate budget head should be Computers & Softwares, but such budget head is not available. As a result of which, depreciation charged over above mentioned Printer is 15% instead of 60%.

प्रिंटर एचपी लेसरजेट सीपी १०२५ हा ऑर्बिट कॉम्प्युटर सेल्स अँड सर्व्हिसेस या संस्थेकडून दि. २३ फेब्रुवारी २०१६ रोजी रु. १४८०० किंमतीत खरेदी केला तो मुद्रणालय आधुनिकीकरणातील यंत्र म्हणून दाखवला आहे. तथापि त्यासाठी संगणक व सॉफ्टवेअर हे लेखाशीर्ष आहे पण जे प्रत्यक्षात दाखवले ते लेखाशीर्ष उपलब्ध नाही त्यामुळे या प्रिंटरवर ६० टक्क्यांऐवजी १५ टक्के घसारा आकराला आहे.

उत्तर : वरील नमूद केलेला खर्च हा लेखा नियमानुसार अर्थसंकल्पामध्ये केलेल्या अर्थशीर्षाच्या तरतुदीतून करावा लागेल.

Savitribai Phule Pune University

ERSTWHILE UNIVERSITY OF PUNE

University Press

PUNE 411007

Balance Sheet

Particulars	as at 31-Mar-2016	as at 31-Mar-2015
<u>Sources of Funds :</u>		
Capital Account	181000.00	181000.00
<i>University Capital Fund</i>	181000.00	181000.00
Loans (Liability)	6247.17	6247.17
<i>Advance From Contingency Fund</i>	6247.17	6247.17
Current Liabilities	92377762.98	74642632.98
Provisions		1955.00
<i>Advance From A/c No. 1 (Payable)</i>	90870922.98	73874902.98
<i>Outstanding Salary A/c</i>	1506840.00	765775.00
Profit & Loss A/c	-81528768.81	-62121464.81
<i>Opening Balance</i>	-62121464.81	-47256761.81
<i>Current Period</i>	<u>-19407304.00</u>	<u>-14864703.00</u>
Total	11036241.34	12708415.34
<u>Application of Funds :</u>		
Fixed Assets	2292218.01	2626036.01
<i>Building</i>	50077.74	55641.93
<i>Electical Installation</i>	36271.20	42672.00
<i>Furniture</i>	148335.70	164817.44
<i>Machinery</i>	364866.82	429255.64
<i>Machinery Pur. For Press Mod.Factory Act Chg.</i>	1602221.65	1808088.00
<i>Office Equipment</i>	68541.30	76157.00
<i>Software Purchase</i>	21903.60	49404.00
Current Assets	8744023.33	10082379.33
Closing Stock	1376403.00	1405888.00
Sundry Debtors	6519866.53	7303728.53
Bank Accounts	<u>847753.80</u>	<u>1372762.80</u>
Total	11036241.34	12708415.34

CA (Dr.) V. K. Gargote
Finance & Accounts Officer

Dr. N. M. Kadu
Registrar

Dr. W. N. Gade
Vice-Chancellor

M/s. Kirtane & Pandit
Chartered Accountants

सावित्रीबाई फुले पुणे विद्यापीठ (पूर्वीचे पुणे विद्यापीठ)

गणेशखिंड, पुणे ७.

विद्यापीठ मुद्रणालय : १ एप्रिल २०१५ ते ३१ मार्च २०१६ अखेर ताळेबंद पत्रक

ताळेबंद पत्रक

विवरण	विद्यापीठ मुद्रणालय ३१ मार्च २०१६ अखेर	विद्यापीठ मुद्रणालय ३१ मार्च २०१५ अखेर
निधी स्रोत		
भांडवली खाते	१८१०००.००	१८१०००.००
विद्यापीठ भांडवल निधी	१८१०००.००	१८१०००.००
कर्ज (दायित्वे)	६२४७.१७	६२४७.१७
अग्रिम (आकस्मिक निधीतून)	६२४७.१७	६२४७.१७
चालू दायित्वे	९२३७७७६२.९८	७४६४२६३२.९८
तरतूदी		११५५.००
खाते क्र. १ ला देय	१०८७०१२२.१८	७३८७४९०२.९८
वेतन खाते बाकी	१५०६८४०.००	७६५७७५.००
नफा-तोटा खाते	-८१५२८७६८.८९	-६२१२१४६४.८९
प्रारंभीची शिल्लक	-६२१२१४६४.८९	-४७२५६७६१.८९
चालू काळ	-१११४०७३०४.००	-११४८६४७०३.००
एकूण	११०३६२४१.३४	१२७०८४१५.३४
निधीचा उपयोग		
स्थावर मालमत्ता	२२९२२१८.०९	२६२६०३६.०९
इमारत	५००७७.७४	५५६४१.९३
विद्युत उभारणी	३६२७१.२०	४२६७२.००
फर्निचर	१४८३३५.७०	१६४८१७.४४
यंत्र सामुग्री	३६४८६६.८२	४२९२५५.६४
मुद्रणालय आधुनिकीकरण फॅक्टरी कायदा	१६०२२२१.६५	१८०८०८८.००
कार्यालयीन सामुग्री	६८५४१.३०	७६१५७.००
सॉफ्टवेअर (अज्ञावली) खरेदी	२११०३.६०	४९४०४.००
चालू दायित्वे	८७४४०२३.३३	१००८२३७९.३३
अंतिम साठा	१३७६४०३.००	१४०५८८८.००
इतर कर्जदार	६५१९८६६.५३	७३०३७२८.५३
बँक खाते	८४७७५३.८०	१३७२७६२.८०
एकूण	११०३६२४१.३४	१२७०८४१५.३४

सीए डॉ. व्ही. के गारगोटे
वित्त व लेखा अधिकारी

डॉ. एन. एम. कडू
कुलसचिव

डॉ. डब्ल्यु. एन. गाडे
कुलगुरू

मे. कीर्तने व पंडित
सनदी लेखापाल

Savitribai Phule Pune University

ERSTWHILE UNIVERSITY OF PUNE

University Press

PUNE 411007

Profit & Loss A/c

Particulars	UNIVERSITY PRESS - PUNE	UNIVERSITY PRESS - PUNE
	1-Apr-2015 to 31-Mar-2016	1-Apr-2014 to 31-Mar-2015
Trading Account :		
Sales Accounts	8130044.00	10695077.00
<i>Department Work Order</i>	3704409.00	3301050.00
<i>Exam Work Order</i>	2086665.00	5392835.00
<i>Office Work Order</i>	2338970.00	2001192.00
Direct Incomes	176736.00	
<i>Sale of Scrape</i>	176736.00	
	8306780.00	10695077.00
Cost of Sales :	27301440.00	13430035.00
Opening Stock	1405888.00	1456368.00
Less: Closing Stock	1376403.00	1405888.00
	29485.00	50480.00
Direct Expenses	27271955.00	13379555.00
<i>Contingency</i>		3660.00
<i>ENCASHMENT</i>	37808.00	
<i>Extra Duty Payment</i>	562370.00	615725.00
<i>MEDICAL REIMBURSEMENT</i>	26229.00	30346.00
<i>PAPER FOR GEN. USE</i>	622900.00	591810.00
<i>PRESS MODERNISATION</i>		175487.00
<i>Press Provident Fund A/c</i>	1948775.00	876485.00
<i>Press Salary A/c</i>	22478867.00	9549763.00
<i>PRINTING AND BINDING MATERIAL</i>	378756.00	344753.00
<i>REPAIRS, MAINT. & OTHER REC. EXP.</i>	1216250.00	1191526.00
Gross Profit :	-18994660.00	-2734958.00
Income Statement :		
Indirect Incomes		100.00
<i>MISCELLINOUS</i>		100.00
	-18994660.00	-2734858.00
Indirect Expenses	412644.00	12129845.00
<i>Depreciation</i>	412644.00	12129845.00
Nett Profit :	-19407304.00	-14864703.00

CA (Dr.) V. K. Gargote
Finance & Accounts Officer

Dr. N. M. Kadu
Registrar

Dr. W. N. Gade
Vice-Chancellor

M/s. Kirtane & Pandit
Chartered Accountants

सावित्रीबाई फुले पुणे विद्यापीठ (पूर्वीचे पुणे विद्यापीठ)
गणेशखिंड, पुणे ७.
विद्यापीठ मुद्रणालय खाते

नफा - तोटा खाते

विवरण	विद्यापीठ मुद्रणालय १ एप्रिल २०१५ ते ३१ मार्च २०१६	विद्यापीठ मुद्रणालय १ एप्रिल २०१४ ते ३१ मार्च २०१५
ट्रेडिंग खाते		
विक्री खाते	८१३००४४.००	१०६९५०७७.००
विभागीय काम आदेश	३७०४४०९.००	३३०१०५०.००
परीक्षा काम आदेश	२०८६६६५.००	५३९२८३५.००
कार्यालयीन काम आदेश	२३३८९७०.००	२००११९२.००
थेट प्राप्त	१७६७३६.००	
भंगार विक्री	१७६७३६.००	
	८३०६७८०.००	१०६९५०७७.००
विक्री किंमत	२७३०१४४०.००	१३४३००३५.००
प्रारंभी साठा	१४०५८८८.००	१४५६३६८.००
(-) अंतिम साठा	१३७६४०३.००	१४०५८८८.००
	२१४८५.००	५०४८०.००
थेट खर्च	२७२७१९५५.००	१३३७९५५५.००
आकस्मिक		३६६०.००
रजेचे रोखीकरण	३७८०८.००	
जादाकामभत्ता शुल्क अदा	५६२३७०.००	६१५७२५.००
वैद्यकीय प्रतिपूर्ती	२६२२९.००	३०३४६.००
साधारण वापरांचा कागद	६२२९००.००	५९१८१०.००
मुद्रणालय आधुनिकीकरण		१७५४८७.००
मुद्रणालय भविष्य निर्वाह निधी	१९४८७७५.००	८७६४८५.००
मुद्रणालय वेतन खाते	२२४७८८६७.००	९५४९७६३.००
छपाई व बांधणी साहित्य	३७८७५६.००	३४४७५३.००
दुरुस्ती, निगा व इतर खर्च	१२१६२५०.००	११९९५२६.००
निव्वळ नफा	-१८९९४६६०.००	-२७३४९५८.००
उत्पन्न		
अप्रत्यक्ष प्राप्ती		१००.००
संकीर्ण		१००.००
पूर्वीचा कालावधी खाते		
	-१८९९४६६०.००	-२७३४८५८.००
अप्रत्यक्ष खर्च	४१२६४४.००	१२१२९८४५.००
घसारा	४१२६४४.००	१२१२९८४५.००
निव्वळ नफा	-१९४०७३०४.००	-१४८६४७०३.००

सीए डॉ. व्ही. के. गारगोटे
वित्त व लेखा अधिकारी

डॉ. एन. एम. कडू
कुलसचिव

डॉ. डब्ल्यु. एन. गाडे
कुलगुरू

मे. कीर्तने व पंडित
सनदी लेखापाल

Savitribai Phule Pune University

ERSTWHILE UNIVERSITY OF PUNE

University Press,

PUNE 411007

Trial Balance

1-Apr-2015 to 31-Mar-2016

Particulars	UNIVERSITY PRESS - PUNE			
	Opening Balance	Transactions		Closing Balance
		Debit	Credit	
Capital Account	181000.00			181000.00
<i>University Capital Fund</i>	181000.00			181000.00
Loans (Liability)	6247.17			6247.17
<i>Advance From Contingency Fund</i>	6247.17			6247.17
Current Liabilities	74642632.98	7518148.00	25253278.00	92377762.98
Provisions	1955.00	22241.00	20286.00	
TDS PAYABLE A/c	1955.00	22241.00	20286.00	
<i>Advance From A/c No. 1 (Payable)</i>	73874902.98	6728365.00	23724385.00	90870922.98
<i>Outstanding Salary A/c</i>	765775.00	765775.00	1506840.00	1506840.00
TCS PAYABLE A/c		1767.00	1767.00	
Fixed Assets	2626036.01	78826.00	412644.00	2292218.01
<i>Building</i>	55641.93		5564.19	50077.74
<i>Electical Installation</i>	42672.00		6400.80	36271.20
<i>Furniture</i>	164817.44		16481.74	148335.70
<i>Machinery</i>	429255.64		64388.82	364866.82
<i>Machinery Pur. For Press Mod. Factory Act Chg.</i>	1808088.00	73471.00	279337.35	1602221.65
<i>Office Equipment</i>	76157.00		7615.70	68541.30
<i>Software Purchase</i>	49404.00	5355.00	32855.40	21903.60
Current Assets	10082379.33	17455787.00	18764658.00	8773508.33
Opening Stock	1405888.00			1405888.00
<i>Stock of Paper</i>	412160.00		155181.00	412160.00
<i>Work in Progress</i>	993728.00	125696.00		993728.00
<i>Z Printing & Binding Material</i>				
Sundry Debtors	7303728.53	8258141.00	9042003.00	6519866.53
Department Debtors	1967717.20	4104711.00	3957438.00	2114990.20
Department	13795.00	83875.00	91145.00	6525.00
Exam	271180.00	665355.00	717030.00	219505.00
Office	2309968.33	2031385.00	2287240.00	2054113.33
EXAM GODOWN	1584280.00	1362280.00	1731370.00	1215190.00
EXAMINATIONS	1156788.00	10535.00	257780.00	909543.00
Bank Accounts	1372762.80	8864044.00	9389053.00	847753.80
<i>Bank Of Maharashtra 2006300463</i>	1372762.80	8864044.00	9389053.00	847753.80
MISC DEBTORS		313602.00	313602.00	
<i>Other Advance</i>		20000.00	20000.00	
Sales Accounts		80220.00	8210264.00	8130044.00
<i>Department Work Order</i>		80220.00	3784629.00	3704409.00
<i>Exam Work Order</i>			2086665.00	2086665.00
<i>Office Work Order</i>			2338970.00	2338970.00

Statutory Audit Report for the year 2015-16**Savitribai Phule Pune University**

Direct Incomes		<i>176736.00</i>	176736.00
<i>Sale of Scrape</i>		<i>176736.00</i>	<i>176736.00</i>
Direct Expenses	<i>28037730.00</i>	<i>765775.00</i>	27271955.00
<i>Encashment</i>	<i>37808.00</i>		<i>37808.00</i>
<i>Extra Duty Payment</i>	<i>562370.00</i>		<i>562370.00</i>
<i>Medical Reimbursement</i>	<i>26229.00</i>		<i>26229.00</i>
<i>Paper For Gen. Use</i>	<i>622900.00</i>		<i>622900.00</i>
<i>Press Provident Fund A/C</i>	<i>1948775.00</i>		<i>1948775.00</i>
<i>Press Salary A/C</i>	<i>23244642.00</i>	<i>765775.00</i>	<i>22478867.00</i>
<i>Printing And Binding Material</i>	<i>378756.00</i>		<i>378756.00</i>
<i>Repairs, Maint. & Other Rec. Exp.</i>	<i>1216250.00</i>		<i>1216250.00</i>
Indirect Expenses	<i>412644.00</i>		412644.00
<i>Depreciation</i>	<i>412644.00</i>		<i>412644.00</i>
Profit & Loss A/c	62121464.81		62121464.81
Grand Total	53583355.00	53583355.00	

सावित्रीबाई फुले पुणे विद्यापीठ (पूर्वीचे पुणे विद्यापीठ)

गणेशखिंड, पुणे ७.

विद्यापीठ मुद्रणालय खाते

विवरण	प्रारंभीची शिल्लक		व्यवहार नोंदी		अंतिम शिल्लक
			नावे	जमा	
भांडवली खाते	१८१०००.००				१८१०००.००
विद्यापीठ भांडवल निधी	१८१०००.००				१८१०००.००
कर्ज (दायित्वे)	६२४७.१७				६२४७.१७
आकस्मिक निधीतून अग्रिम	६२४७.१७				६२४७.१७
चालू दायित्वे	७४६४२६३२.९८	७५१८१४८.००	२५२५३२७८.००		९२३७७७६२.९८
तरतूदी	१९५५.००	२२२४१.००	२०२८६.००		
टीडीएस खाते देय	१९५५.००	२२२४१.००	२०२८६.००		
खाते क्र. १ अग्रिम (देय)	७३८७४९०२.९८	६७२८३६५.००	२३७२४३८५.००		९०८७०९२२.९८
वेतन खाते थकबाकी	७६५७७५.००	७६५७७५.००	१५०६८४०.००		१५०६८४०.००
टीसीएस खाते देय		१७६७.००	१७६७.००		
स्थावर मालमत्ता	२६२६०३६.०९	७८८२६.००	४१२६४४.००		२२९२२१८.०९
इमारत	५५६४१.९३		५५६४.१९		५००७७.७४
विद्युतीकरण	४२६७२.००		६४००.८०		३६२७१.२०
फर्निचर	१६४८१७.४४		१६४८१.७४		१४८३३५.७०
यंत्रणा	४२९२५५.६४		६४३८८.८२		३६४८६६.८२
मुद्रणालय आधुनिकीकअर्धी यंत्रणा अॅक्ट चेंज	१८०८०८८.००	७३४७९.००	२७९३३७.३५		१६०२२२९.६५
कार्यालयीण सामुग्री	७६१५७.००		७६१५.७०		६८५४१.३०
सॉफ्टवेअर खरेदी	४९४४०.००	५३५५.००	३२८५५.४०		२९९०२.६०
चालू मालमत्ता	१००८२३७९.३३	१७४५५७८७.००	१८७६४६५८.००		८७७३५०८.३३
प्रारंभीचा साठा	१४०५८८८.००				१४०५८८८.००
कागद साठा	४१२१६०.००		१५५१८९.००		४१२१६०.००
काम चालू	९९३७२८.००	१२५६९६.००			९९३७२८.००
झेड मुद्रण व बांधणी साहित्य					
किरकोळ थकबाकीदार	७३०३७२८.५३	८२५८१४९.००	९०४२००३.००		६५१९८६६.५३
विभागीय कर्जदार	१९६७७१७.२०	४१०४७१९.००	३९५७४३८.००		२११४९९०.२०
विभाग	१३७९५.००	८३८७५.००	९११४५.००		६५२५.००
परिक्षा	२७११८०.००	६६५३५५.००	७९७०३०.००		२१९५०५.००
कार्यालय	२३०९९६८.३३	२०३९३८५.००	२२८७२४०.००		२०५४९१३.३३
परीक्षा गोदाम	१५८४२८०.००	१३६२२८०.००	१७३९३७०.००		१२९५१९०.००
परिक्षा	११५६७८८.००	१०५३५.००	२५७७८०.००		९०९५४३.००
बँक खाते	१३७२७६२.८०	८८६४०४४.००	९३८९०५३.००		८४७७५३.८०
बँक ऑफ महाराष्ट्र २००६३००४६३	१३७२७६२.८०	८८६४०४४.००	९३८९०५३.००		८४७७५३.८०
सक्रीण कर्जदार		३९३६०२.००	३९३६०२.००		
इतर अग्रिम		२००००.००	२००००.००		
विक्री खाते		८०२२०.००	८२१०२६४.००		८१३००४४.००
विभागीय काम आदेश		८०२२०.००	३७८४६२९.००		३७०४४०९.००
परिक्षा काम आदेश			२०८६६६५.००		२०८६६६५.००
कार्यालयीन काम आदेश			२३३८९७०.००		२३३८९७०.००
थेट प्राप्ती			१७६७३६.००		१७६७३६.००
भंगार विक्री			१७६७३६.००		१७६७३६.००
थेट खर्च		२८०३७७३०.००	७६५७७५.००		२७२७१९५५.००

Statutory Audit Report for the year 2015-16**Savitribai Phule Pune University**

रजेचे रोखीकरण	३७८०८.००		३७८०८.००
जादाकामभत्ता शुल्क अदा	५६२३७०.००		५६२३७०.००
वैद्यकीय प्रतिपूर्ती	२६२२९.००		२६२२९.००
साधारण वापरासाठी कागद	६२२९००.००		६२२९००.००
मुद्रणालय भविष्य निर्वाह निधी खाते	१९४८७७५.००		१९४८७७५.००
मुद्रणालय वेतन खाते	२३२४४६४२.००	७६५७७५.००	२२४७८८६७.००
मुद्रण व बांधणी साहित्य	३७८७५६.००		३७८७५६.००
निगा/दुरुस्ती व इतर खर्च	१२९६२५०.००		१२९६२५०.००
अप्रत्यक्ष खर्च	४९२६४४.००		४९२६४४.००
घसारा	४९२६४४.००		४९२६४४.००
नफा तोटा खाती	६२९२९४६४.८९		६२९२९४६४.८९
एकूण	५३५८३३५५.००	५३५८३३५५.००	

सीए डॉ. व्ही. के. गारगोटे
वित्त व लेखा अधिकारी

डॉ. एन. एम. कडू
कुलसचिव

डॉ. डब्ल्यु. एन. गाडे
कुलगुरु

मे. कीर्तने व पंडित
सनदी लेखापाल